

【報告事項(2)】

寄居町デマンド型乗合タクシーの運行状況等について

1 登録状況

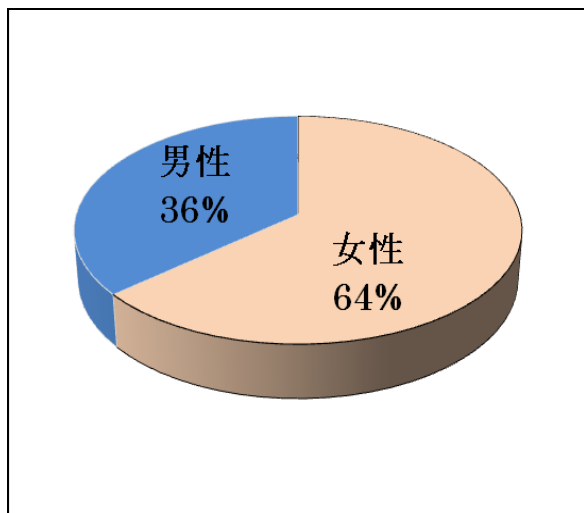
平成 25 年 5 月末時点での登録者数は 1,763 人である。男女比は概ね 2 : 1 と女性が圧倒的に多く、年齢別では 70 歳代の登録が最も多く、60 歳代以上では全体の約 3 / 4 を占めている。

5 月末時点登録者数 : 1, 7 6 3 人

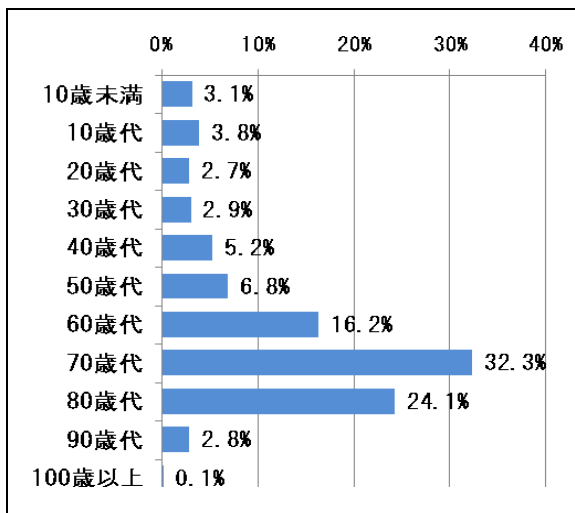
■年齢別男女別登録者数

年 齢	女 性	男 性	全 体	構 成 比
10 歳未満	30	24	54	3.1%
10 歳代	36	31	67	3.8%
20 歳代	29	19	48	2.7%
30 歳代	24	28	52	2.9%
40 歳代	50	41	91	5.2%
50 歳代	73	47	120	6.8%
60 歳代	172	114	286	16.2%
70 歳代	398	171	569	32.3%
80 歳代	279	147	426	24.1%
90 歳代	31	18	49	2.8%
100 歳以上	1	0	1	0.1%
合 計	1,123	640	1,763	100.0%

■男女比



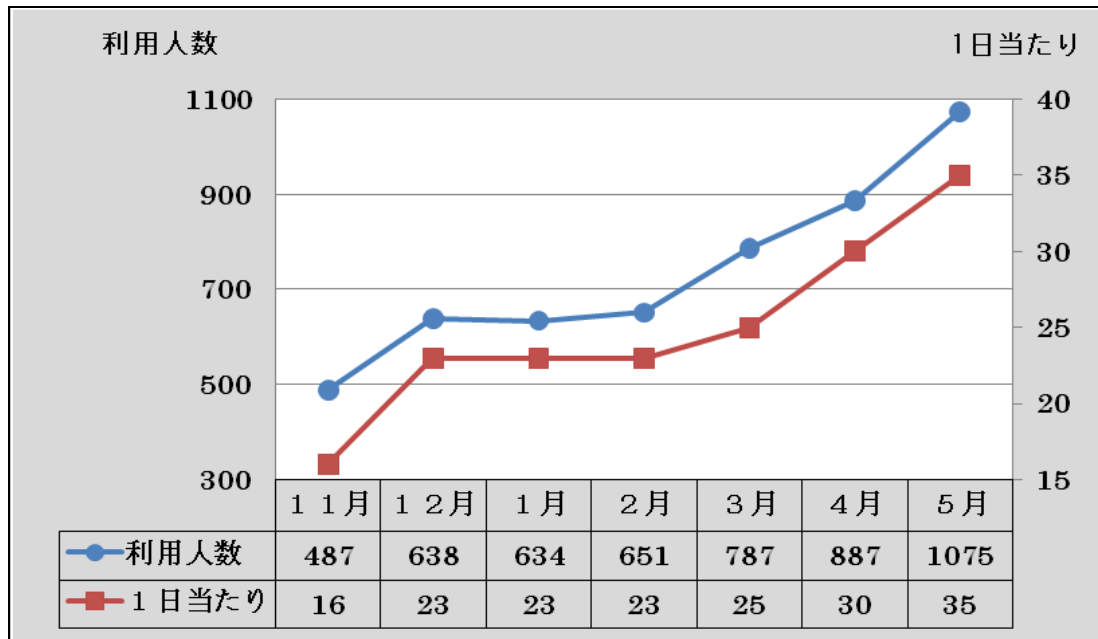
■年齢構成比



2 利用状況

■利用人数

利用年月	テスト運行					本運行	
	H24. 11月	H24. 12月	H25. 1月	H25. 2月	H25. 3月	H25. 4月	H25. 5月
利用人数	487	638	634	651	787	887	1075
1日当たり	16	23	23	23	25	30	35



■利用施設状況（11月～5月末までの累計利用者数、上位10施設）

