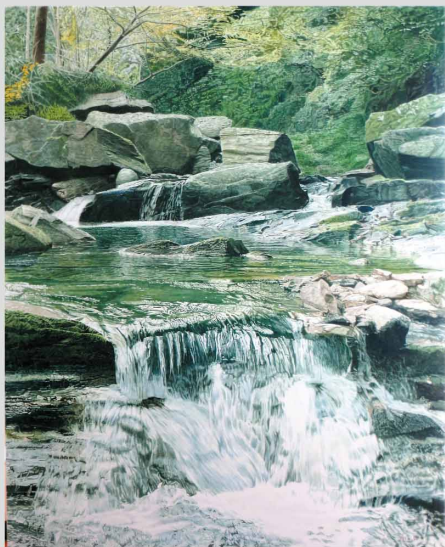




日本美術展覧会 入選作品

平成27年10月30日～12月6日に、国立新美術館（東京都）で開催された、改組新第2回日展に、寄居町から入選された方の作品をご紹介します。

「風布の流れ」 村松泰弘さん(用土6区)



定年3年前から始めた水彩画、定年後本格的に県北展・県展や中央の公募展に挑戦しています。寄居青沙会に入れていただき、研鑽を積み、長年憧れていた「日展」に今回初めて出品し、運良く入選できました。題材は寄居の風布川。風の道の橋から見た上流を描きました。



「万葉歌」

加藤東陽さん
(常木)

作品は、万葉集の
大伴家持の歌です。
響きのある線で、
気脈を貫通し、叙情性
をいかに表現するか、
万葉の世界に思いを
重ね筆端に託してみ
ました（日展会友）。

多麻久之気
敷多我美也麻
鳴鳥能
許惠乃孤悲思吉
登岐波伎尔家里

親子 De 笑顔

子育て支援施設を利用された皆さんを中心に紹介しています。



磯部 智恵さん・柚斗くん(3歳4カ月)、翔汰くん(1歳7カ月)



角田 朋子さん・奏介くん(3歳3カ月)

☺子育てのポリシー

子どもの興味のあることは、なるべくやらせてあげるようにしています。遊ぶものはおもちゃに限らず、危険がなければ自由に遊ばせています。明るく元気に育ってほしいと思っています。

☺お子さんが夢中になっていること

電車が好きで見に行ったり、乗せてあげたりしています。おままごとのようなことも好きで、おもちゃを食べ物やお皿に見立て、トレーに乗せてママに持ってきてくれたりします。

☺子育てのポリシー

「ありがとう」や「ごめんなさい」などあいさつがしっかりできて、誰にでも優しくできる子になってほしいです。人見知りな所もありますが、少しずつ色々な経験をして成長して行ってほしいです。

☺お子さんが夢中になっていること

とにかく車が好きで、おもちゃや本も車のものばかりです。最近は車種もたくさん覚えていきます。お散歩では落ち葉を踏んだり、長靴で水たまりに入って遊ぶのが大好きです。