

## 【議案第 2 号】

# 寄居町デマンド交通実証調査計画について

## 1. 実証調査の目的

- ・乗降（需要）データの収集（→デマンド交通の導入可能性検討）
- ・デマンド交通等に係る町民要望の把握

## 2. 実証調査内容

### （1）実証調査期間

- 平成 24 年 11 月 1 日（木）～平成 25 年 3 月 31 日（日）

### （2）運行日

- 毎日運行（ただし、年末年始（12/29～1/3）は運休）

### （3）利用時間

- 8：00～17：00  
（午前 8 時 00 分の乗車から対応し、最終降車を午後 5 時 00 分とする）
- 主に高齢者の昼間時移動を支援（通院、買い物等）

### （4）実証調査エリア

- 寄居町全域を運行

### （5）実証調査の形態

- デマンド運行  
路線、運行時刻を定めず、運行エリア内を利用者の要求に応じて最大限の乗り合いを行うよう予約により運行するもの。

### （6）乗降場

- 共通乗降場  
（主な集客施設に設置：公共施設、病院、商業施設、駅等→別紙 2 参照）
- 自宅前あるいはその付近  
（利用登録者が乗降場として設定。）

### （7）利用対象者

- 全町民（一人で乗降が可能な方）
- 利用者は事前の登録が必要  
（利用者登録受付 9 月初旬～）

**(8) 運行事業者**

- 町内に本店、支店または営業所を有する一般乗用旅客自動車運送事業者
- 別途選定

**(9) 運行車両（規模・台数）**

- 車両タイプ：セダン（乗客定員4名）
- 車両台数：3台（+予備車両1台）

**(10) 運賃**

- 運賃：300円（未就学児は無料とするが、保護者の同伴が必要）

**(11) 予約受付**

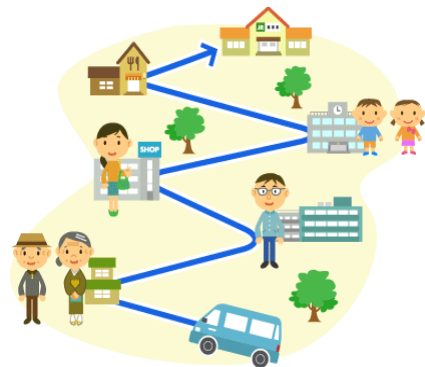
- 受付オペレーターを設置
- 電話等による予約受付
- 予約受付期間 利用日の1週間前から前日まで（運行状況により変更する）
- 予約受付時間 8：00～17：00（運行時間内）

## 別紙1：デマンド交通について

※デマンド交通とは

目的地に直行する通常のタクシーとは異なり、他の人も乗り合って目的地に送迎するサービスです。

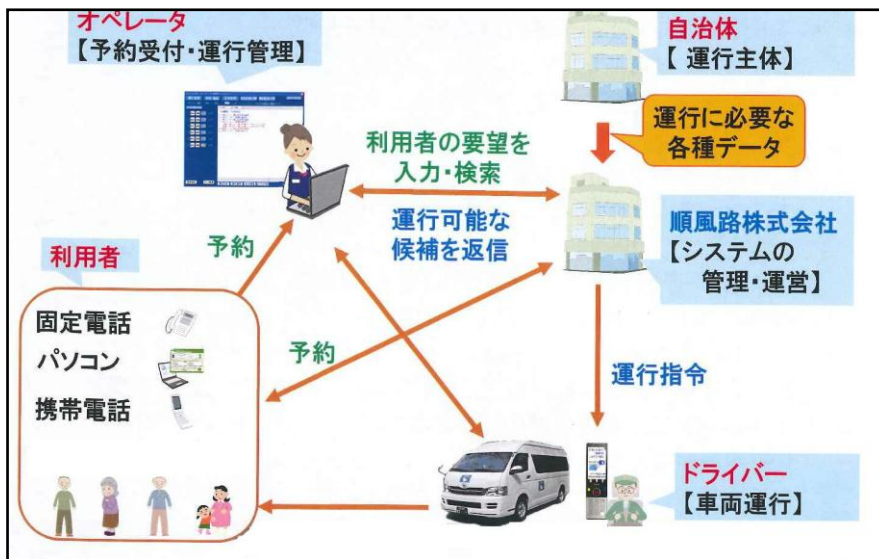
利用者は「予約センター」に電話で利用時間と目的地を告げ、予約をします。車は乗り合う人を時間にあわせて順に迎えに行き、全ての人を目的地まで送ります。料金は低額で交通費の負担も軽く、気軽にご利用いただけます。



### 実証調査運行で使用するシステム

【デマンド交通システム】 ⇒ **コンビニクル**（東大と順風路株式が共同開発）を使用

### ■コンビニクルを使用した運行イメージ



### ■車載器イメージ



## 別紙2：共通乗降場リスト（その1）

※乗降場は今後変更になる可能性があります。

区分	施設分類	乗降場所
A	行政施設等(11)	寄居町役場、用土連絡所、男衾連絡所、鉢形財産区会館、農業ふれあいセンター、県寄居林業事務所、県環境整備センター、寄居町商工会、寄居町観光協会、シルバー人材センター、北武蔵用土地改良区事務所
B	公園・体育施設(4)	総合体育館・アタゴ記念館、運動公園・カタクリ体育センター、鉢形城公園、汚泥再生処理センター広場
C	文化・交流施設(11)	中央公民館・図書館、無腸庵、生涯学舎（やまとびあ風布）、日本の里「風布館」、鉢形城歴史館、かんぽの宿よりい、県立川の博物館、JAふかやアグリホール寄居、平安会館、メモリアルホール花壇寄居ホール、ワタリン葬祭センター
D	保健福祉施設(3)	保健福祉総合センター・社会福祉協議会、総合社会福祉センターかわせみ荘、障害者交流センター、
E	コミュニティ施設(9)	勤労福祉センター（よりい会館）、男衾コミュニティセンター、町立立ヶ瀬集会所、町立用土集会所、折原コミュニティセンター、用土コミュニティセンター、鉢形コミュニティセンター、桜沢コミュニティセンター、西部コミュニティセンター
F	学校教育施設(10)	寄居小学校、桜沢小学校、用土小学校、折原小学校、鉢形小学校、男衾小学校、寄居中学校、城南中学校、男衾中学校、県立寄居城北高等学校
G	幼児保育施設(10)	寄居保育所・子育て支援センター、用土保育所、城南保育所、男衾保育所、こぶし保育園、ゆずの木保育園、いずみ保育園、若竹幼稚園、星の子幼児園、あしたば園
H	医療施設(34)	埼玉よりい病院、おぶすま診療所、おぶすま第二診療所、市川医院、小久保医院、佐伯医院、清水クリニック、高間医院、田中医院、はらしま医院、藤野クリニック、松本医院、山田医院、山田整形外科内科医院、用土医院、寄居本町クリニック、五十嵐整形外科医院、清水眼科医院、井口歯科医院、岩田歯科医院、おおさわ歯科クリニック、大島歯科医院、大野歯科医院、おきつ歯科医院、柏原歯科医院、こすげ歯科医院、小西歯科医院、清水歯科医院、清水歯科クリニック、志村歯科医院、鳥塚歯科医院、ファミリーデンタルクリニック、吉田歯科医院、リーフ歯科クリニック

## 別紙２：共通乗降場リスト（その２）

※乗降場は今後変更になる可能性があります。

区分	施設分類	乗降場所
I	金融施設（14）	寄居郵便局、末野郵便局、桜沢郵便局、鉢形郵便局、男衾郵便局、用土郵便局、埼玉りそな銀行寄居支店、武蔵野銀行寄居支店、埼玉縣信用金庫寄居支店、熊谷商工信用組合寄居支店、J Aふかや寄居桜沢支店、J Aふかや用土支店、J Aふかや城南支店、J Aふかや男衾支店
J	警察署等（6）	寄居警察署、用土駐在所、折原駐在所、富田駐在所、寄居駅前交番 深谷市消防本部花園消防署寄居分署
K	商業施設（22）	ベイシア寄居北店、ベイシア寄居店、ヤオコー寄居店、やおよし男衾店、用土ショッピングセンター、ライフ寄居店、カインズマート寄居店、J Aふかや寄居農産物直売所、J Aふかや用土農産物直売所、J Aふかや男衾農産物直売所、各コンビニエンス・ストア（12）
L	駅（9）	寄居駅北口、寄居駅南口、玉淀駅、鉢形駅、男衾駅、用土駅、折原駅、桜沢駅南口、波久礼駅
M	バス停留所（22）	県北都市間代替路線バス停留所（12） 東秩父村営バス（10）