

健康診査・がん検診実施日程表

月日(曜日)	場所	月日(曜日)	場所	
9月17日(水)	保健福祉総合センター(ユウネス)	10月6日(月)*	役場6階	
9月18日(木)		10月7日(火)*		
9月19日(金)		10月8日(水)*		
9月20日(土)		10月9日(木)*		
9月22日(月)		10月10日(金)		
9月24日(水)		深谷市・大里郡医師会メヂカルセンター	11月1日(土)~	平成27年1月31日(土)
9月25日(木)*				
9月26日(金)				
9月27日(土)				
9月28日(日)				
9月29日(月)				
9月30日(火)*				
10月1日(水)*				
10月2日(木)				
10月3日(金)				

健診(検診)当日の受付時間は、予約した時間枠ごとに次のとおりとなります。  
 ①午前8時30分~8時45分  
 ②午前8時50分~9時05分  
 ③午前9時30分~9時45分  
 ④午前10時~10時15分  
 ⑤午前10時30分~10時45分



\*は送迎バスを運行します。運行予定表をご覧ください。

用土地区コース10月6日(月)、9日(木)

①用土農産物直売センター	9時20分発
②用土駅前	9時28分
③松本モータース前	9時31分
④ディエスケイ前	9時33分
⑤用土ショッピングセンター前	9時41分
⑥用土10区公会堂前	9時44分
⑦用土コミュニティセンター前	9時47分
⑧用土郵便局前	9時50分
⑨蓮光寺前	9時53分
役場到着	10時10分着
帰路	12時00分発

男衾地区コース9月25日(木)、10月1日(水)

①赤浜八幡神社前	9時40分発
②男衾小学校入口	9時46分
③今市高蔵寺前	9時51分
④飯野商店手前	9時56分
⑤下郷公会堂前	9時59分
⑥イチワタおぶすま薬局店前	10時03分
⑦松本人形店前	10時05分
保健福祉総合センター到着	10時10分着
帰路	12時00分発

鉢形・折原地区コース9月30日(火)

①若竹幼稚園前	9時30分発
②サイモクホーム手前	9時32分
③上の原公民館前	9時36分
④木持公民館前	9時39分
⑤折原駅前	9時43分
⑥平倉公会堂前	9時46分
⑦折原駐在所前	9時51分
⑧旧秋山公民館前	9時54分
⑨ボッシュ株式会社入口前	9時57分
⑩折原上郷公会堂前	10時01分
⑪ふかや農協折原下郷集出荷所前	10時03分
⑫内宿公民館前	10時07分
⑬関山歩道橋下	10時08分
保健福祉総合センター到着	10時13分着
帰路	12時00分発

西部・市街地地区コース10月7日(火)

①西部コミュニティセンター	9時40分発
②寄居橋手前(末野側)	9時44分
③金尾公会堂前	9時47分
④末野集落センター前	9時52分
⑤善導寺入口前	9時56分
⑥花園屋前	9時59分
⑦寄居小学校前	10時01分
⑧さいめん前	10時03分
⑨勤労福祉センター前	10時05分
役場到着	10時10分着
帰路	12時00分発

桜沢地区コース10月8日(水)

①上組公会堂前	9時55分発
②八幡神社入口前	9時58分
③桜沢駅南口	10時02分
④中小前田消防小屋前	10時05分
役場到着	10時10分着
帰路	12時00分発

風布地区コース10月8日(水)

①生涯学舎前駐車場	9時25分発
役場到着	9時40分着
帰路	11時20分発

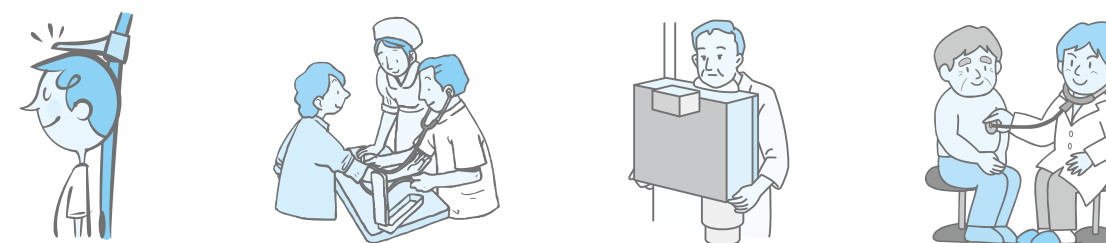
送迎バス運行予定表

※交通事情により遅れることがありますのでご了承ください。

予約受付開始日等

受付開始日	希望する会場	予約専用ダイヤル
8月19日(火)~	保健福祉総合センター(ユウネス)・寄居町役場 ※9月~10月実施の健診	☎048・570・6111 メヂカルセンター健診予約専用回線
10月1日(水)~	深谷市・大里郡医師会メヂカルセンター ※11月~平成27年1月実施の健診	☎048・572・2411 深谷市・大里郡医師会メヂカルセンター

受付時間/午前9時~午後5時(土・日曜日、祝日を除く)  
 その他/次の事項をお伝えください。  
 ①寄居町民であること、②生年月日、③氏名、④希望する健診(検診)の種類、⑤希望する会場、⑥送迎バス利用の有無、⑦健診(検診)希望日、⑧住所



健診(検診)の内容

種別	資格・対象年齢等*1	健診(検診)内容等
寄居町国民健康保険特定健康診査*2	40歳以上の寄居町国民健康保険加入者*3	問診、身体計測、腹囲計測(後期高齢者を除く)、診察、血圧測定、血中脂質検査(中性脂肪、HDLコレステロール(善玉)、LDLコレステロール(悪玉))、肝機能検査(GOT、GPT、γ-GTP)、血糖検査(HbA1c)、尿検査(尿糖、尿蛋白)、腎機能検査(血清クレアチニン、尿酸) ※医師が必要と判断した方を対象に、貧血検査・心電図検査・眼底検査を実施します。
後期高齢者健康診査	後期高齢者医療保険加入者(受診日時点)	
健康診査	20歳~39歳の方 ※他の健康診断を受ける機会のない方  20歳以上の生活保護受給者	
肺がん検診(結核検診)		問診、胸部レントゲン撮影、喀痰検査(必要と判断された方のみ)
胃がん検診	20歳以上の方 ※職場等で検診を受ける機会のない方	問診、レントゲン撮影(バリウムを飲む検査) ※前日夜9時から禁飲食となりますが、就寝前と検査3時間前までならコップ1杯の水を飲むことができます。念のため、検診終了後に召し上げられる飲み物・軽食等をご用意ください。
大腸がん検診		問診、便潜血反応検査(事前に採便容器を郵送し、検査当日に回収) ※現在、痔のある方は便潜血反応陽性の可能性が高くなりますので、事前に主治医へご相談ください。

- \*1. 年齢は平成27年3月31日現在です。
- \*2. 特定健康診査は各健康保険者が実施しますので、寄居町国民健康保険以外の社会保険などに加入している方は、ご加入の各健康保険へお問い合わせください。
- \*3. 8月中旬に発送する受診券・個別通知(平成26年4月1日寄居町国民健康保険加入者へ送付)を併せてご覧ください。また、年度途中(平成26年4月2日以降)で寄居町国民健康保険に加入された方も受診できますのでお申し込みください。ただし、年度途中に加入された方には受診券等は発送されません。なお、本年度中に人間ドックを受診された方および受診を希望される方は受診できませんので、ご注意ください。

問い合わせ/特定健診: 保険年金課(☎581・2121内線113~115)、後期高齢者健診: 保険年金課(☎581・2121内線111~112)、がん検診・健康診査: 保健福祉総合センター(☎581・8500)へ。