

おしらせ



2月の納期

第8期

国民健康保険税

納期限 **3月2日**(月)

納期限内の納付をお願いします。

- ※地方税統一QRコードが印字された納付書は「地方税お支払いサイト」からも納付できます。
- ※バーコードが印字された納付書は、コンビニエンスストアやスマートフォン決済アプリでも納付できます。
- ※町税の納付は、安心・便利な口座振替をご利用ください。

税務課(☎内線151・152)

※QRコードは(株)デンソーウェーブの登録商標です。

所得申告受付のお知らせ

町では、2月16日(月)から3月16日(月)の期間、役場6階会議室で所得申告受付を行います。詳細は、本誌1月号と同時に配布した「令和7年分所得申告受付のお知らせ」、または町公式ホームページをご覧ください。

税務課(☎内線154・155・156)



町公式ホームページ



確定申告書等作成コーナー



マイナポータル連携

保護猫&保護犬登録団体譲渡会

犬猫の殺処分を減らすため、県の譲渡事業にご協力いただいている登録団体による譲渡会を開催します。詳細は県動物指導センターホームページをご覧ください。

日 3月7日(土)午前11時～午後2時

場 県動物指導センター

(熊谷市板井123)

費 無料

問 県動物指導センター

(☎536・2465)



県動物指導センターホームページ

書き損じハガキ等を集めています！

寄居地方ユネスコ協会では「世界寺子屋運動」の支援を目的として、書き損じた未投函のハガキや未使用の切手等を集めています。国や地域によつては、書き損じハガキ12枚で、子どもがひと月学校へ通うことができます。皆さんのご協力をお願いします。



深谷市ホームページ

改正の詳細は深谷市ホームページに掲載されています。条例改正をご理解の上、火災予防にご協力をお願いします。

問 深谷市消防本部予防課

(☎571・0913)

募集



募集します！自衛官候補生・一般幹部候補生・幹部候補曹

自衛官候補生(任期制)採用試験

受付期間／年間を通じて行っています。

対 日本国籍を有する18歳以上33歳未満の方(採用予定月の1日現在)

試験日／受付時にお知らせします。

第1回一般幹部候補生採用試験

受付締め切り／4月上旬予定

対 大卒程度試験 22歳以上26歳未満の方(20歳以上22歳未満の方は大卒(見込含)、修士課程修了の方(見込含)は26歳以上28歳未満の方)

【院卒者試験】20歳以上28歳未満の修士課程修了の方等(見込含)
(全て採用予定月の1日現在)

試験日／4月中旬予定(2次試験あり、海空飛行要員のみ3次試験あり)

第1回幹部候補曹採用試験

受付締め切り／4月上旬予定

対 20歳以上33歳未満の方(採用予定月の1日現在)

試験日／4月中旬予定(2次試験あり)

他 期日等が変更になる場合がありますので、詳しくはお問い合わせください。

問 自衛隊埼玉地方協力本部秩父地域事務所(☎0494・22・6157)

町営住宅の入居者を募集しています！

住宅名	戸数
漆原住宅 (桜沢1180-1)	4戸(2LDK(バリアフリー)2戸、3LDK2戸)
中道中住宅 (寄居129)	1戸(3LDK)

▶対象／次の要件を全て満たす方

共通要件

- ①世帯の総収入が一定の基準を超えないこと
- ②町内に住所または勤務場所があること
- ③現に住宅に困っていることが明らかなこと
- ④町税等の滞納がないこと
- ⑤申込者本人を含めた同居世帯員が暴力団員ではないこと

個別要件

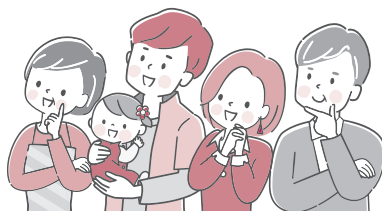
- 2LDK(バリアフリー)は2人以上の世帯で車いす等を使用している方がいること
- 3LDKは2人以上の世帯であること

▶募集期間／2月27日(金)まで ※土・日曜日、祝日を除く

▶申し込み／まちづくり整備課へ申告書等を提出してください。

▶その他／募集案内はまちづくり整備課で配布しています。

問 まちづくり整備課(☎内線236)



町公式ホームページ



県ホームページ

場 県内大学、都内1大学
対 県内在住の55歳以上の方
科目／経済学、社会福祉、語学等
費 各科目1万円程度
申 県ホームページの募集案内を確認の上、各大学へ直接お申し込みください。
問 県高齢者福祉課
(☎048・830・3263)