

YORII KENKO弁当

～たっぷり野菜と豆腐ハンバーグ～の販売について

女子栄養大学との連携事業の一環として開発した「YORII KENKO弁当～たっぷり野菜と豆腐ハンバーグ～」を販売します。野菜たっぷり、食塩控えめ、栄養バランスの整ったお弁当となっています。ぜひお申し込みください。

☎健康づくり課(☎581・2121内線214・216)

■販売日時・場所等

販売日時	申込期間	販売場所
3月16日(月) 20日(金・祝) 11:00～11:20	電子申請:2月20日(金)9:00～24日(火)12:00 電話:2月26日(木)9:00～3月6日(金)17:00 (土・日曜日を除く)申込順	役場 1階ロビー



※みかんゼリーは付きません。

販売価格 650円(税込み)

申し込みできる方 町内在住・在勤の方

■その他

- ・食物アレルギーの対応は行っていません。
- ・食事指導、食事療法を受けている方は、主治医にご確認の上、お申し込みください。
- ・申し込み後、キャンセルされる場合は、**必ず販売日の前日までに健康づくり課へご連絡ください。**
- ・販売日の午前11時20分を過ぎてもお見えにならない場合は、販売することができません。

■販売する弁当 ～たっぷり野菜と豆腐ハンバーグ～

(おしながき) 主食 ご飯(胚芽精米入り)
主菜 豆腐ハンバーグ
副菜 なすとパプリカの甘酢炒め、小松菜としらすの海苔和え
かぼちゃサラダ

販売数・申込方法等 各日40食

事前に①または②の方法でお申し込みください。
※購入は1人1回、最大2食までです。

①電子申請・届出サービス(先行申込)

販売予定数: 30食

※申込数が販売数を上回った場合は抽選販売となります。
抽選方法に関するお問い合わせにはお答えできません。

②電話で健康づくり課へ申し込み

販売予定数: 10食(申込順)

※電子申請で落選した場合も、電話予約が可能です。



緊急企画! あなたのアイデアがゲームになるかも?!

Yori-Ca1,000ポイントをゲットしよう! Yotte GO! ダウンロードキャンペーン

町では、観光アプリ「風雲Yotte GO! 謎解き寄居町～鉢形城攻防戦～」(Yotte GO!)を多くの方に利用していただき、利用者の声を今後の新たなコンテンツに生かすため、アプリをダウンロードしアンケートに回答した方を対象に、寄居町地域通貨Yori-Ca(ヨリカ)1,000ポイント(1,000円分)をプレゼントするキャンペーンを開催しています。

☎プロモーション戦略課(☎581・2121内線432)

期間 2月28日(土)まで

内容 Yotte GO!をダウンロードし、アンケートに回答した先着200の方に寄居町地域通貨Yori-Ca(ヨリカ)1,000ポイント(1,000円分)をプレゼントします。

- ※機種によってはアプリをダウンロードできない場合があります。
- ※ポイントの付与は1人1回までです。
- ※すでにダウンロード済の方も対象です。

ポイント利用期限 3月31日(火)まで

受付場所・日時 ①役場4階プロモーション戦略課
午前9時～午後5時(平日のみ)
②寄居駅南口駅前拠点施設「Yotteco」
午前9時～午後5時(毎週土曜日、2月8日(日))



対象児童 ○令和7年9月分の児童手当の対象児童
○令和7年10月1日～令和8年3月31日に生まれた児童

給付金額 子ども1人当たり 一律2万円

■支給対象者(①～③)と支給の流れ

①令和7年9月分の児童手当(寄居町からの支給)支給対象の保護者等
➡申請は不要です
児童手当を支給している口座へ振り込みます。

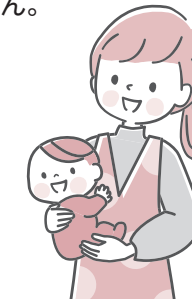
②令和7年9月分の児童手当(勤務先所属庁からの支給)支給対象の公務員
③令和7年10月1日～令和8年3月31日に生まれた児童手当支給対象児の保護者等
➡申請が必要です
申請方法等については、町公式ホームページをご覧ください。

■その他

●児童手当を支給している口座を変更等された場合は、手当が支給できません。
口座変更をご希望の場合は、2月18日(水)までに届け出が必要です。

※詳しくは子育て支援課へお問い合わせください。

☎子育て支援課(☎581・2121内線203・204)



支給します! 物価高対応子育て応援手当
物価高の影響を強く受けている子育て世帯を支援し、子どもたちの健やかな成長を応援するため、物価高対応子育て応援手当を支給します。

埼玉県環境整備センターへの搬出入車両経路が4月から変更されます!

埼玉県環境整備センター(彩の国資源循環工場)の搬出入を行う車両の通行経路について、これまでの経路(国道140号、254号)に加え、令和8年4月から、新たな経路(花園インターチェンジから花園橋を通る経路)が設定されます。

今回の変更により、新たな経路において増える通行車両は、1日当たり最大100台程度となる見込みです。



☎産業振興企業誘致課(☎581・2121内線411)
埼玉県環境整備センター(☎581・4070)