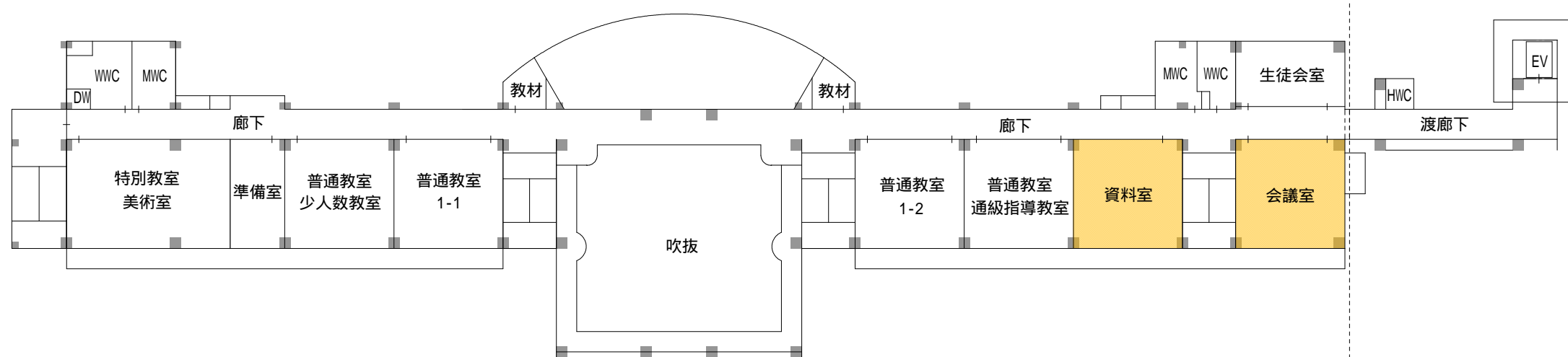


						〈設計者〉	城南小学校建設工事（建築工事）			出図   2025. 12. 31	
						長井 隆志 [株式会社 佐野建築研究所]	図面名称		縮 尺	図面番号	
						一級建築士 国土交通省大臣登録 第191666号			1: 500 (A-1)	A-1003	
						山口 秋子 [株式会社 織本構造設計]	配置図		1:1000 (A-3)		
						一級建築士 国土交通省大臣登録 第259789号	株式会社 佐野建築研究所		[事務所登録] 一級建築士事務所 東京都知事登録 第12476号		
						構造設計一級建築士証 建築士証交付番号 第5367号					

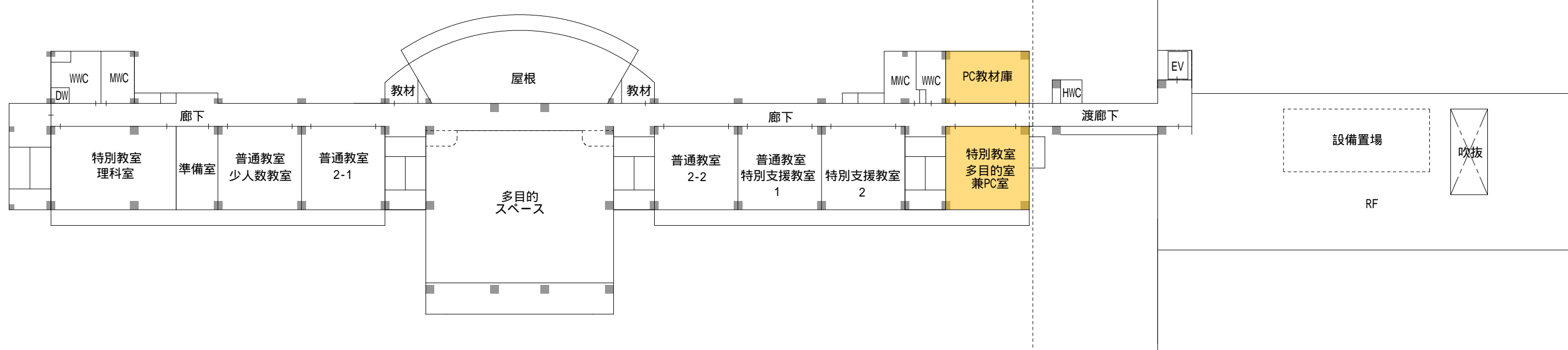
## 城南小・中学校 令和10年4月1日 校舎内計画配置図

既設中学校

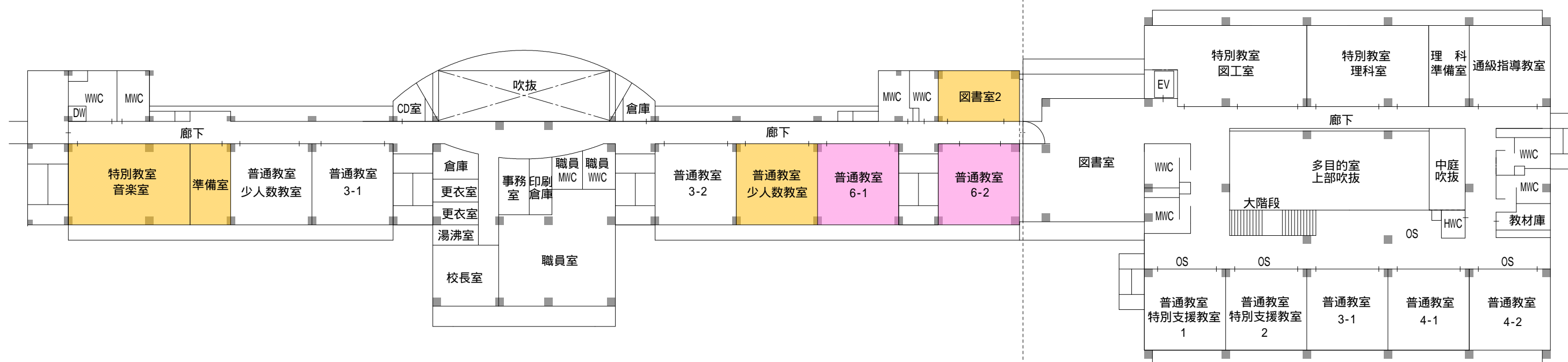
## 新設小学校



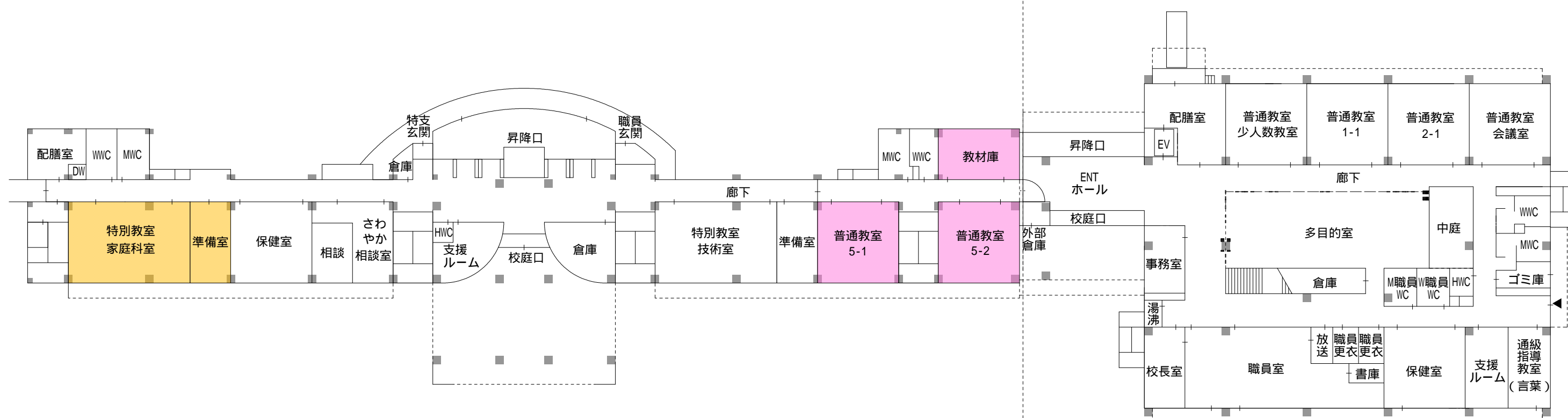
4F平面



3F平面



2F平面



1F平面

既設中学校で小学校が利用するエリア

 小学校エリア       共用エリア

## 城南小学校建設事業 スケジュール表

令和7年度				令和8年度												令和9年度												令和10年度	
12月	1月	2月	3月	4月	5月	6月	7月	8月	9月	10月	11月	12月	1月	2月	3月	4月	5月	6月	7月	8月	9月	10月	11月	12月	1月	2月	3月	4月	5月
補正予算上程	入札公告	仮契約 開札	本契約 契約議案上程																										
				準備				地盤改良	軀 体 工				事		接続工事		調整	完成・引渡し 検査	折原・鉢形小物品移動	物品購入	物品設置	ネットワーク工事	折原・鉢形小物品移動 ネットワ ーク工 事	開校					
									基礎		1 階		2 階			屋根									・EV棟				
								土工事						内		装 工 事													
														外		装 工 事													
								仮設工事			足場		足場		足場	外									装 工 事				
											ピット配管	スリーブ配管	電気		・機械設備設置														
																										昇降機			
								既存設備撤去移設																			外構工事・校庭整備		











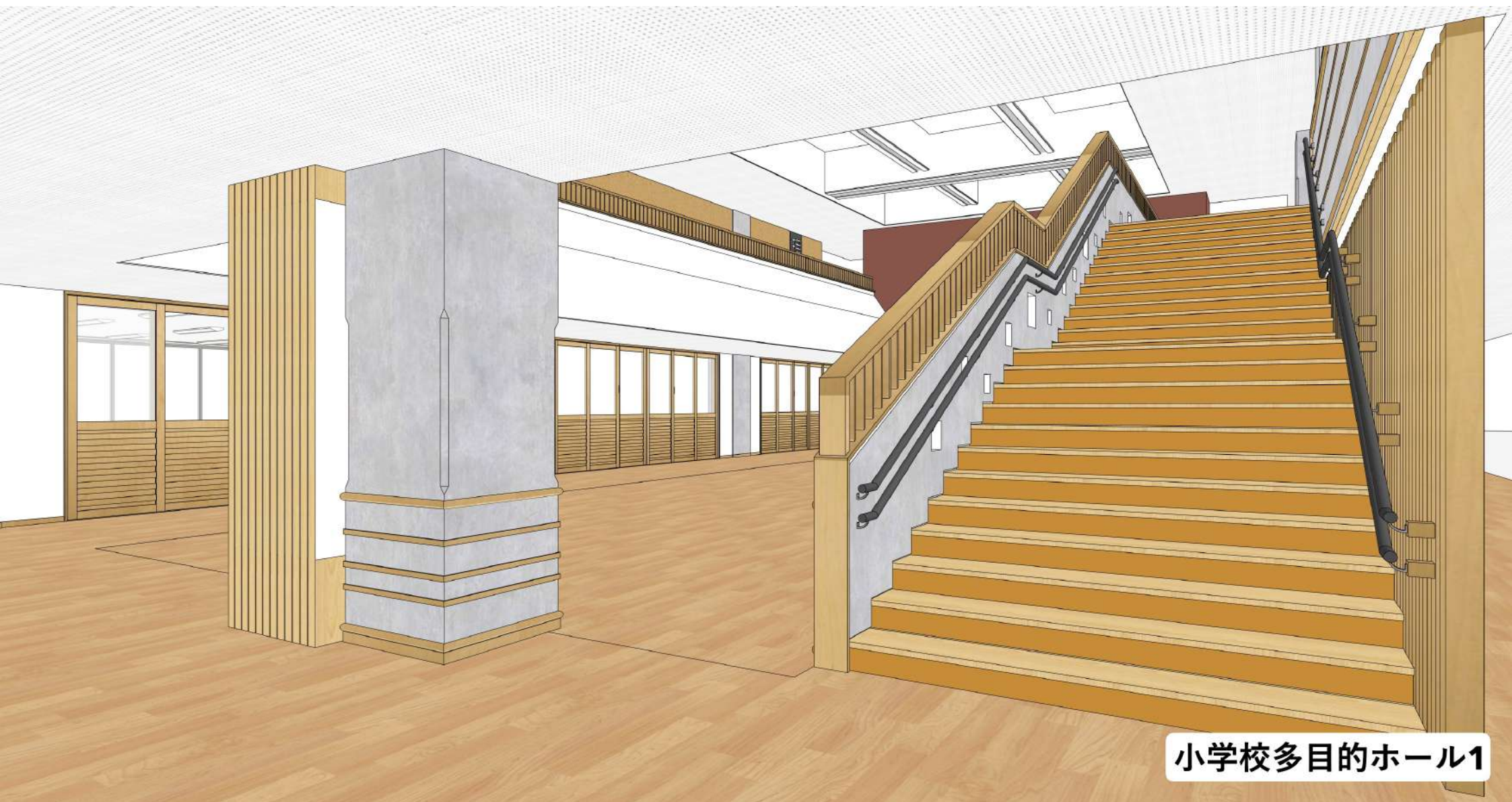


小学校校庭口・昇降口





小学校多目的ホール1



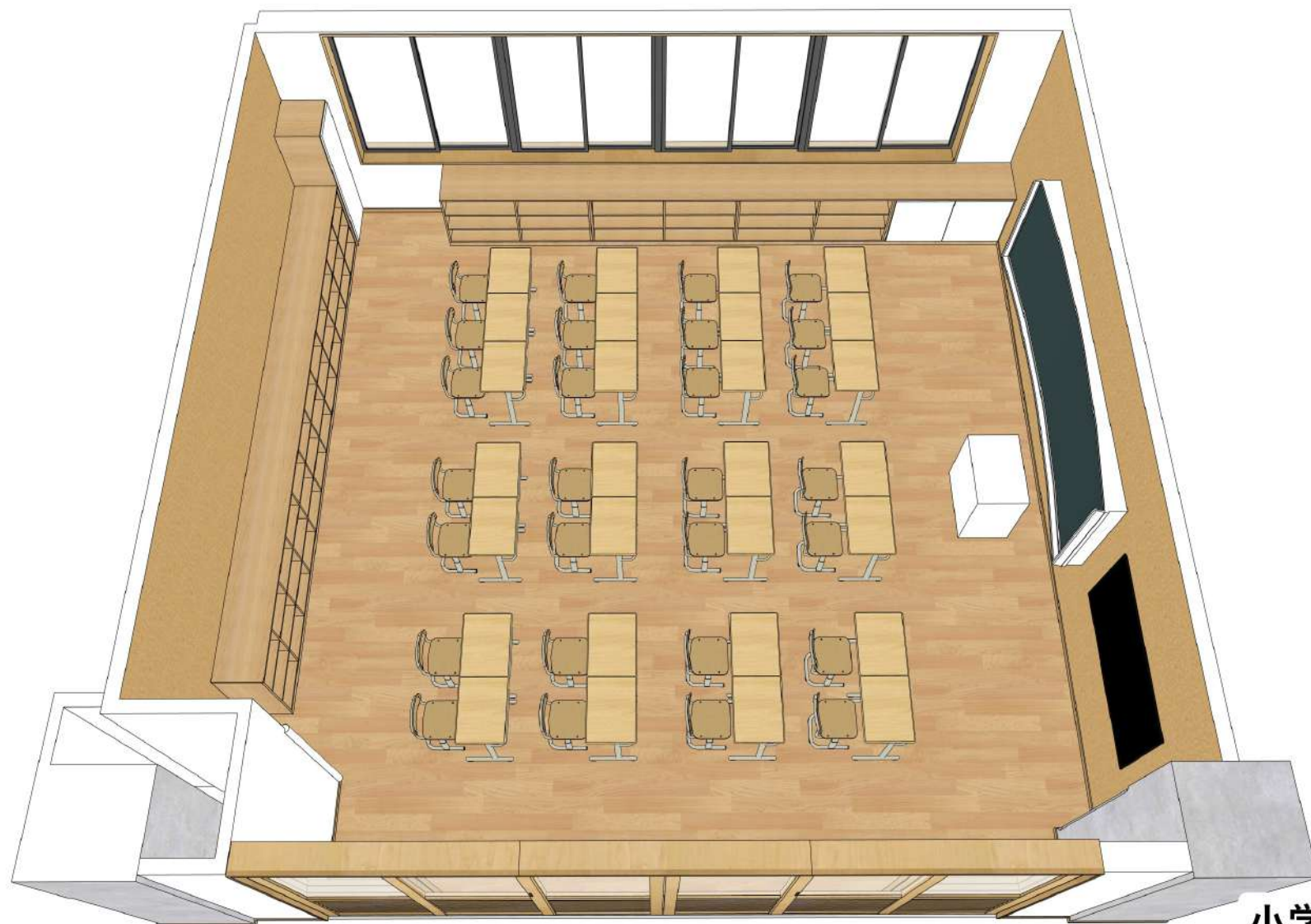
小学校多目的ホール1





小学校普通教室1





小学校普通教室2





小学校図工室1





小学校図工室2





小学校理科室1





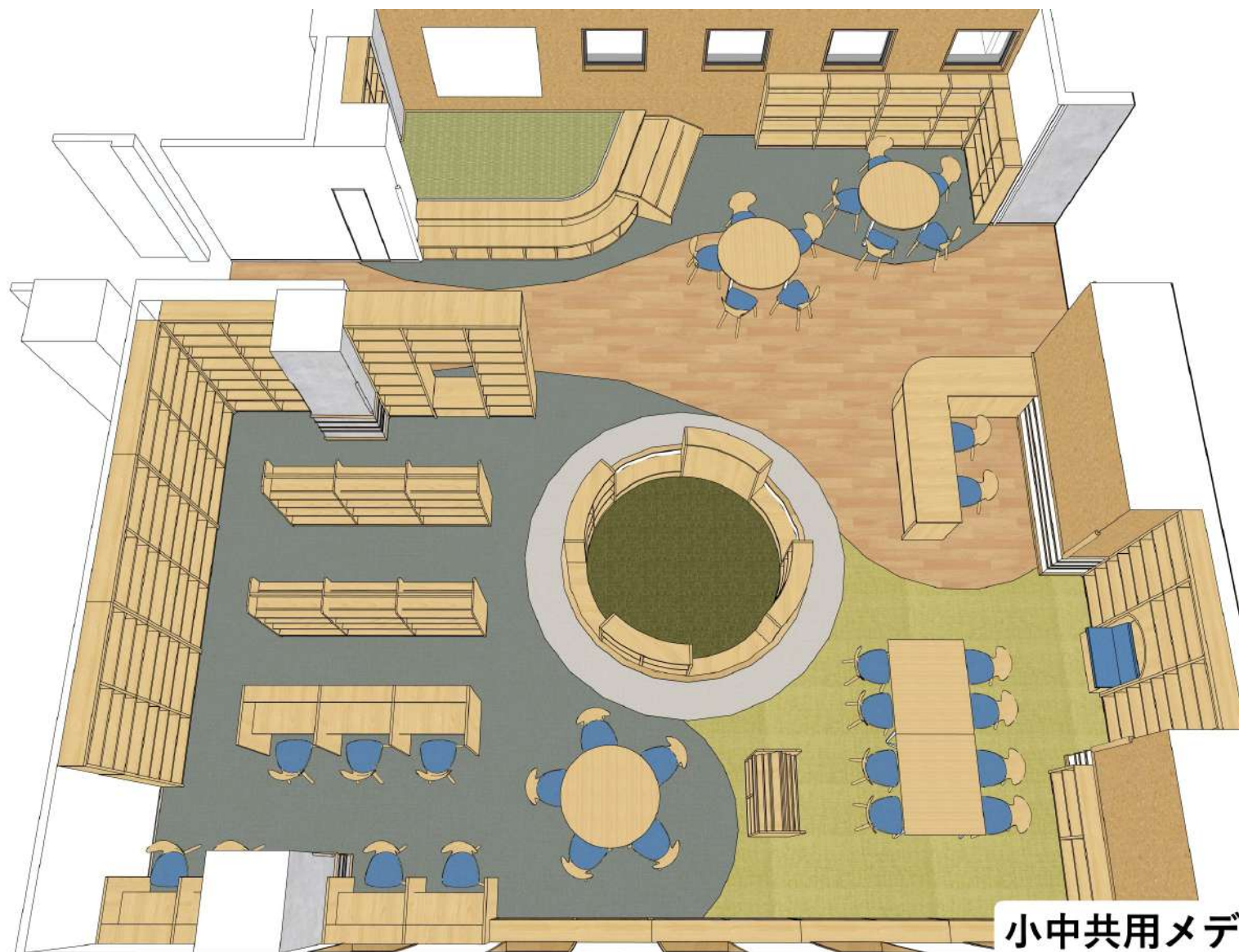
小学校理科室2





小中共用メディアセンター1





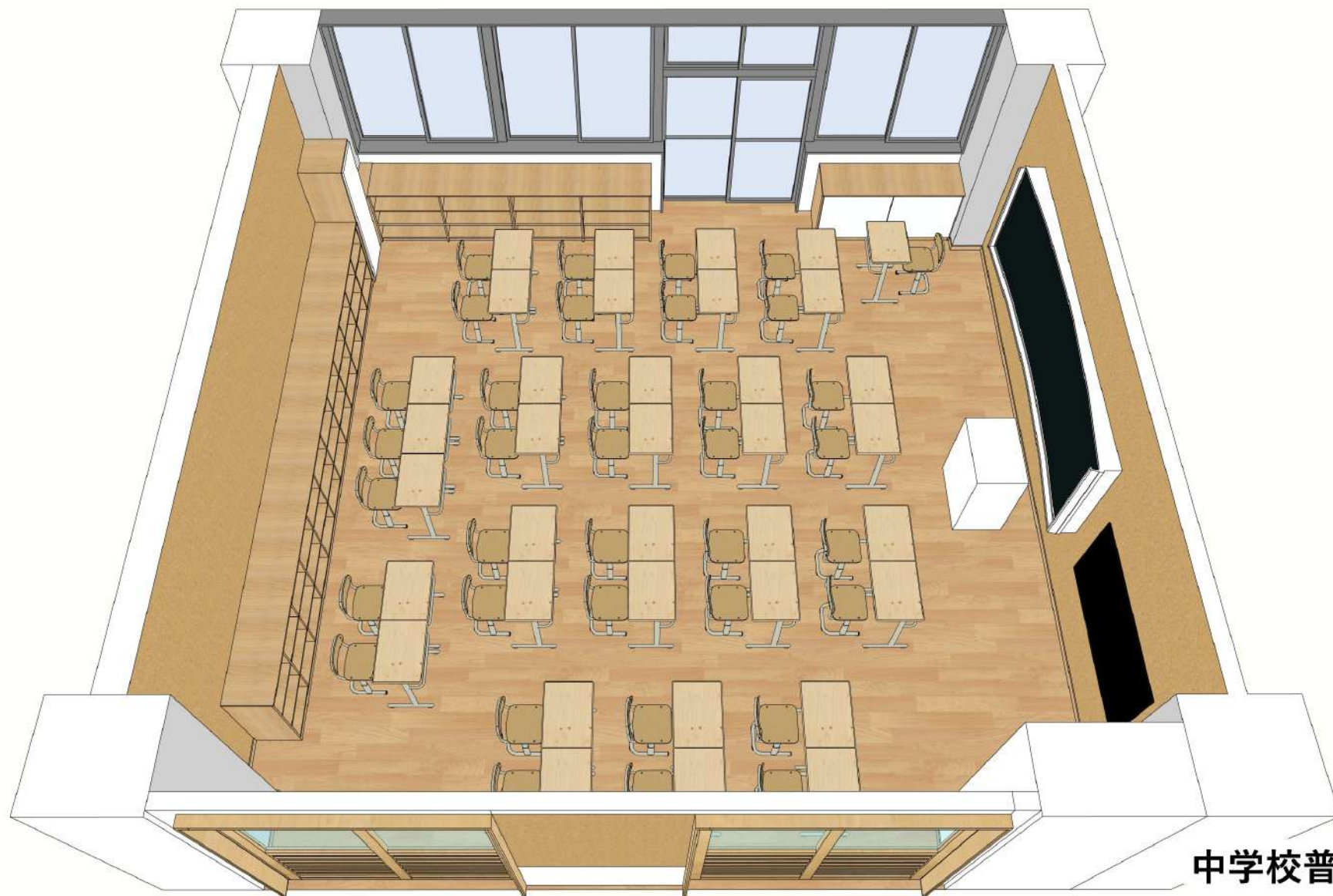
小中共用メディアセンター2





中学校普通教室1





中学校普通教室2





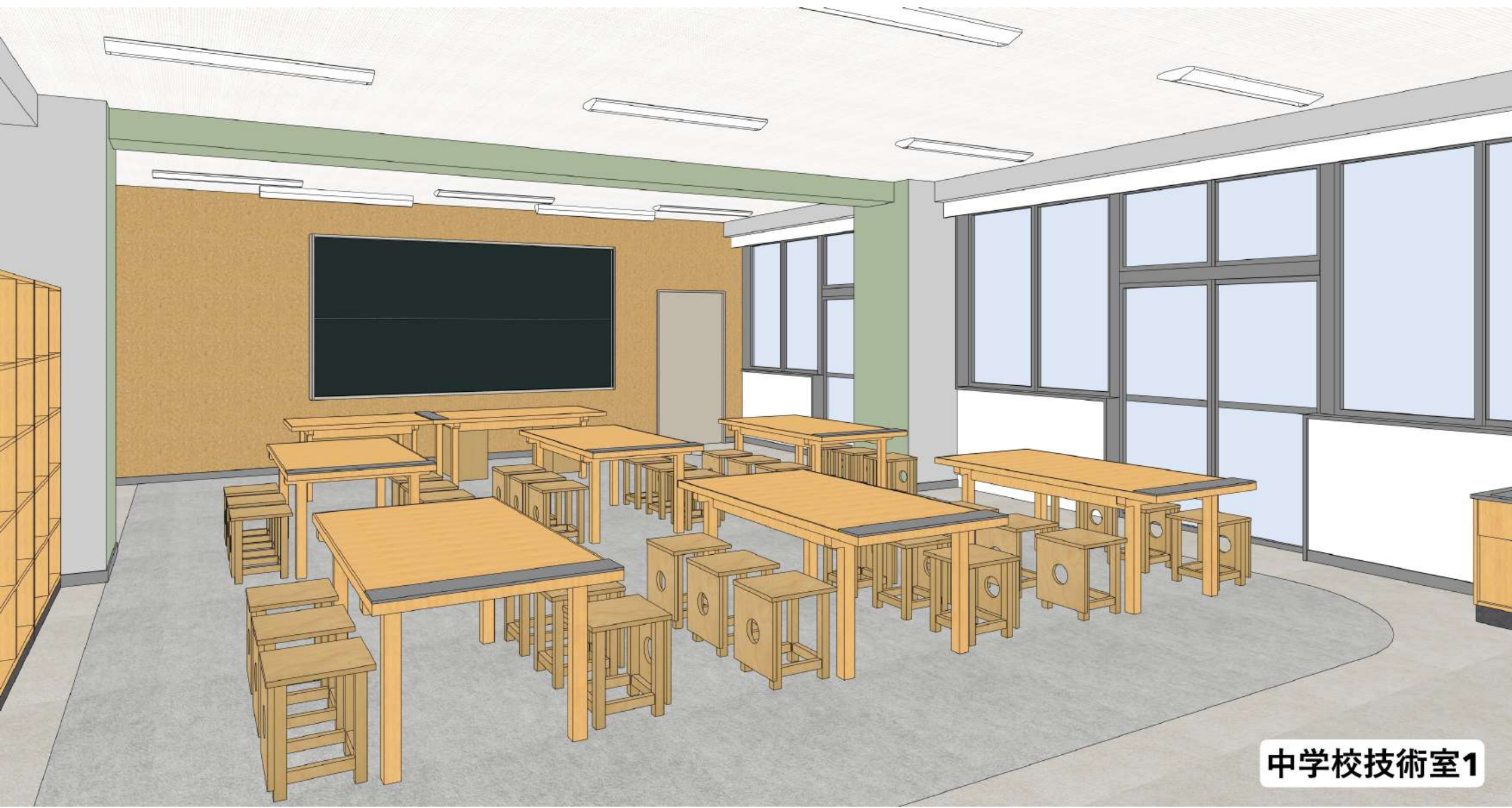
小中共用家庭科室1





小中共用家庭科室2





中学校技術室1





中学校技術室2





小中共用音樂室1





小中共用音樂室2





小中共用PC教室





中学校美術室1





中学校美術室2