

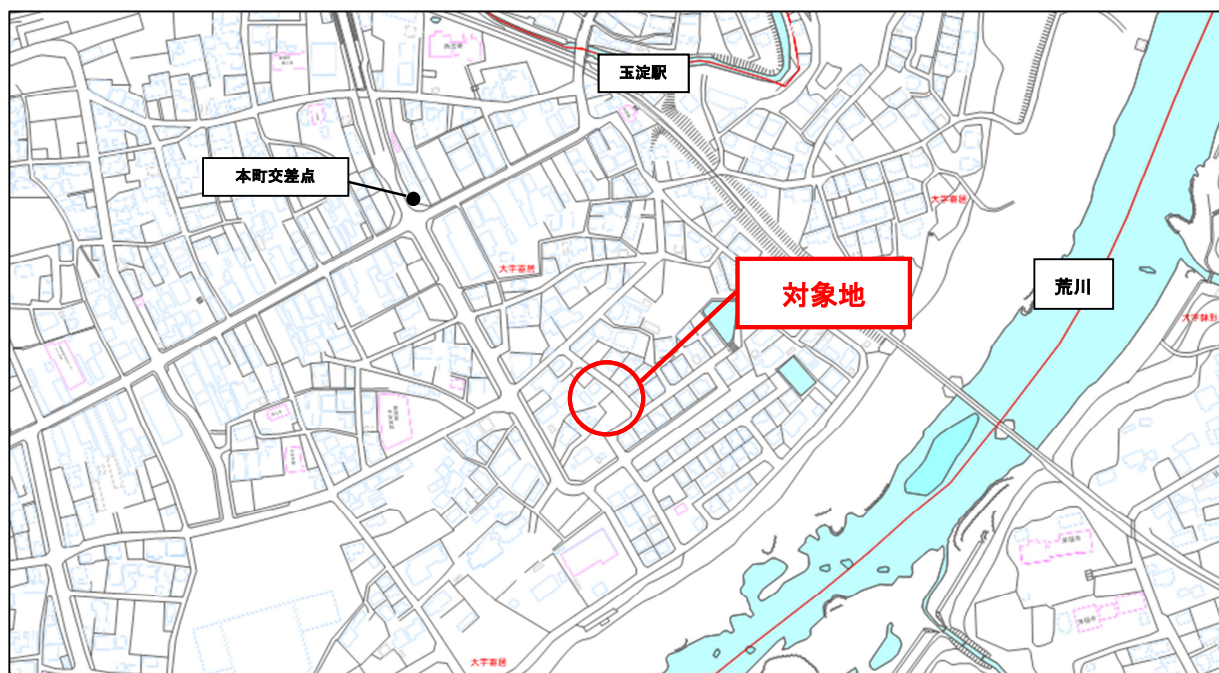
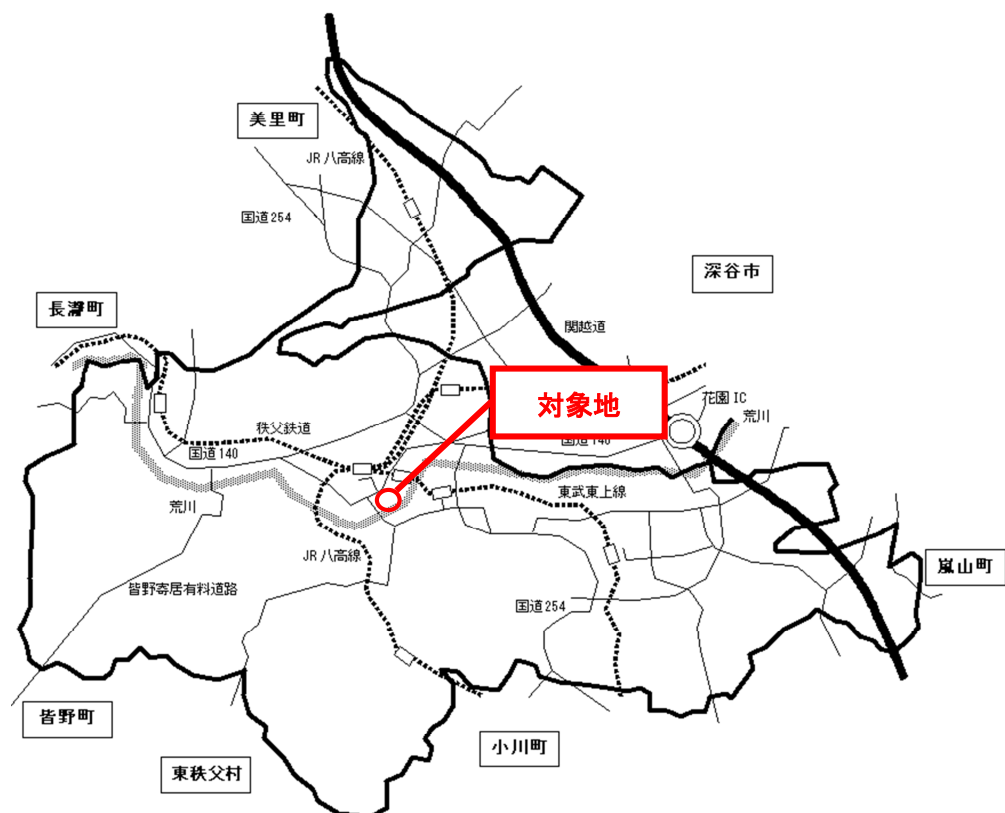
## 物件調書について

- ◇ 物件調書は、購入希望者が現地を確認される上での参考資料です。申し込み前に必ず現地をご確認ください。
- ◇ 物件は、現状のままの引渡しとなります。
- ◇ 本物件買受者は、売買契約締結の日から１０年間は、売買物件を戸建住宅用地に供するものとし、その他の用途に供することはできないものとします。
- ◆ 前面道路については、建設課（電話０４８－５８１－１２３６ 直通）  
上下水道配管の位置等詳細については、上下水道課（電話０４８－５８１－１２  
６１ 直通）等関係各課にご照会ください
- ◆ 土地利用に当たっては、都市計画法、建築基準法等により指導を行う場合もありますので、都市計画課（電話０４８－５８１－１３５７ 直通）にご照会ください。
- ◆ 対象地には共同ガス管が埋設されています。利用または撤去する場合、株式会社寄居ガス（電話０４８－５８１－０３３２）への連絡が必要になります。その場合の工事は買受人の負担になります。詳細については、株式会社寄居ガスにご照会ください。

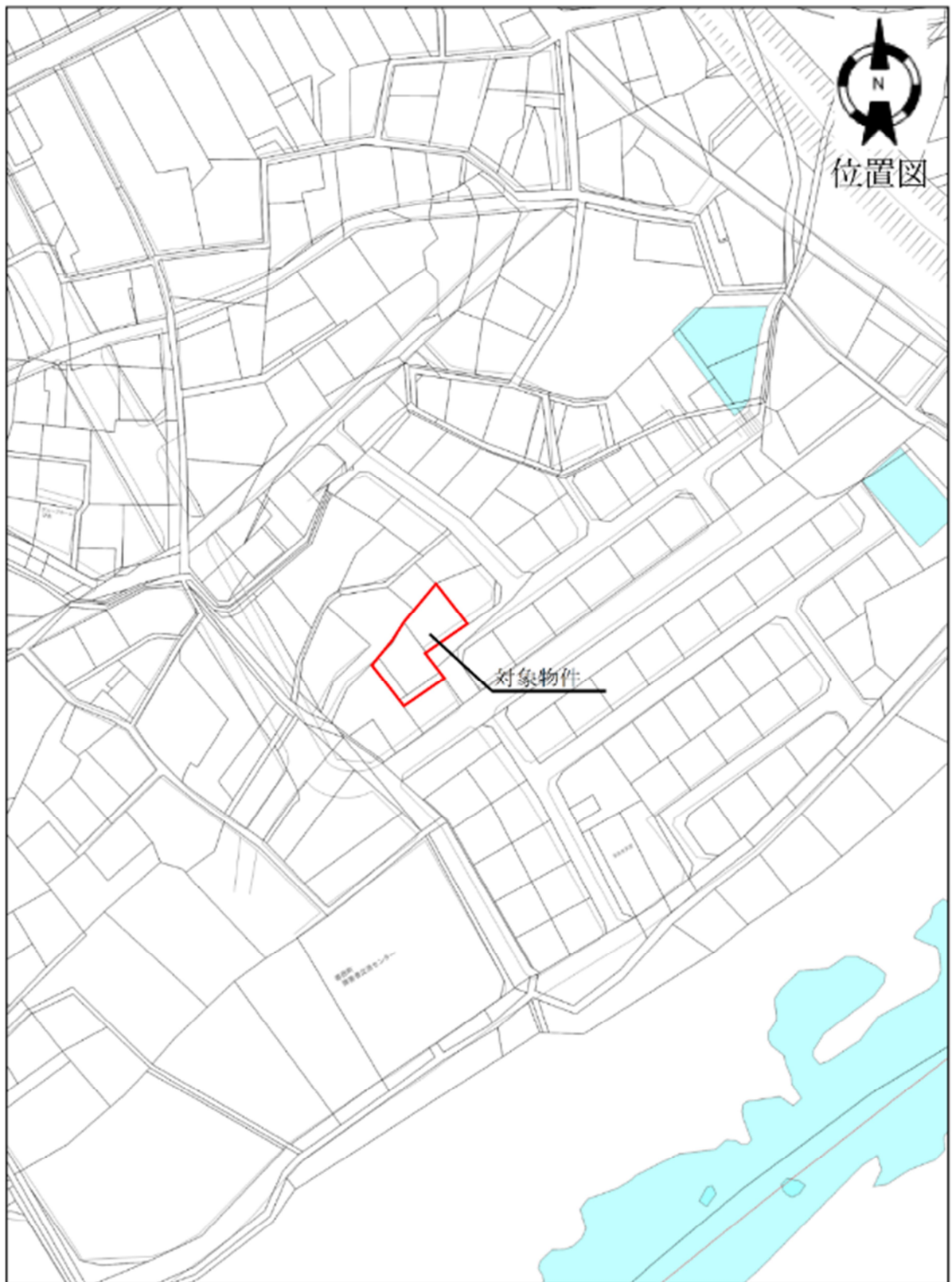
# 物 件 調 書

物 件 番 号	②		
物 件 名	寄居町大字寄居字樋ノ下 6 8 5 番 2 8 ほか 3 筆		
所 在 地 番	寄居樋ノ下 6 8 5 番 2 8 寄居樋ノ下 6 8 5 番 3 1 寄居樋ノ下 6 8 5 番 3 2 寄居樋ノ下 6 8 5 番 3 3		
地 目	宅地		
地 積（公 簿）	373.65 ㎡		
基準価格（円）	10,985,310 円		
単 価（円）	29,400 円/㎡		
都 市 計 画 法	区域区分	非線引 都市計画区域内	
	用途地域	第 1 種住居地域	
	建ぺい率	60%	
	容積率	200%	
建 築 基 準 法	建築基準法第 6 条第 1 項第 4 号地域	内	
	防火地域	建築基準法 22 条区域	
接面道路の状況	北東側舗装町道接道（約 6m）、南東側舗装町道接道（約 6m）		
交 通 機 関	玉淀駅（東武東上線）から徒歩 4 分（約 0.3 km） 寄居駅（東武東上線、秩父鉄道、JR 八高線）から徒歩 8 分（約 0.7 km）		
公 共 施 設	寄居町役場	約 0.9 km	
	寄居小学校	約 1.3 km	
	寄居中学校	約 1.8 km	
供 給	電気	道路配線有	
	水道	道路配管有	
	下水道	道路配管有	
	ガス	プロパンガス※共同ガス埋設管有。買受人負担による工事必要。工事の際に(株)寄居ガスへの連絡必要。	
参 考 事 項	・ 土壌汚染調査未実施 ・ 地下埋設物調査未実施 ・ 文化財保護法における埋蔵文化財包蔵地の指定があるが、発掘調査済み。 ・ 南東側の町道に沿って対象地に土留め擁壁があるが、北東側の町道には角から約 6 m の区間は土留め擁壁はない。現状有姿の引渡しとする。※一部家屋倒壊等氾濫想定区域（河岸浸食）に含まれる。 ・ 物件引き渡し後の土地利用及び越境物等に関し隣接土地所有者、周辺住民との調整等が生じた場合は、すべて買受人において行っていただきます。		

## 位置図



## 詳細図





地積測量図

地番 685-28 大里郡寄居町大字常居字桶ノ下

求積表					
地番	X <sub>n</sub>	Y <sub>n</sub>	Y <sub>n+1</sub> -Y <sub>n-1</sub>	X <sub>n</sub> × (Y <sub>n+1</sub> -Y <sub>n-1</sub> )	
N.O	12934.452	-57020.870	11.487	148678.050724	
K11	12932.587	-57019.504	-11.070	-143163.516890	
K10	12933.581	-57031.940	-13.785	-178151.564085	
6	12925.436	-57033.289	0.949	12266.238764	
7	12927.104	-57030.991	12.419	160641.704576	
K38			合計	70.912839	
			合計面積	35.4563445	
			地積	35.45 m <sup>2</sup>	

点名	X座標	Y座標	備考
14023	12902.167	-57031.350	街区補助点
T9	12927.297	-57009.035	多角点

測量年月日 令和 5年 1月 日  
測地系 世界測地系  
基準系 9 米

境界線の種別	記号	境界線の種別	記号
石	(石)	金属板	(金)
コンクリート杭	(コン)	金属標	(金)
プラスチック杭	(塑)	金属プレート	(金)

例  
※ 管理者のパラメータ変換による

圖量測積地

地 番 685-31

土地の所在 大里郡寄居町大字寄居字樋ノ下

表續六
-----

地番	685-31	$X_n$	$Y_n$	$Y_{n-1} - Y_{n-1}$	$X_n \cdot (Y_{n-1} - Y_{n-1})$
NO	14	12396, 625	-57037, 820	9, 006	119507, 244790
K38	12927, 104	12927, 104	-57030, 991	4, 531	53572, 708224
7	12925, 436	12925, 436	-57033, 269	-9, 006	-115406, 476616
13	12934, 758	12934, 758	-57039, 997	-4, 531	-58607, 388493
			合計		66, 037860
			合計面積		33, 0493300
			合計地積		33, 04

点名	X 座標	Y 座標	備考
1A023	12902.167	-57031.350	街区補助点
I9	12927.297	-57009.035	多角点

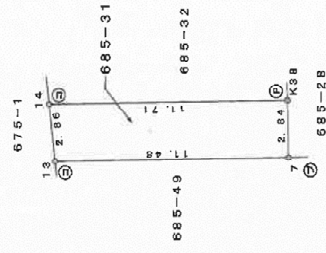
[illegible]

圖 量 測 積 地

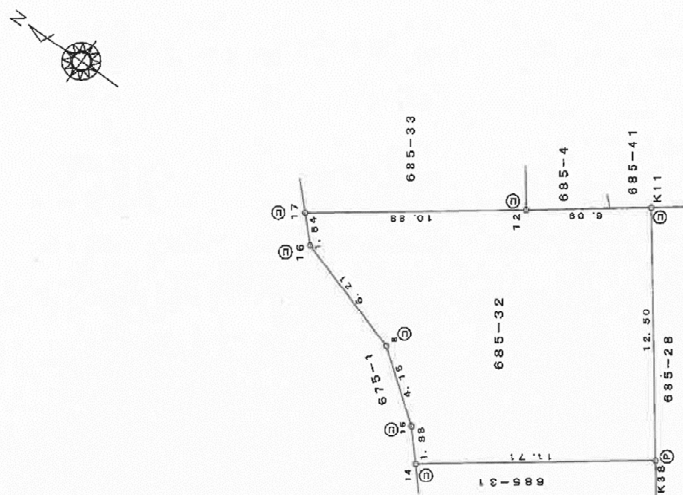
685-32

土地の所在  
大里郡寄居町大字寄居字樋ノ下

表 箱 木

地 带	685-32	$X_n$	$Y_n$	$Y_{n+1} - Y_{n-1}$	$X_n \cdot (Y_{n+1} - Y_{n-1})$
NO	17	12948.227	-57030.789	7.537	97590.786989
	12	12939.383	-57024.444	9.919	128345.739777
K11		12934.452	-57020.870	-6.547	-84681.857244
K38		12927.104	-57030.991	-16.950	-218114.412000
14		12936.625	-57037.820	-5.409	-69974.204625
15		12937.871	-57036.400	3.937	50356.38627
8		12941.180	-57033.883	4.419	57187.074420
16		12947.084	-57031.981	3.094	40058.308336
			合 计	合 计	合 计
				地 带	地 带
					173.31 m

点名	X坐标	Y坐标	備考
1A023	12902.167	-57031.350	街区補印点
T9	12927.297	-57009.035	多集点



1. 2. 3.

列強年月日		令和 5年 1月 日	
洲地	北 洋	世 界 列 国	地 系
産 品	炭 素	9 米	

※ 管理者のバリエーション変換による

配管	配管番号	配管名	記号	配管規格	注記
凡	(石)	石 坑	(七)	金 属 鋼	
例	(コ)	コンクリート柱	(金)	金属鋼	
	(ア)	プラスチック柱	(P)	金属プレート	

1A018

## 地積測量図

番 685-33.-100

地 大里郡寄居町大字寄居字樋ノ下

土地の所在

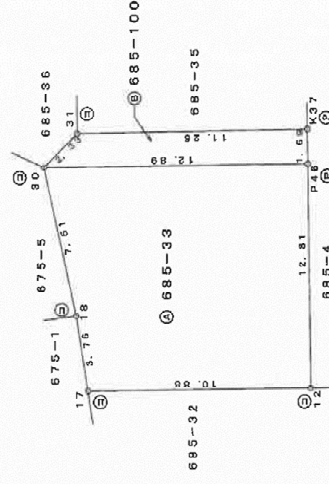
## 求積表

地番 ④ 685-33				
NO	X <sub>n</sub>	Y <sub>n</sub>	Y <sub>n+1</sub> -Y <sub>n-1</sub>	X <sub>n</sub> × (Y <sub>n+1</sub> -Y <sub>n-1</sub> )
12	12939.353	-57024.444	-15.365	-198813.619795
17	12948.227	-57030.789	-3.634	-47053.856918
18	12950.838	-57028.078	7.826	101353.258188
30	12956.345	-57022.963	12.654	163949.589630
P46	12945.882	-57015.424	-1.481	-19172.851242
合 計				262,519,633
合 計 面 積				131.25 m <sup>2</sup>

地番 ⑤ 685-100				
NO	X <sub>n</sub>	Y <sub>n</sub>	Y <sub>n+1</sub> -Y <sub>n-1</sub>	X <sub>n</sub> × (Y <sub>n+1</sub> -Y <sub>n-1</sub> )
P46	12945.882	-57015.424	-8.913	-115386.646266
30	12956.345	-57022.963	-5.235	-67839.422420
31	12955.987	-57020.660	8.913	115476.712131
K37	12946.872	-57014.050	5.235	67789.821792
合 計				40,465,237
合 計 面 積				20.23 m <sup>2</sup>

合 計 面 積 151.4925500 m<sup>2</sup>

点 名	X 座標	Y 座標	備 考
1A018	13004.825	-57049.198	街区補助点
122	12952.603	-56896.770	多角点
123	12973.473	-57018.578	多角点



測量年月日	令和 5 年 1 月 日				
測量地系	世界測地系				
測量系	9 系				
凡 例	境界線の種別	記号	境界線の種別	記号	境界線の種別
石	杭	(S)	金属板	(A)	刻 印
コンクリート杭		(H)	金属板	(A)	刻 印
プラスチック杭		(P)	金属プレート	(A)	刻 印

※ 管理者のパラメータ交換による



## 現況写真



## 東から撮影



## 南西から撮影



北西から撮影



北東から撮影