

ご参加ください 親子フェスティバル

寄居若竹幼稚園では、町の後援を得て親子フェスティバルを開催します。この催しは、県の認定・支援を受けて実施する子育て支援事業です。親子で読み聞かせや球技大会などに参加してみませんか。皆様のご参加をお待ちしています。

日時／10月19日(土)午前10時～正午(受付午前9時30分)

場所／寄居若竹幼稚園園庭・教室(大字露梨子414-1)

対象／2歳～小学生の親子(子どものみの参加も可能ですが、できるだけ保護者が付き添ってください)

持参するもの／上履き、スリッパ、軽装内容／親子で体験する大型絵本の読み聞かせや的当て、輪投げ、エアーマットなどの楽しいゲームを開催します。

また、スポーツインストラクターによる親子体操、ドッジボール大会、サッカー大会のほか、若竹幼稚園のこキッズ保育園の保護者から提供される日用品(タオル類、食器、雑貨、おもちゃなど)の掘り出し市(バザー)やPTA後援会主催の掘り出し市(バザー)、模擬店(おいしい飲み物、食べ物コーナー)も開催します。

費用／無料

申し込み／球技大会に参加される方は10月7日(月)までに寄居若竹幼稚園へ電話でお申し込みください。

問い合わせ／寄居若竹幼稚園(☎581・0372)へ。

ご存知ですか？ 「行政相談週間」

10月17日(木)
男衾と用土で
相談所を開設します！

10月21日から27日は「行政相談週間」です。

この週間は、行政相談制度を広報し、国民の皆さんに制度を利用していただくため、関係行事を全国的に実施しています。町でも、総務大臣から委嘱された行政相談委員が、役場の仕事などについて苦情や要望を受け付けています。

町では、心配ごと相談所と併せ、原則として第1・3木曜日に行政相談所を開設しています。10月17日(木)は相談員が男衾と用土のコミュニティセンターに向いて相談をお受けします。詳しくは本誌30頁の「心配ごと相談」の記事をご覧ください。相談は無料で、秘密は厳守します。

このほか、総務省関東管区行政評価局でも相談を受け付けています。

総務省関東管区行政評価局
「行政苦情110番」(☎0570・090110、FAX048・600・23336、ホームページ<https://www.soumu.go.jp/kyouka/gyousei-form.html>)

問い合わせ／人権推進課(☎581・2121内線41)へ。

健康づくり・
チャレンジポイント
対象事業



ご参加ください！ フोटログ寄居大会

町では、TREKKNADOとの共催でフोटログ寄居大会を開催します。フोटログとは「フोटログゲイン」の略称で、制限時間内に地図に記されたチェックポイントの写真を撮影し、得点を競い合うスポーツです。本大会を通して、健康増進と素晴らしい郷土の風景を探してみませんか。

期日／11月3日(日)

受付／午前8時30分

集合場所／総合体育館・アタゴ記念館入口

種目／3時間の部…1チーム1～5人、5時間の部…1チーム2～5人

定員／各部とも80人(申し込み順)

持参するもの／携帯電話、デジタルカメラ(携帯電話のカメラでも可)、時計、電卓、筆記用具、雨具、水筒

費用／大人2,000円(町民の方は500円)、小学生500円(要保護者同伴)

申し込み／10月15日(火)までに、生涯学習課に備え付けの申込用紙に必要事項を記入し、お申し込みください。

その他／参加賞を用意しています。詳細はTREKKNADOホームページ(<http://treknao.com/>)をご覧ください。

問い合わせ／生涯学習課(☎581・2121内線53)へ。

女性のための チャレンジ相談！

県では、再就職やキャリアアップ、NPO活動、ボランティア活動など多岐にわたる女性のチャレンジを支援しています。少子高齢化がさらに進んでいく中で、社会の活力を維持していくためには女性があらゆる場で活躍することが求められています。「何か始めたいけれど何をしたらいいのかわからない」、「どこに相談に行けばいいのだろう」など、女性の生涯にわたるチャレンジに関する相談に、専門の女性キャリアカウンセラーが応じます。情報提供やアドバイス、また、ご希望により専門機関へのご紹介など総合的にご案内します。

◆電話相談
相談日時／月～土曜日午前10時～午後4時30分(日曜日、祝日、第3木曜日、年末年始を除く)
電話／☎048・601・1023

◆面談相談
電話相談された方は、ご希望により予約制の面談相談も受けることができます。

相談日時／月～土曜日午前10時～午後4時15分(日曜日、祝日、第3木曜日、年末年始を除く)
予約専用電話／☎048・601・5810
その他／相談時間は45分です。秘密は厳守します。小さなお子さん(生後6カ月～小学3年生)がいても、

県では、再就職やキャリアアップ、NPO活動、ボランティア活動など多岐にわたる女性のチャレンジを支援しています。少子高齢化がさらに進んでいく中で、社会の活力を維持していくためには女性があらゆる場で活躍することが求められています。「何か始めたいけれど何をしたらいいのかわからない」、「どこに相談に行けばいいのだろう」など、女性の生涯にわたるチャレンジに関する相談に、専門の女性キャリアカウンセラーが応じます。情報提供やアドバイス、また、ご希望により専門機関へのご紹介など総合的にご案内します。



ご参加ください！ 地区体育祭

地区	日時	場所
市街地	10月14日(月) 午前9時～午後3時	寄居小学校校庭
西部	10月6日(日) 午前8時30分～午後3時30分	寄居小学校校庭
桜沢	10月20日(日) 午前8時30分～午後3時30分	桜沢小学校校庭
折原	10月13日(日) 午前8時～午後3時30分	寄居運動公園
鉢形	10月6日(日) 午前8時30分～午後4時	鉢形小学校校庭
男衾	10月6日(日) 午前8時30分～午後3時	男衾中学校校庭
用土	10月6日(日) 午前8時30分～午後3時30分	用土小学校校庭

その他／予備日はありません。
問い合わせ／中央公民館(☎581・2662)へ。

全国一斉 「高齢者・障害者の 人権あんしん相談」 強化週間！

託児サービス利用可能日(予約制…1回300円)があり、面談することができまますのでお問い合わせください。

問い合わせ／埼玉県女性キャリアセンター(☎048・601・5810)へ。

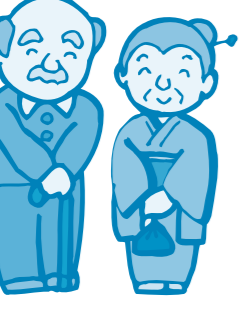
さいたま地方方法務局と埼玉県人権擁護委員連合会は、高齢者や障害者を巡るさまざまな人権問題の解決を図るための取組として「高齢者・障害者の人権あんしん相談」強化週間を設定し、通常の受付時間を延長するなどして相談を受け付けます。

日時／9月9日(月)～15日(日)午前8時30分～午後7時※14日(土)、15日(日)は午前10時～午後5時

相談担当者／法務局職員・人権擁護委員

電話／☎0570・003・110
その他／秘密は厳守します。

問い合わせ／さいたま地方方法務局人権擁護課(☎048・859・3507)へ。



来春就学予定者の健康診断実施について

就学時健康診断日程表

学校名	実施日	受付時間
寄居小学校	10月23日(水)	午後1時10分～1時25分
桜沢小学校	10月25日(金)	午後1時10分～1時20分
用土小学校	10月18日(金)	午後1時～1時15分
折原小学校	10月17日(木)	午後1時10分～1時20分
鉢形小学校	10月24日(木)	午後1時15分～1時30分
男衾小学校	10月17日(木)	午後1時～1時15分

教育委員会では、平成26年4月に小学校へ入学するお子さんを対象に、各小学校で「就学時健康診断」を実施します。就学予定者には、保護者の方に通知書を郵送しますので、お忘れのないよう受診してください。

問い合わせ／教育総務課(☎581・2121内線512)へ。



募集します！ 「エコ通勤 チャレンジ2013」 参加者



マイカー通勤の皆さん、自転車や公共交通機関を利用したエコ通勤にチャレンジしてみませんか。地球温暖化防止だけでなく、運動不足の解消や地元の魅力再発見にもつながります。県が用意する記録シートにエコ通勤に取り組んだ内容を記入し、提出してください。県では、二酸化炭素削減量に応じたポイントを付与し、たくさんポイントを獲得された方にはすてきなエコグッズをプレゼントします。

期間／第1回 10月1日～31日(エントリー期間 9月1日～30日) エントリー期間 9月1日～10月31日

第2回 11月1日～30日(エントリー期間 9月1日～10月31日)

参加方法／県のホームページ(<http://www.pref.saitama.lg.jp/site/eeco-tsukin/>)からエントリーしてください。

特典／二酸化炭素削減量に応じたポイント獲得数の多い方に、エコグッズをプレゼントします。参加された方の中から抽選で、すてきな県産品が当たります。

問い合わせ／県環境部大気環境課 務自動車対策担当(☎048・830・3065)へ。