

低コストで良心的、安心安全な解体工事会社の探し方

費用削減

少しでも
工事費用を
安くしたい。

概算把握

解体費用は
どれくらい？

評判重視

評判がいい
工事会社に
頼みたい。

要サポート

忙しいので
業者との
やりとりは
簡便にしたい。

クラッソーネなら、安心・簡単・便利！

✓ 競争入札で
費用が安くなる！



全国1,500もの提携工事会社から各地域
で最もコストパフォーマンスの良い会社を
選定し、お見積り金額をご提示します。

✓ 厳しい審査をクリア。
安心して任せられる！



工事会社は全て、厳しい審査基準をクリア。
お客様の口コミ評価や、工事会社の特徴、
工事実績等も確認できます。

✓ 万全の保証が
もれなく付いて安心！



着手金保証 工事完了保証 賠償責任保険

クラッソーネなら、しっかりとした保証が無
償で付いてきます。着手金保証、工事完了
保証、賠償責任保険の3つの保証で万が一
の対応も万全です。

クラッソーネは、国内最大級の解体工事会社紹介サービスです。厳格な審査
基準をクリアした全国1500超の提携工事会社から、あなたに最適な解体工
事会社をご紹介します。工事完了までサポートいたします。

3社一括見積りで
最安値を実現！
依頼はコチラから



寄居町からのお知らせ

建物所有者・管理者のかたへ

空き家の管理、適正にできていますか？

近年、様々な理由から適切な管理が行われないまま放置されている空き家が増加し、近隣からの苦情も増えています。空き家を適切に維持・管理しないと建物が劣化し、利活用が難しくなるだけでなく、防災上や防犯上、衛生面等で地域の方々の迷惑となります。また、不適切な管理により他人に損害を与えたときは、責任を問われる場合があります。所有者は、定期的に見回りを行うなど、責任をもって管理するようお願いいたします。



問い合わせ先 寄居町 自治防災課 TEL:048-581-2121 (内線372)

自分で管理することが難しい場合は

寄居町シルバー人材センター TEL:048-581-3451
空き家管理のサポート業務(空き家の見回り、除草、樹木の剪定等)を行っています。

空き家の売却・賃貸をお考えのかたは

空き家バンクをご利用ください
埼玉県北部地域7市町が連携しています。



空き家の解体

急ぐべき3つの理由

解体費用の
高騰化

ご近所さま
への迷惑

罹災や倒壊
の可能性



先送り、百害あって一利なし。

解体工事では膨大な量の廃棄物が出ます。それら産業廃棄物の処分費用は年々上昇しており、今後もこの傾向は続いていくことが予想されます。深刻な職人不足による人件費の高騰も重なって、解体費用は上昇の一途を辿っています。

また、放置による近所迷惑や、罹災による倒壊のリスクも。火災はもちろん、屋根瓦の落下や壁の崩壊などで隣家を破損してしまった場合には、当然ながら賠償責任が生じます。トラブル回避のためには問題を先送りにしないことが大切です。

まずは空き家の資産価値を調べてみよう！



簡単な質問に答えると
あなたの空き家の資産価値

- ① 土地の売却査定価格
- ② 空き家の解体費用

をAIで算定します。
また、必要な方には
解体工事の一括見積りや
不動産仲介等のご紹介も
いたします。

大里郡
寄居町版



すまいの終活ナビ

2022年度の国土交通省
空き家対策モデル事業に採択

スマホのカメラで
こちらのコードを
読み込んでください



失敗しない解体工事は

サービス・掲載情報に
関するお問合せは

0120-479-033



クラッソーネ

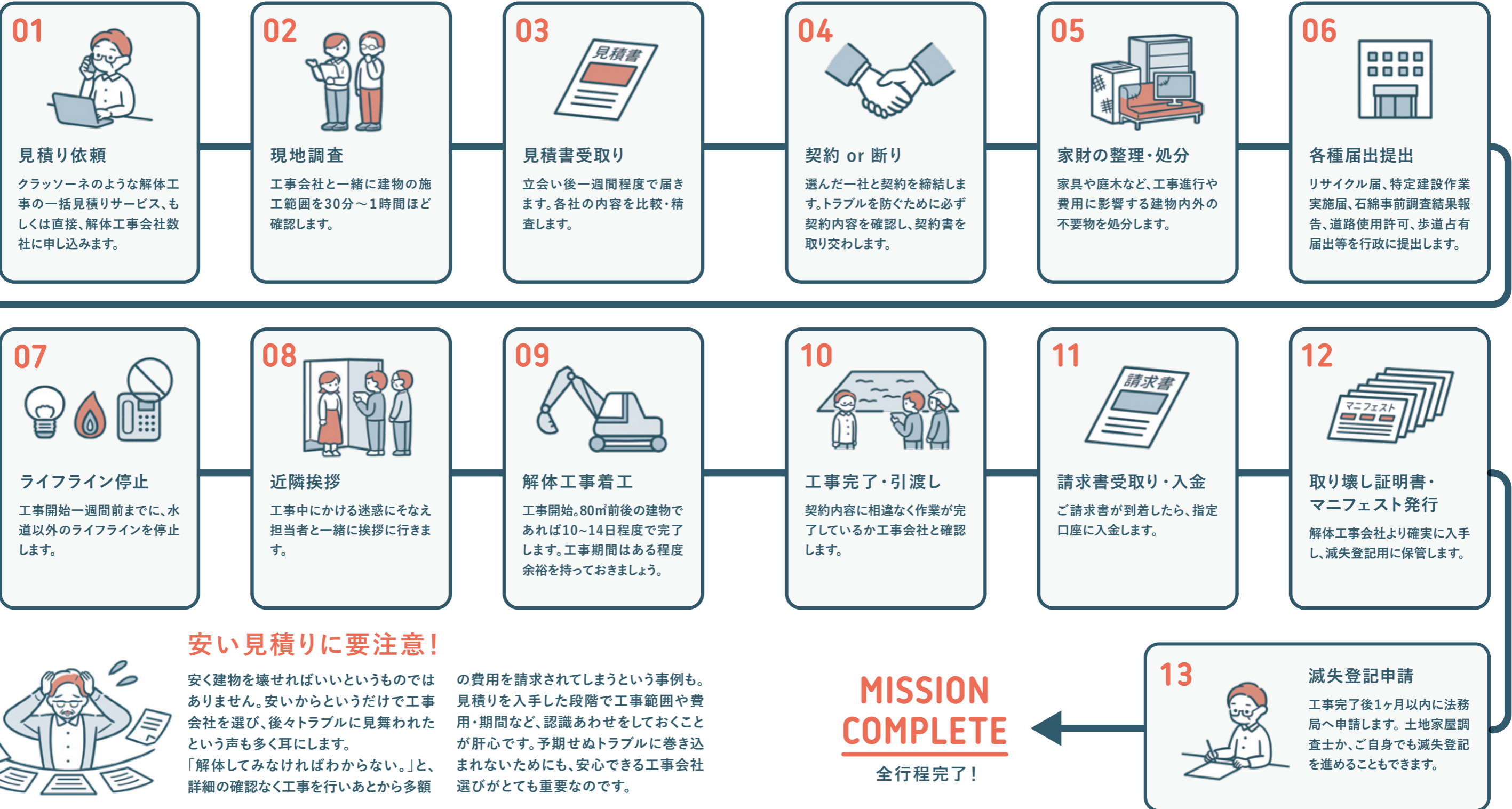
株式会社クラッソーネ 愛知県名古屋市中村区名駅5-7-30名駅東ビル4F 受付時間 9:00~18:00 (定休日:土・日・祝)

そもそも解体工事って、どう進めればいいんですか？

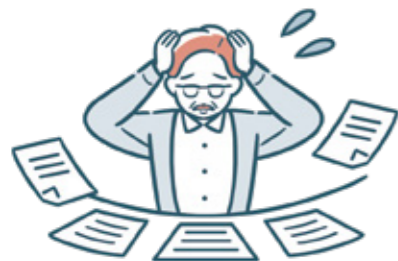


A. スムーズな進行のために、一連の流れを把握しよう。

つまずきなく円滑に空き家の処分を行うためには、解体工事全体の流れを把握するのが大切。どのタイミングで何をすればよいかを理解しておくことで不要なトラブルを回避できます。



安い見積りに要注意！



安く建物を壊せばいいというものではありません。安いからというだけで工事会社を選び、後々トラブルに見舞われたという声も多く耳にします。「解体してみなければわからない。」と、詳細の確認なく工事を行いあとから多額

の費用を請求されてしまうという事例も。見積りを入手した段階で工事範囲や費用・期間など、認識あわせをしておくことが肝心です。予期せぬトラブルに巻き込まれないためにも、安心できる工事会社選びがとても重要なのです。

MISSION COMPLETE

全行程完了！