

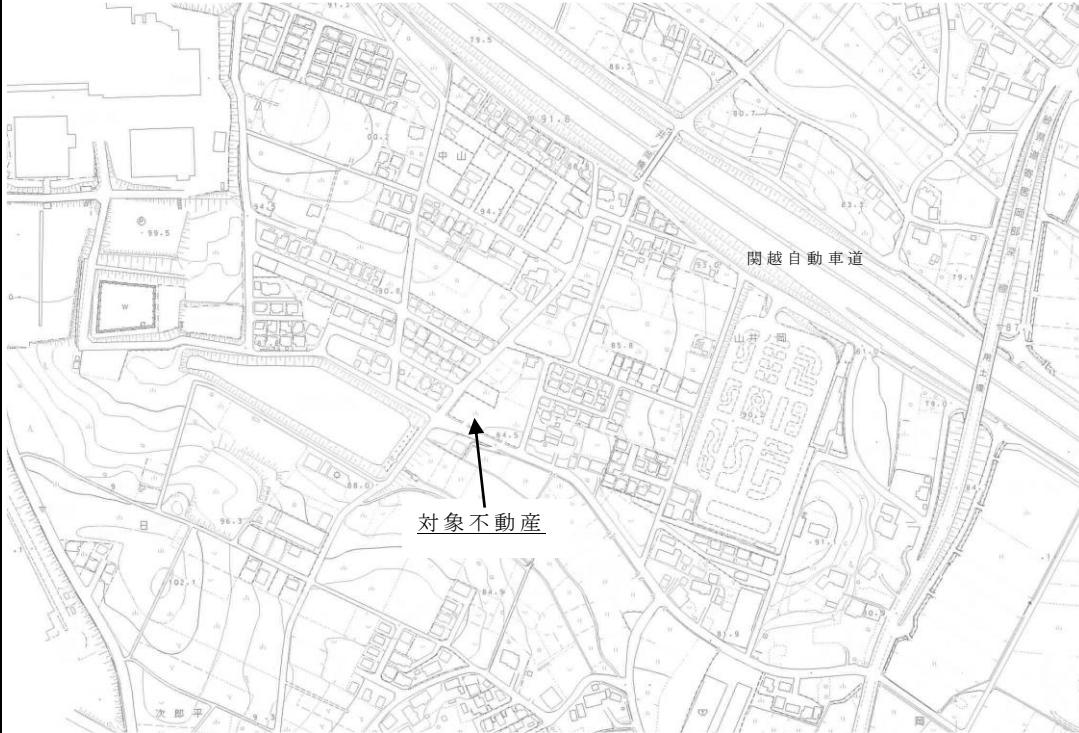
公売財産明細書（不動産）

売却区分 番号	1 - 1	見積価額	2, 924, 000円
		公売保証金	300, 000円
<p>不動産の表示（登記簿の表示による）</p> <p>（土地の表示）</p> <p>所在 大里郡寄居町大字用土字中山</p> <p>地番 5413番7</p> <p>地目 畑</p> <p>地積 663平方メートル</p>			
<p>財産の状況</p> <p>1 公法上の規制等 非線引の都市計画区域で、用途地域のない区域（建ぺい率60%、容積率200%）。</p> <p>2 接道状況 南側が幅員約6～8メートルの舗装町道に、西側が幅員約6メートルの舗装町道に接する。本物件の南側と西側には町道との間に水路がある。水路は道路より約2メートル低く、南側中央付近に道路と等高の出入口がある。</p> <p>3 物件の状況 (1)南側と西側が町道に接する角地で、南側の出入口付近を除き全体的に道路より低く平坦でない。 (2)上水道が町道に埋設されている。公共下水道や都市ガスは未整備である。 (3)埋蔵文化財包蔵地には該当しない。 (4)分筆時の地積測量図はあるが、境界杭の埋設状況は確認していない。 (5)平成10年頃、資材置場として利用するため農地転用許可を取得した土地で、土砂等に建築廃材等が混在している可能性があるが土壌等の詳しい状況は確認していない。地目は畑であるが現況は雑種地である。</p> <p>4 最寄駅 JR八高線用土駅の北方約1.1キロメートル（道路距離）</p> <p>5 注意事項 (1)公売財産が農地であるため、寄居町農業委員会が交付する買受適格証明書の提出が必要です。 (2)寄居町は瑕疵担保責任を負いません。 (3)寄居町は不動産登記上の権利移転のみを行います。公売財産の引き渡し義務は負いません。</p>			
その他事項	非課税財産		

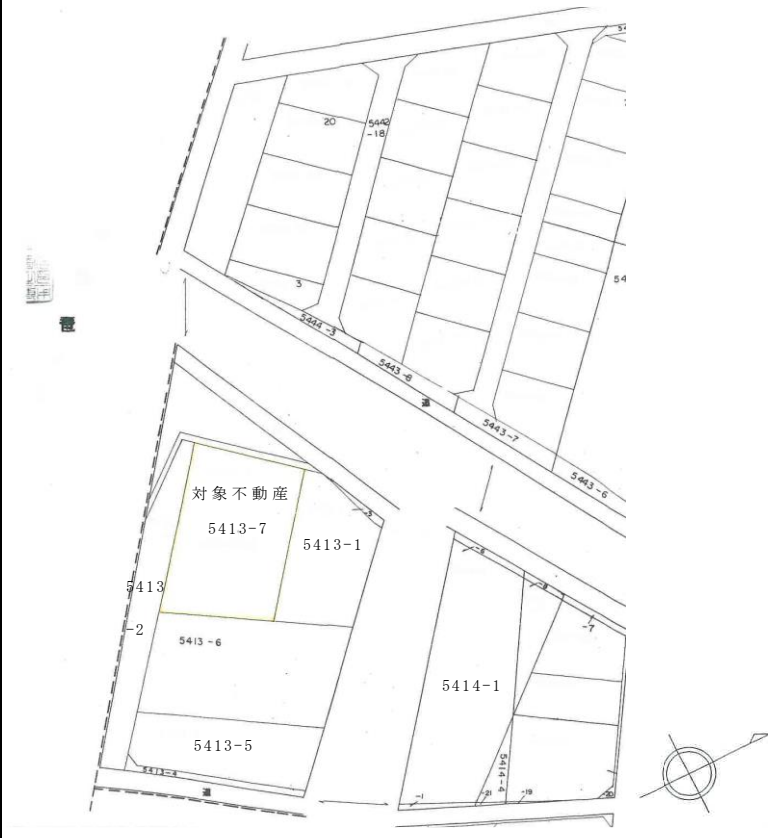
売却区分番号

1 - 1

[所在図] ※地図の上が北です



[見取図]



[写真]

写真（上） ※南東から撮影



写真（下） ※北西から撮影



※赤線は土地の範囲の目安です。正確な境界線ではありません。