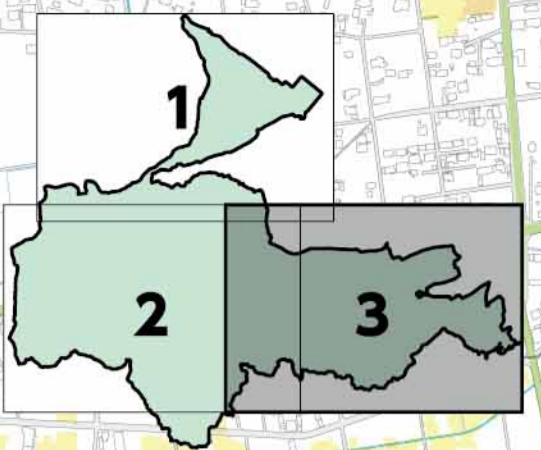
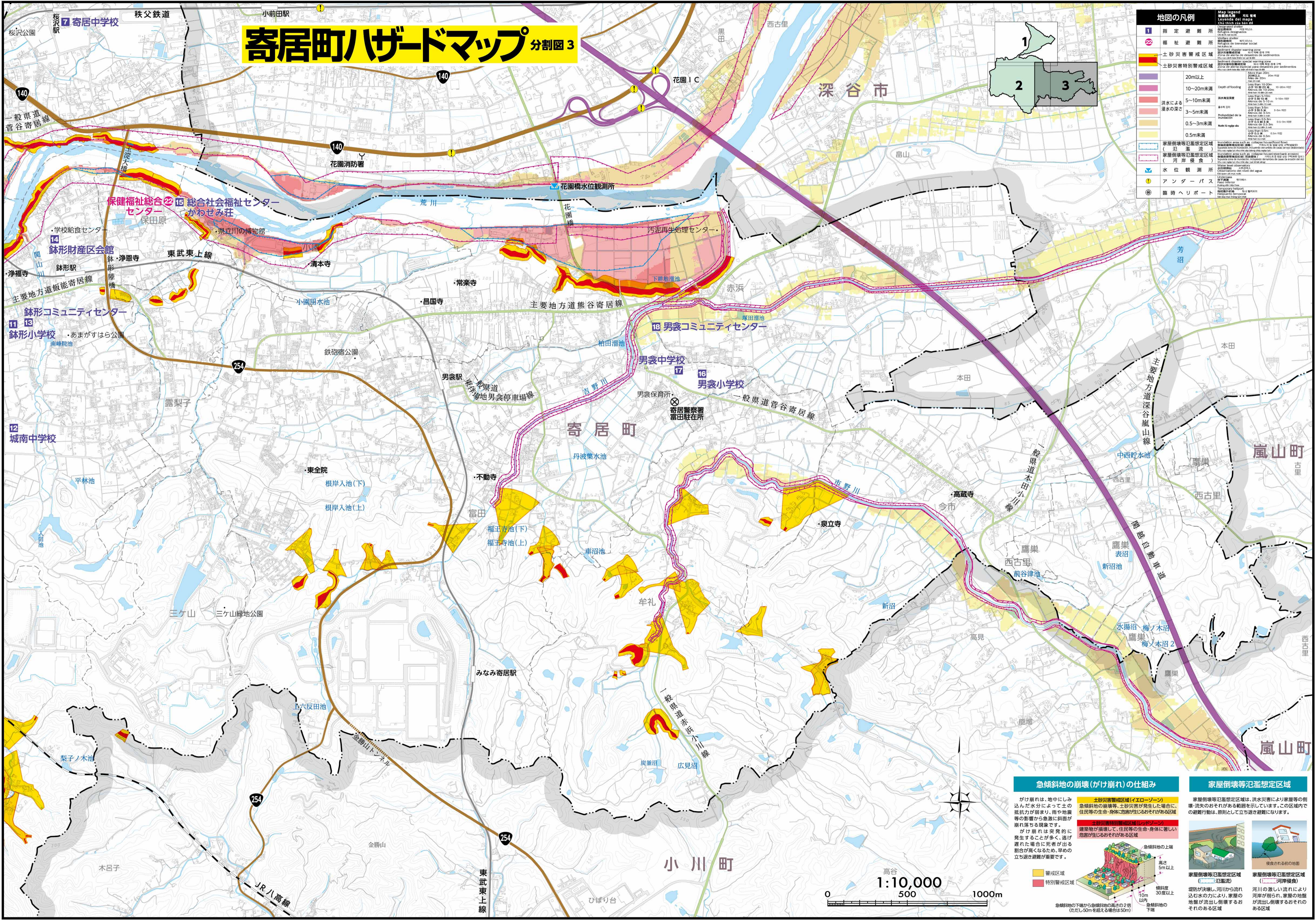


寄居町ハザードマップ 分割図3

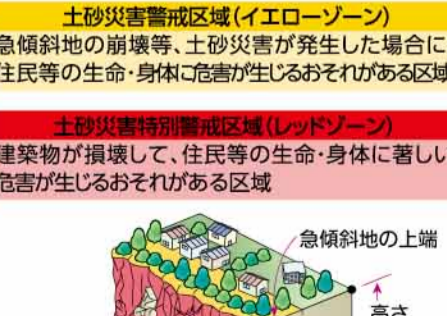


地図の凡例		Map Legend	
	指定避難所		指定避難所
	福祉避難所		福祉避難所
	土砂災害警戒区域		土砂災害警戒区域
	土砂災害特別警戒区域		土砂災害特別警戒区域
	20m以上		20m以上
	10~20m未満		10~20m未満
	5~10m未満		5~10m未満
	3~5m未満		3~5m未満
	0.5~3m未満		0.5~3m未満
	0.5m未満		0.5m未満
	家屋倒壊等氾濫想定区域(氾濫流)		家屋倒壊等氾濫想定区域(氾濫流)
	家屋倒壊等氾濫想定区域(河岸侵食)		家屋倒壊等氾濫想定区域(河岸侵食)
	水位観測所		水位観測所
	アンダーパス		アンダーパス
	臨時ヘリポート		臨時ヘリポート



急傾斜地の崩壊(がけ崩れ)の仕組み

がけ崩れは、地中にしみ込んだ水分によって土の抵抗力が弱まり、雨や地震等の影響から急激に斜面が崩れ落ちる現象です。がけ崩れは突発的に発生することが多く、逃げ遅れた場合に死者が出る割合が高くなるため、早めの立ち退き避難が重要です。



家屋倒壊等氾濫想定区域

家屋倒壊等氾濫想定区域は、洪水災害により家屋等の倒壊・流失のおそれがある範囲を示しています。この区域内での避難行動は、原則として立ち退き避難になります。

