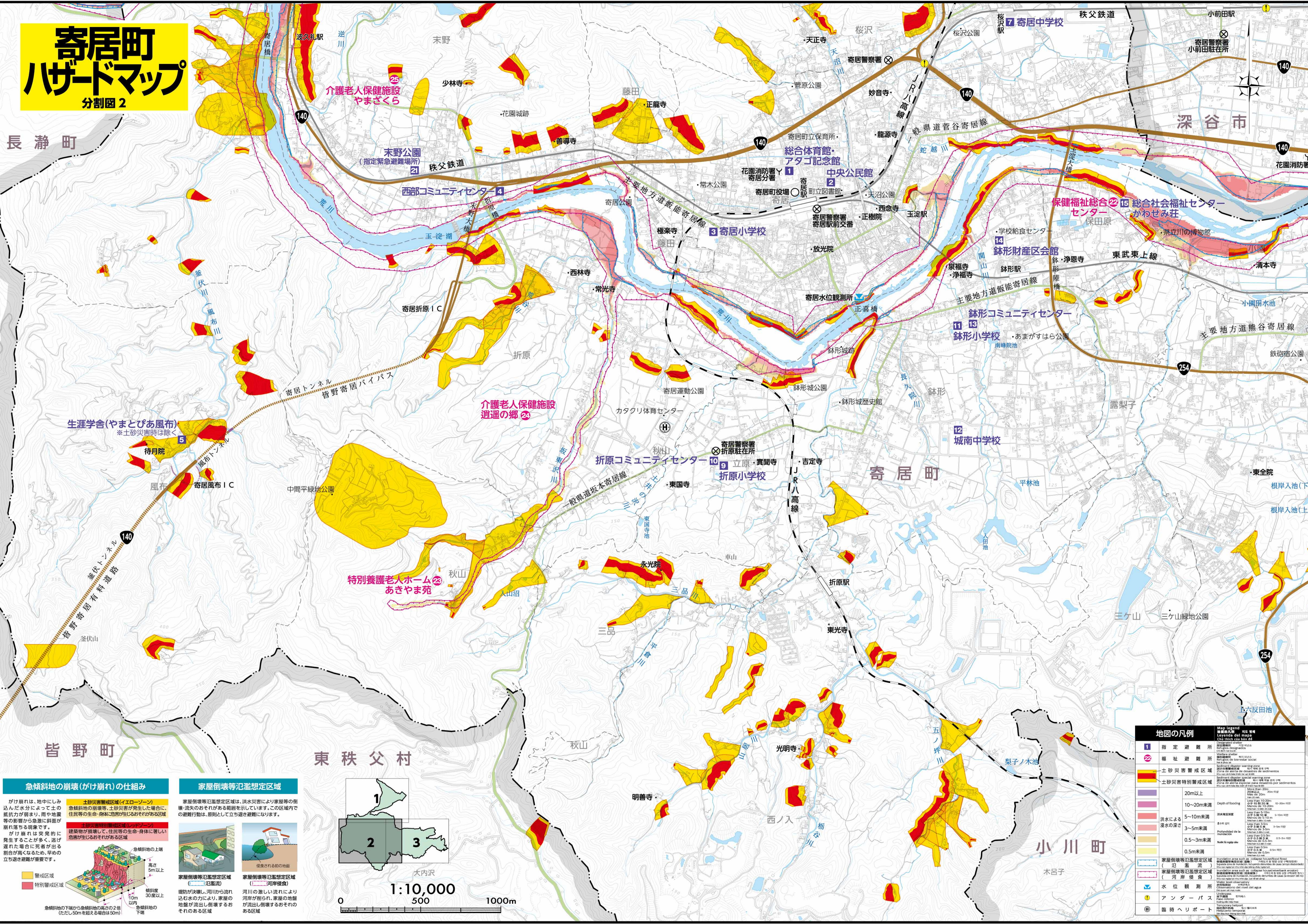


寄居町 ハザードマップ 分割図 2

長 瀬 町

深 谷 市



急傾斜地の崩壊(がけ崩れ)の仕組み

がけ崩れは、地中にしみ込んだ水によって土の抵抗力が弱まり、雨や地震等の影響から急激に斜面が崩れ落ちる現象です。がけ崩れは突発的に発生することが多く、逃げ遅れた場合に死者が出る割合が高くなるため、早めの立ち退き避難が重要です。

土砂災害警戒区域(イエローゾーン)
急傾斜地の崩壊等、土砂災害が発生した場合に、住民等の生命・身体に危険が生じおそれがある区域

土砂災害特別警戒区域(レッドゾーン)
建築物が損壊して、住民等の生命・身体に著しい危険が生じおそれがある区域

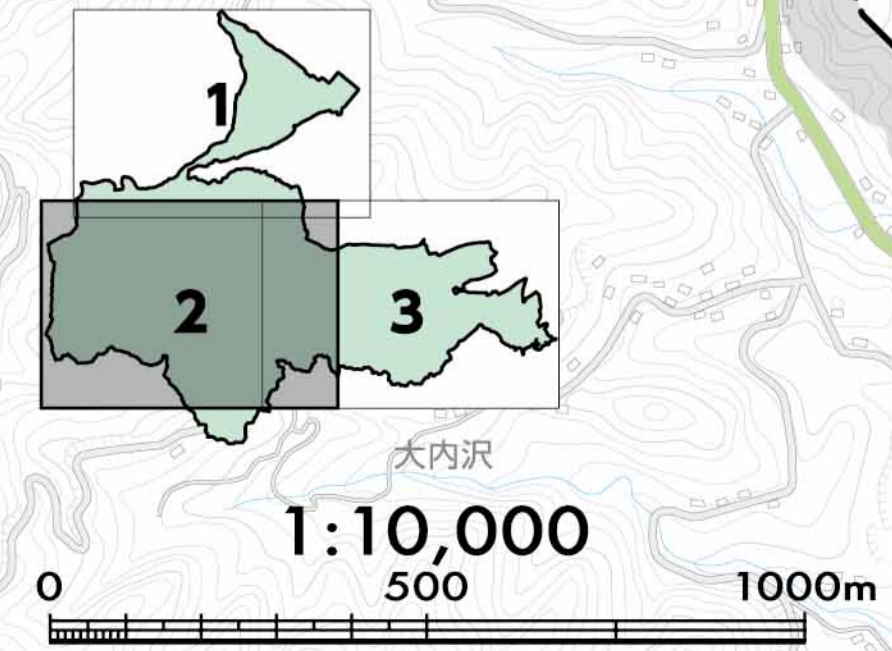
急傾斜地の高さ 5m以上
傾斜度 30度以上
急傾斜地の下層(ただし50mを超える場合は50m)

家屋倒壊等氾濫想定区域

家屋倒壊等氾濫想定区域は、洪水災害により家屋等の崩壊・流失のおそれがある範囲を示しています。この区域内での避難行動は、原則として立ち退き避難になります。

家屋倒壊等氾濫想定区域(氾濫流)
堤防が決壊し、河川から流れ込む水の力により、家屋の地盤が流出し倒壊するおそれがある区域

家屋倒壊等氾濫想定区域(河岸侵食)
河川の激しい流れにより河岸が崩れ、家屋の地盤が流出し倒壊するおそれがある区域



地図の凡例

1	指定避難所	Map Legend 指定避難所 Designated Evacuation Site Código de identificación de zonas de evacuación
2	福祉避難所	福祉避難所 Welfare Evacuation Site Refugio de bienestar social
3	土砂災害警戒区域	土砂災害警戒区域 Zona de alerta para deslizamientos de lodos y arenas
4	土砂災害特別警戒区域	土砂災害特別警戒区域 Zona de alerta especial para deslizamientos por deslizamientos
5	20m以上	洪水深さ Depth of flooding Alto de las aguas
6	10~20m未満	洪水深さ Depth of flooding Alto de las aguas
7	5~10m未満	洪水による 深さの深さ Depth of flooding Alto de las aguas
8	3~5m未満	洪水による 深さの深さ Depth of flooding Alto de las aguas
9	0.5~3m未満	洪水による 深さの深さ Depth of flooding Alto de las aguas
10	0.5m未満	洪水による 深さの深さ Depth of flooding Alto de las aguas
11	家屋倒壊等氾濫想定区域(氾濫)	家屋倒壊等氾濫想定区域(氾濫) Zona de alerta para inundaciones por inundaciones
12	家屋倒壊等氾濫想定区域(河岸侵食)	家屋倒壊等氾濫想定区域(河岸侵食) Zona de alerta para inundaciones por erosión de las riberas
13	水位観測所	水位観測所 Estación de medición de niveles de agua
14	アンダーパス	アンダーパス Pasadizo
15	臨時ヘリポート	臨時ヘリポート Helipuerto temporal