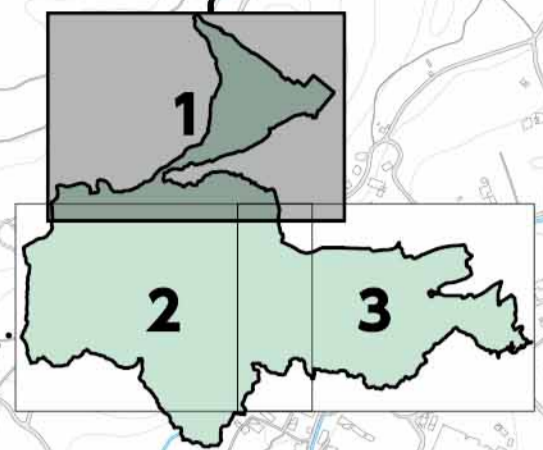
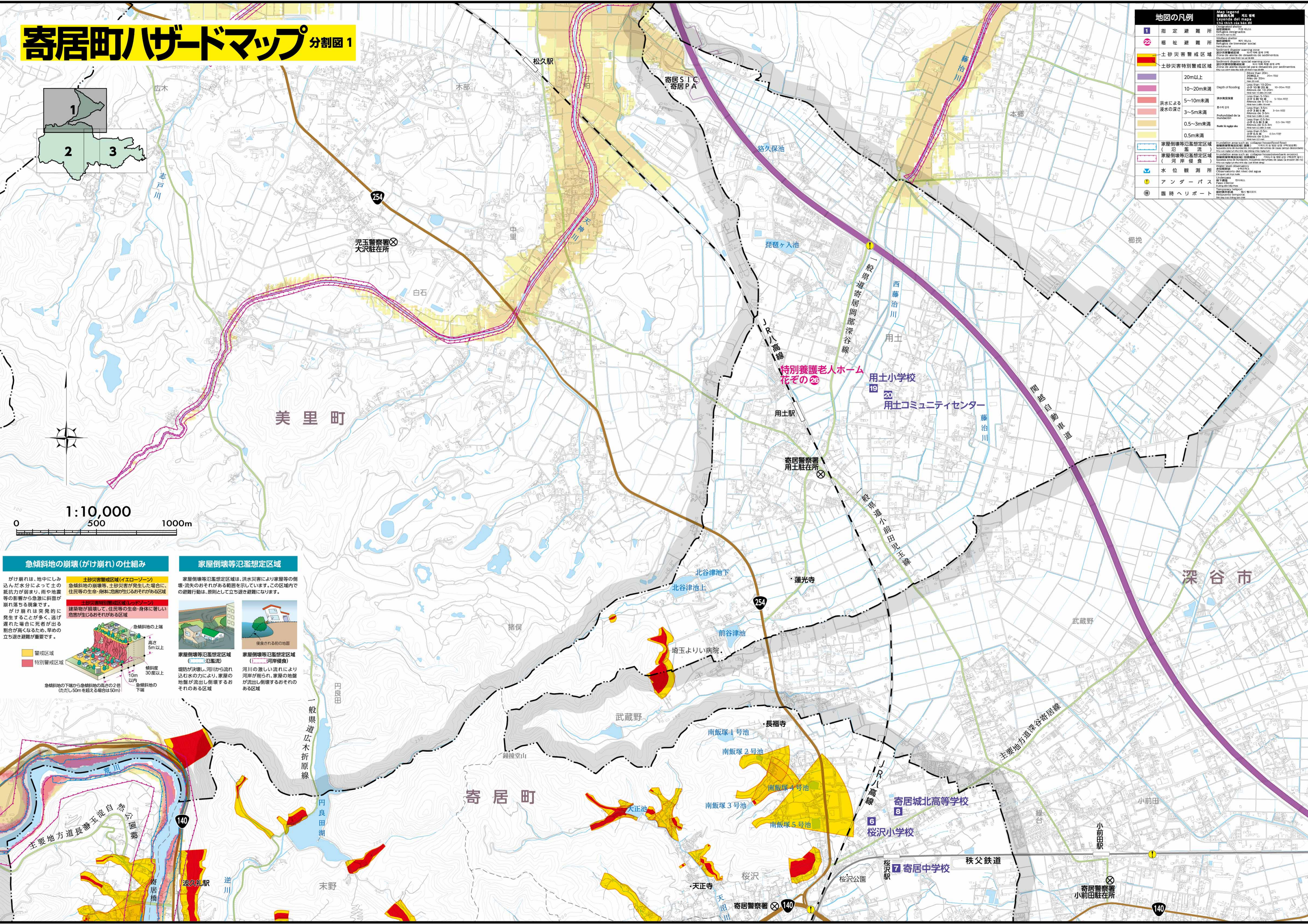


寄居町ハザードマップ 分割図1



地図の凡例		Map Legend	
1	指定避難所	指定避難所	指定避難所
2	福祉避難所	福祉避難所	福祉避難所
3	土砂災害警戒区域	土砂災害警戒区域	土砂災害警戒区域
4	土砂災害特別警戒区域	土砂災害特別警戒区域	土砂災害特別警戒区域
5	20m以上	20m以上	20m以上
6	10~20m未満	10~20m未満	10~20m未満
7	洪水による浸水の深さ	洪水による浸水の深さ	洪水による浸水の深さ
8	5~10m未満	5~10m未満	5~10m未満
9	3~5m未満	3~5m未満	3~5m未満
10	0.5~3m未満	0.5~3m未満	0.5~3m未満
11	0.5m未満	0.5m未満	0.5m未満
12	家屋倒壊等氾濫想定区域(氾濫流)	家屋倒壊等氾濫想定区域(氾濫流)	家屋倒壊等氾濫想定区域(氾濫流)
13	家屋倒壊等氾濫想定区域(河岸侵食)	家屋倒壊等氾濫想定区域(河岸侵食)	家屋倒壊等氾濫想定区域(河岸侵食)
14	水位観測所	水位観測所	水位観測所
15	アンダーパス	アンダーパス	アンダーパス
16	臨時ヘリポート	臨時ヘリポート	臨時ヘリポート



急傾斜地の崩壊(がけ崩れ)の仕組み

がけ崩れは、地中にしみ込んだ水分によって土の抵抗力が弱まり、雨や地震等の影響から急激に斜面が崩れ落ちる現象です。がけ崩れは突発的に発生することが多く、逃げ遅れた場合に死者が出る割合が高くなるため、早めの立ち退き避難が重要です。

急傾斜地の崩壊(がけ崩れ)の仕組み

- 急傾斜地の崩壊(がけ崩れ)の仕組み
- 急傾斜地の崩壊(がけ崩れ)の仕組み

家屋倒壊等氾濫想定区域

家屋倒壊等氾濫想定区域は、洪水災害により家屋等の倒壊・流失のおそれがある範囲を示しています。この区域内での避難行動は、原則として立ち退き避難になります。

家屋倒壊等氾濫想定区域

- 家屋倒壊等氾濫想定区域
- 家屋倒壊等氾濫想定区域

