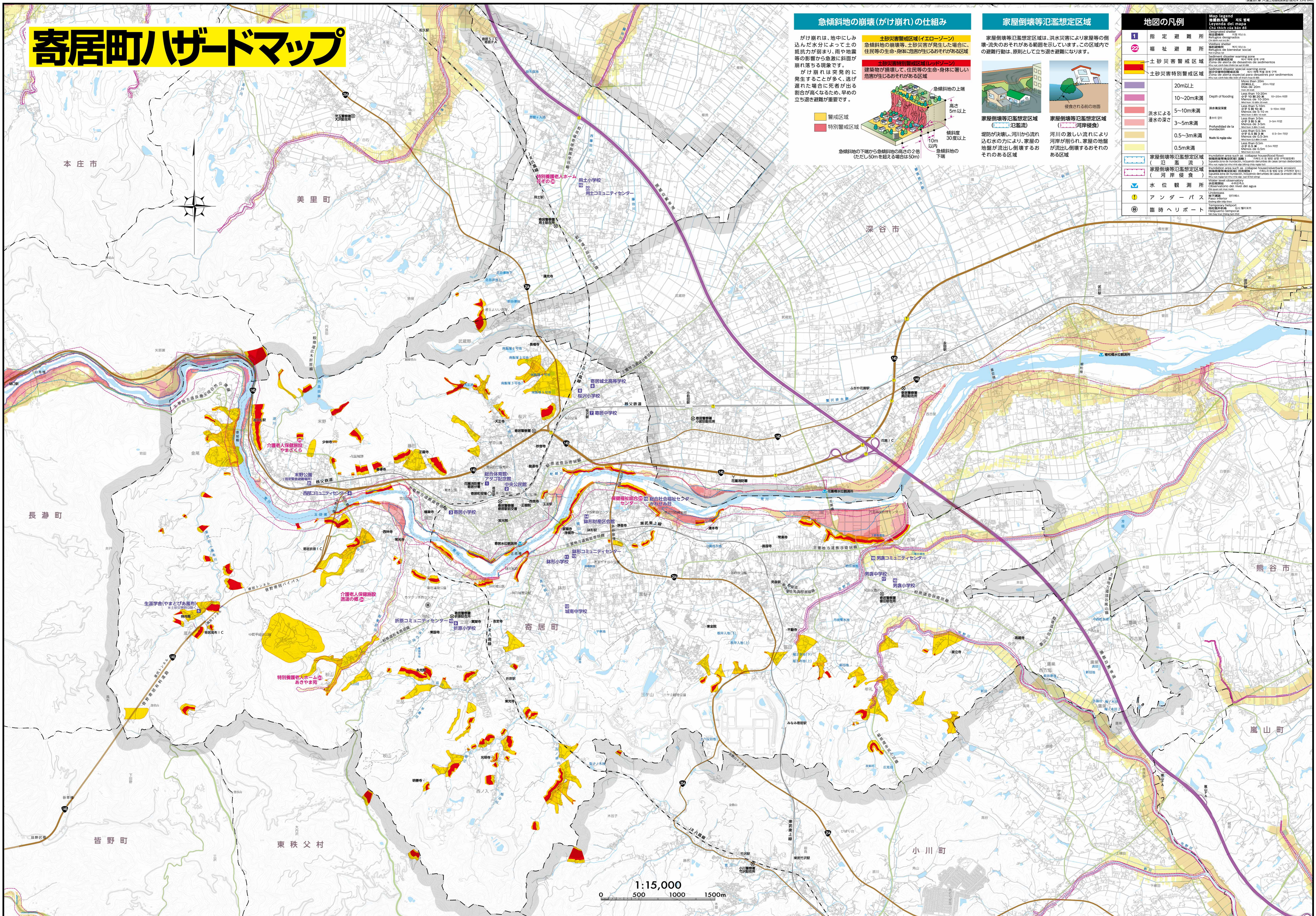


寄居町ハザードマップ



急傾斜地の崩壊(げけり)の仕組み

げけりとは、地中にしみ込んだ水分によって土の抵抗力が弱まり、雨や地震等の影響から急激に斜面が崩れ落ちる現象です。げけりは突発的に発生することが多く、逃げ遅れた場合に死者が出る割合が高くなるため、早めの立ち退き避難が重要です。

土砂災害警戒区域(イエゾーン)
急傾斜地の崩壊等、土砂災害が発生した場合に、住民等の生命・身体に著しい危険が生じるおそれがある区域

土砂災害特別警戒区域(レッドゾーン)
建築物が損壊して、住民等の生命・身体に著しい危険が生じるおそれがある区域

警戒区域
特別警戒区域

急傾斜地の高さ 5m以上
傾斜度 30度以上
急傾斜地の下端から急傾斜地の高さの2倍(ただし50mを超える場合は50m)

家屋倒壊等氾濫想定区域

家屋倒壊等氾濫想定区域は、洪水災害により家屋等の倒壊・流失のおそれがある範囲を示しています。この区域内での避難行動は、原則として立ち退き避難になります。

家屋倒壊等氾濫想定区域(氾濫)
堤防が決壊し、河川から流れ込む水の力により、家屋の地盤が流出し倒壊するおそれのある区域

家屋倒壊等氾濫想定区域(河岸侵食)
河川の激しい流れにより、河岸が崩れ、家屋の地盤が流出し倒壊するおそれのある区域

地図の凡例

1	指定避難所	Map Legend	指定避難所
2	福祉避難所	指定避難所	指定避難所
	土砂災害警戒区域	指定避難所	指定避難所
	土砂災害特別警戒区域	指定避難所	指定避難所
	20m以上	指定避難所	指定避難所
	10~20m未満	指定避難所	指定避難所
	5~10m未満	指定避難所	指定避難所
	3~5m未満	指定避難所	指定避難所
	0.5~3m未満	指定避難所	指定避難所
	0.5m未満	指定避難所	指定避難所
	家屋倒壊等氾濫想定区域(氾濫)	指定避難所	指定避難所
	家屋倒壊等氾濫想定区域(河岸侵食)	指定避難所	指定避難所
	水位観測所	指定避難所	指定避難所
	アンダーパス	指定避難所	指定避難所
	臨時ヘリポート	指定避難所	指定避難所

1:15,000
0 500 1000 1500m