



**被災地における  
自衛隊活動写真展示**

防災訓練に先行し、自衛隊による災害復旧支援活動の様子を記録した写真の展示を行います。

期間／11月21日(月)～25日(金) ※祝日を除きます。

時間／午前8時30分～午後5時15分

場所／役場1階ロビー

問い合わせ／総務課(☎581・2121内線313、315)へ。

## 災害情報などをメールでお知らせします!

町では、防災や防犯上のさまざまな災害等が発生したときの情報伝達手段として、携帯電話等へのメール配信サービス「よりのタウンメール」を11月1日から開始しました。

配信予定の内容は、①防災情報(地震、洪水、土砂災害等) ②防犯情報(不審者、振り込め詐欺等) ③火災情報 ④防災行政無線放送 ⑤その他緊急情報(熱中症、迷い人等)です。また、⑥行政情報(イベント、観光等)についても順次配信する予定です。なお、火災情報については、夜間・休日に発生した場合、配信されないことがあります。

### ■メール配信を希望される方は

携帯電話等へのメール配信を希望する方は、次の手順で登録してください。

①携帯電話からは【yoriitown683001@once.88island.jp】へ空メールを送信してください。スマートフォン、またはパソコンからは【https://www.once.88island.jp/~rtdec/i/men\_s/?svcd=683001】へアクセスしてください。なお、カメラ付き携帯電話等のバーコード読み取り機能で、右のQRコードを読み取ると簡単です。



- ②件名や本文は入力せず、そのまま送信してください。
- ③「受付完了」メールが届き、仮登録が完了します。
- ④メールを開くと本登録用のURLが記載されていますので、クリックして登録画面を開設してください。
- ⑤必要事項を記入し配信希望情報を選択してください。
- ⑥「登録完了」メールが届き手続き完了です。

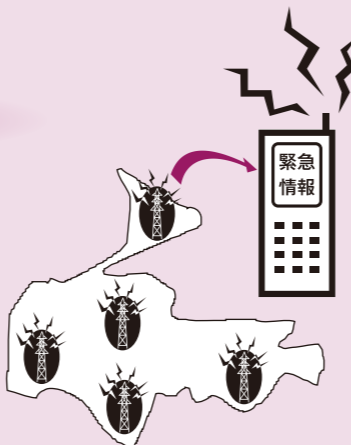
■迷惑メール防止機能や受信制限の設定を行っている場合は、【yorii-mail@town.saitama.jp】からのメールを受信できるように設定してください。

■登録手順は、町公式ホームページでもご案内しています。

### NTTドコモの携帯電話をお持ちの方には エリアメールが届きます!

町では、災害発生時等上記のメール配信サービスに登録されていない町民や、観光やビジネスで来町した方にも緊急情報を伝達する手段の一つとして、緊急速報「エリアメール」を株式会社NTTドコモと契約しました。町内で災害等の緊急事態が発生したときに、同社の携帯電話(一部の機種を除く)に一斉連絡を行います。このサービスは11月15日から運用を開始します。事前の手続き等は必要なく、受信したときは、通常とは異なる着信音が鳴り、画面に緊急情報が表示されます。

なお、現在このサービスは、株式会社NTTドコモ以外の携帯電話では受信できませんが、他社で同様のサービスが開始され次第、順次拡大する予定です。



# 実施します! 寄居町 総合防災訓練

日時／11月27日(日)午前9時～正午 ※小雨決行  
場所／寄居運動公園自由広場

町では、11月27日(日)に「総合防災訓練」を実施します。この訓練は、埼玉県北部に大きな被害を及ぼす地震の発生を想定し、町内外の各団体が合同で、実践的な各種訓練を実施することで、防災対策の強化や防災意識を高めるために行うものです。

当日は、サイレンを鳴らしたり、消防車が出動したりしますが、火災と間違えないよう、ご注意ください。



## 主な訓練内容(予定)

いざ災害が発生した際に落ち着いて行動するためには、日ごろの訓練が重要となります。当日は、「深谷断層を震源とする『震度6強の地震』が発生し、町内全域で強い揺れにより、建物の倒壊やライフラインに大きな被害が生じた」との想定で、次のような訓練を行います。

- **災害対策本部設置訓練**  
災害時に庁内に設置する災害対策本部(本部長・町長の運営手順を確認する訓練。
- **情報収集訓練**  
町職員や町民から情報を収集し、対応できるような情報を整理する訓練。
- **巡視訓練**  
埼玉県警のヘリによる上空からの巡視訓練。
- **広報活動訓練**  
収集・整理した情報を町民に広報し、的確かつ正確に伝達する訓練。
- **応援要請訓練**  
被災状況を確認し、県や自衛隊等、関係団体に対する応援要請訓練。
- **避難所開設訓練**  
避難所を開設し、避難者の受入対応等の訓練。
- **避難(誘導)訓練**  
被災者を的確かつ安全に避難させる訓練。
- **初期消火訓練**  
深谷市消防本部職員の指導による初期消火の訓練。
- **AED使用訓練**  
AEDを使用し、心肺蘇生を行うための訓練。

## 炊き出し訓練

自衛隊や日赤奉仕団による炊き出しを行い、被災者に食事を提供する訓練。



初期消火訓練



AED使用訓練

## 防災フェアを同時開催します!

防災訓練と併せて、関係団体の展示や防災に対する取り組みを紹介します。皆さんもぜひご参加ください。

- **関係団体各種展示**  
○災害時伝言ダイヤル体験
- **被災地における自衛隊活動写真の展示**  
○各種車両展示
- **備蓄食糧の無料配布**  
○その他

