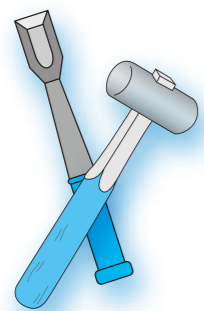


8 開催します！
夏休み親子木工教室

中央公民館では「夏休み親子木工教室」を開催します。夏休みの宿題に役立ててみませんか。
日時／7月24日(日) 午前9時～正午
場所／中央公民館
定員／15組(小学生とその保護者)(定員を超えた場合は抽選となります)
費用／800円
講師／豊田康業氏
その他／彫刻刀をお持ちの方は、当日持参してください。
申し込み／7月17日(日)までに電話、または直接中央公民館へお申し込みください(月曜日は休館日です)。
問い合わせ／中央公民館(☎581・2662)へ。



9 開催します！
埼玉県内市町村職員採用説明会

彩の国さいたまづくり広域連合では「埼玉県内市町村職員採用合同説明会」を開催します。市町村ごとに設置するブースでは、市町村の特色や職員の募集状況、勤務条件などについて、直接人事担当者に聞くことができます。合同説明会は入場無料、予約不要、入退場自由ですので参加を希望される方は、当日直接お越しください。
なお、寄居町は、合同説明会でブースを設置する予定です。
日時／7月26日(火)午後1時～6時(入場は5時まで)
場所／さいたまスーパーアリーナ コミュニティアリーナ(JR京浜東北線・宇都宮線・高崎線さいたま新都心駅下車徒歩すぐ、JR埼京線北与野駅下車徒歩7分)
問い合わせ／彩の国さいたまづくり広域連合自治人材開発センター人材開発部市町村職員担当(☎048・664・6681)、またはホームページ(<http://www.hitozukuri.or.jp/navi/>)へ。

10 ご参加ください！
ふるさと健康体操講習会

日ごろの運動不足解消や介護予防を目的に、ふるさと健康体操講習会を開催します。ふるさと健康体操とは「ふるさとはこの町」(吉幾三氏の歌)に合わせた寄居町独自の健康体操です。
日時／7月29日(金)午後4時～5時
場所／保健福祉総合センター
対象／町内在住の方
持参するもの／タオル、飲み物
その他／運動しやすい服装でお越しください。事前の申し込みは不要ですので、当日直接お越しください。
問い合わせ／保健福祉総合センター(☎581・8500)へ。

11 ご参加ください！
鉢形城歴史館体験教室

鉢形城歴史館では、柔らかい石を削って作る勾玉づくりや、牛乳パックを使用した灯籠づくりの体験教室を開催します。ぜひご参加ください。
勾玉づくり
日時／7月30日(土)午後1時30分～3時30分
牛乳パックの灯籠づくり
日時／8月13日(土)午後1時30分～3時30分
共通
場所／鉢形城歴史館講座室
定員／20人(申し込み順)
費用／200円
その他／小学校低学年以下の方は保護者同伴をお願いします。
申し込み／直接または電話、ファックスでお申し込みください。
問い合わせ／鉢形城歴史館(☎586・0315、FAX580・0818)へ。

12 開催します！
ゴーヤ活用教室

中央公民館ではゴーヤ活用教室を開催します。緑のカーテンで育てたゴーヤは、食べるだけではなく、いろいろな用途があります。定番のゴーヤチャンプルーを食べながら、ゴーヤの保存方法や化



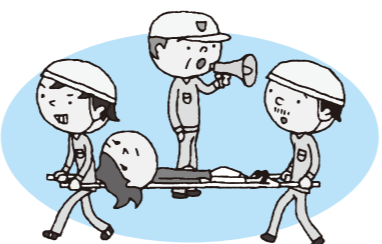
粧水の作り方を教えてもらいます。
日時／8月7日(日)午前9時～正午
場所／中央公民館
定員／20人(定員を超えた場合は抽選となります)
費用／100円
講師／保泉光子氏
申し込み／7月31日(日)までに電話、または直接中央公民館へお申し込みください(月曜日は休館日です)。
問い合わせ／中央公民館(☎581・2662)へ。

13 開催します！
隣保館カラオケ練習会

日時／8月13日(土)、28日(日)午前9時30分～正午
場所／かわせみ荘
問い合わせ／隣保館(☎581・3861)へ。

14 開催します！
上級救命講習会

救命に必要な応急手当のほか、傷病者管理、外傷手当、搬送法等を行います。
日時／8月20日(土)午前8時30分～(8時間)
場所／深谷市消防本部
対象／深谷市または寄居町に在住・在勤・在学する18歳以上の方
定員／30人(申し込み順・最少催行人員10人)
費用／無料
申し込み・問い合わせ／8月1日(月)から電話で受け付けます。深谷市消防本部警防課(☎571・0914)へ。



15 ご参加ください！
長瀬げんきプラザ事業

親子でチャレンジ魚釣り
日時／8月27日(土)～28日(日)(1泊2日)
対象・定員／小学生以上の親子・40人
費用／小・中学生4,700円程度、大人5,200円程度

内容／荒川の自然の流れに触れ、浅瀬釣り体験や竹串作り、ニジマスの塩焼き体験を行います。
申し込み／7月20日(水)までに往復はがきでお申し込みください。
問い合わせ／長瀬げんきプラザ(☎0494・66・0177、〒369-1312長瀬町大字井戸367)へ。



募集

16 募集します！
2011荒川いかだ下り参加者



2011荒川いかだ下り実行委員会(小林永治会長)では、荒川いかだ下りを開催します。川の流れに乗って町を眺めたら、どんな発見があるのだろう——そんな想いから始まった荒川いかだ下りも今年で16回目です。夏のひとときを自作のいかだで、日ごろ見慣れている川岸からではなく、川の流れにまかせて、町を眺めてみませんか。
日時／8月21日(日)午前10時スタート(受付8時～9時30分)(雨天決行)
コース／JR八高線鉄橋上流～埼玉県立川の博物館前(かわせみ河原)約3.5km
費用／1人1,000円
申し込み／7月31日(日)までに荒川いかだ下り実行委員会事務局へ電話またはファックスでお申し込みください。
持参するもの／いかだ、ヘルメット、ライフジャケット(ライフジャケットは100着に限り1,000円でレンタルします。新品ライフジャケットは、3,000円で販売します)
その他／安全管理講習会を8月10日(水)午後7時～9時に商工会で行います。参加する方は必ず受講してく

ださい。当日はヘルメット、ライフジャケットを着用しない場合、参加できません。参加賞と入賞者には賞品を用意しています。また、使用するいかだの作製・管理等は参加者の責任をお願いします。
問い合わせ／2011荒川いかだ下り実行委員会事務局(商工会内☎581・2161、FAX581・1424)へ。

17 募集します！
Myth(神話)乙姫ちゃん

商工会では、町の協力のもと、乙姫ちゃんをイメージした新衣装を製作しました。今回、「Myth乙姫ちゃん」として町のPRに協力していただける方を募集します。なお、衣装については、町在住の加藤ひろみ氏(服飾デザイナー)と浅野みつこ氏(埼玉県伝統工芸士)が担当しました。乙姫ちゃんデザイナーである柴崎マイ氏も監修として参加し、町に関係するクリエイターらの英知を結集したご当地衣装となります。
乙姫ちゃんとは、町内に古くから伝わる民話から誕生させた商工会のキャラクターです。
対象・定員／寄居町に在住または在勤の満18歳以上で、寄居町を愛する女性・1人
申し込み／7月22日(金)までに、応募用紙(商工会ホームページからダウンロード、または直接配布)にカラー写真(全身・上半身各1枚、3カ月以内に撮影したもの)を添えて商工会へ直接、または郵送でお申し込みください。郵送の場合は、当日消印有効です。
選考日時／7月30日(土)午後1時30分～
審査内容／面接、自己PR等
その他／選ばれた方は1年間、各種イベント等で寄居町のPR活動をしていただきます。
問い合わせ／商工会(☎581・2161)へ。



18 募集します！
子育てマスター養成セミナー参加者

月日／①9月8日(木)、9日(金)、②9月13日(火)、14日(水)(いずれも全2日)
時間／午前10時～午後3時30分
場所／さいたま共済会館(さいたま市浦和区岸町7-5-14)
対象／子育てに関心のある方(資格・経験不問)
申し込み／郵送またはファックスで8月10日(水)までに県子育て支援課へお申し込みください。申込書は埼玉県ホームページ(<http://www.pref.saitama.lg.jp/page/kosodate-master-master-boshuu.html>)、または町子育て支援課で入手できます。
問い合わせ／県福祉部子育て支援課(☎048・830・3330、FAX048・830・4784、〒330-9301さいたま市浦和区高砂3-15-1)へ。

19 募集します！
寄居絵画展作品

よりの絵画展実行委員会では、10月に行われる絵画展の出品作品を募集します。
募集作品／20号までの大きさと額装したもの(課題部門)よりの風景、風俗、行事等を題材にした絵画(水彩画、油絵、水墨画、パステル画、版画等)自由部門 課題部門以外の作品
場所／中央公民館
対象／15歳(高校生)以上の方(町内外は問いません)
募集総数／200点(1人2点まで出展可)
出品費用／1点につき1,000円
応募期間／9月1日(木)～30日(金)(休館日は除く)
応募方法／中央公民館に備え付けの応募用紙に必要事項を記入のうえ、出品費用を添えて直接応募してください。なお、作品は搬入日に持参してください。
その他／審査・表彰は行いません。
問い合わせ／よりの絵画展実行委員会事務局(中央公民館内、☎581・2662)へ。

