

13 ご参加ください！
町民卓球大会

町では「平成23年度町民卓球大会」を開催します。小学生以上の方なら、どなたでも参加できますので、奮ってご参加ください。

日時／6月19日(日)午前8時30分開会
場所／総合体育館・アタゴ記念館
対象／町内在住・在勤・在学の方
種目／

区分	種別	内容
小学生	個人戦	全学年・男女問わず
中学生	個人戦	男女別・学年別
	団体戦	男女別・学校対抗
一般	個人戦	男子一般の部 (年齢制限なし)
		男子シニアの部 (36歳以上)
	団体戦	女子の部(年齢制限なし) 3ダブルス (最少人数3人・男女問わず)

費用／無料
持参するもの／卓球ラケット、体育館シューズ、タオル、飲み物等
申し込み／6月3日(金)までに、生涯学習課に備え付けの申込用紙に記入し、お申し込みください。
問い合わせ／生涯学習課(☎581・2121内線531)

14 ご参加ください！
家庭犬のしつけ方教室

町と熊谷保健所管内狂犬病予防協会では、「家庭犬のしつけ方教室」を開催します。午後のひと時、愛犬と一緒に参加してみませんか。

日時／6月19日(日)午後1時30分～(2時間程度)
場所／寄居運動公園(大字折原1,856番地)※雨天の場合は、寄居運動公園カタクリ体育センター内で飼い主対象の講習会となりますので、飼い犬の同伴はご遠慮ください。
対象／生後90日以上の子犬とその飼い主
定員／10組(応募者多数の場合は抽選)
費用／500円(傷害保険加入料金を

当日徴収)
申し込み／5月31日(火)までに生活環境課へはがき、またはファックスで①氏名、②住所、③電話番号、④犬の種類・年齢・性別、⑤犬の名前、⑥鑑札番号、⑦注射済番号を明記のうえお申し込みください。
問い合わせ／生活環境課(☎581・2121内線222、FAX581・7531)へ。

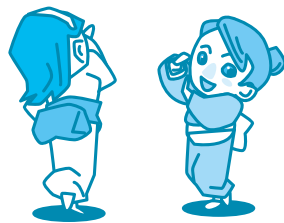
15 ご参加ください！
鳴子踊り体験教室

YOSAKOI楽音では、ストレッチを主とした独自の曲と振り付けで、老若男女、2歳から74歳までの会員が鳴子踊りを楽しんでいます。体験教室を開催しますので、ご都合の良い日にご参加ください。

成人対象／

曜日	場所	時間
月	桜沢コミュニティセンター	午後7時30分～9時30分
水	鉢形財産区会館	
金	用土コミュニティセンター	
土	カタクリ体育センター	

親子対象(バンビーノ)／
曜日 場所 時間
土 総合体育館・アタゴ記念館柔道場 午前10時30分～正午
費用／無料
持参するもの／上履き、飲み物
問い合わせ／町田千枝子さん(☎581・0383)、または清水喜代子さん(☎584・3630)へ。



募集

16 募集します！
親子わくわく教室

中央公民館では、親子で楽しく触れ合う「親子わくわく教室」を開催します。

月日・内容／

1日目	5月24日(火)	親子で体を動かそう！
2日目	5月31日(火)	簡単おやつを作ってみよう！
3日目	6月7日(火)	折り紙を楽しもう！
4日目	6月14日(火)	絵本の世界へ！
5日目	6月21日(火)	大きな声で歌っちゃおう！



時間／午前10時～11時
場所／中央公民館ほか
対象・定員／幼児と保護者・10組
費用／1,000円
申し込み／5月15日(日)までに、電話または直接中央公民館へお申し込みください(9日(月)は休館日です)。
問い合わせ／中央公民館(☎581・2662)へ。

17 実施します！
危険物取扱者試験・準備講習会

準備講習会
種別／乙種4類
講習日／6月11日(土)、12日(日)
場所／キララ上柴
費用／会員9,700円、非会員10,700円(テキスト代含む)※会員とは深谷地区防火安全協会に加入している事業所および従業員の方
申し込み／5月16日(月)～6月3日(金)に費用を持参のうえ、深谷市消防本部予防課へお申し込みください。

試験
種別／全類
試験日・場所／7月24日(日)・獨協大学(草加市)、7月31日(日)・埼玉工業大学(深谷市)
費用／甲種5,000円、乙種3,400円、丙種2,700円
申し込み／6月13日(月)～22日(水)に郵送(締切日消印有効)で財団法人消防試験研究センター埼玉県支部(〒330-0062さいたま市浦和区仲町2-13-8)へお申し込みください。
問い合わせ／深谷市消防本部予防課

(☎571・0913)へ。

その他

18 ご利用ください！
企業内保育所設置(整備)費補助制度

県では、保育所待機児童の解消と企業の子育て支援の両面を促進するため、助成企業を募集します。
対象／福利厚生事業を目的として、県内に保育施設(原則定員5人以上)を設置する企業、病院、学校など(共同設置も可)
補助額／1企業あたり500万円まで(保育所設置にかかる施設整備費および備品費)
申し込み／事前に電話で相談のうえ、5月31日(火)までに整備提案書を郵送、または直接お申し込みください。整備提案書は県子育て支援課、またはホームページ(<http://www.pref.saitama.lg.jp/page/kosodate-hoiku-kigyounai.html>)で配布しています。

問い合わせ／埼玉県子育て支援課(〒330-9301さいたま市浦和区高砂3-15-1 ☎048・830・3328)へ。

19 お忘れなく！
計量器定期検査(集合検査)

『計量法』により取引や証明に使用するはかりは、定期検査の受検が義務付けられています。
集合検査では、ひょう量が250kg以下の機械式のもものが対象となります。例えば①スーパー、商店等で商品の売買に使用するもの、②工場、事業所等で原材料の購入、製品の販売出荷に使用するもの、③運送業者等が貨物の運賃算定のために使用するもの、④観光農園や農産物直売所で料金算定や量目表記のために使用するもの、⑤学校、病院、保育所等で健康診断に使用する体重計などが該当します。
該当する計量器を使用している方

は必ず受検してください。
日時／6月10日(金)、13日(月)午前10時～正午、午後1時～3時
場所／寄居町役場駐車場
手数料／

能力	手数料
100kg以下	600円
250kg以下	1,000円

※はかりに付属する分銅やおもりも検査対象となり、本体の手数料の他に1個につき10円加算されます。
その他／電気(デジタル)式はかりと250kgを超える機械式はかりは、別途埼玉県が委託している指定定期検査機関がはかりを使用している場所に伺い、検査します。

問い合わせ／埼玉県計量検定所(☎048・652・2171)へ。

20 事業主の皆さんへ
労働保険の年度更新手続きと一般拠出金の申告・納付をお忘れなく！

労働保険の平成22年度確定保険料と平成23年度概算保険料および『石綿健康被害救済法』の一般拠出金の申告・納付手続きを行う時期となりました。申告書・納付書は、5月末に発送されますので、パンフレット(申告書等の記入方法の説明書も同封されています)などの説明に従って作成し、保険料および一般拠出金を添えて7月11日(月)までに金融機関窓口へ提出してください。

詳しくは、埼玉労働局労働保険徴収課、または最寄りの労働基準監督署にお問い合わせください。
問い合わせ／埼玉労働局労働保険徴収課(☎048・600・620)、または熊谷労働基準監督署(☎533・3611)へ。

21 麻しん風しんワクチン
予防接種のお知らせ

平成23年度麻しん風しんワクチン接種の対象となる方に、個別接種勧奨通知を郵送しています。同封された説明書をよくお読みいただき、かかりつけ医に事前に予約のうえ予防

接種をお受けください。
公費での接種期限は、平成24年3月31日までですが、麻しんは春先に流行するため4月から6月に接種することをお勧めします。

対象／
第2期：年長児の時期(平成17年4月2日～平成18年4月1日生)
第3期：中学1年生に相当する年齢(平成10年4月2日～平成11年4月1日生)
第4期：高校3年生に相当する年齢(平成5年4月2日～平成6年4月1日生)
問い合わせ／保健福祉総合センター(☎581・8500)へ。

22 スタートします！
寄居町教育サポートセンター事業

町では、今年4月に教育の充実と振興を図るため、町教育委員会指導班内に教育サポートセンターを開設しました。サポートセンターでは、町内に在住する児童、生徒および保護者を対象に、いじめ、不登校、就学等に関する相談を行います。経験豊かなサポートセンター相談員による面接相談、電話相談、家庭訪問を実施します。お気軽にご相談ください。
受付時間／月曜日から金曜日までの午前10時～午後3時
その他／面接相談、家庭訪問を希望する方は、事前に連絡をお願いします。
相談窓口・問い合わせ／指導班(☎581・2121内線522)へ。

お詫びと訂正

本誌4月号の裏表紙に掲載した役場の業務時間の記事の中で「男舎・用土両連絡所の業務時間は、今までどおり午前9時から午後5時までです」とありますが、「男舎・用土両連絡所の業務時間は、今までどおり午前8時30分から午後5時までです」の誤りです。
ここに謹んでお詫びし、訂正いたします。