

暮らし

4月の かわせみ荘巡回バス



地区	巡回日
市街地・西部	5日・19日(火)
男 衾	12日・26日(火)
折原・鉢形	7日・21日(木)
桜沢・用土	14日・28日(木)

問い合わせ／かわせみ荘(☎581・3861)へ。

消防からののお知らせ
火災(消防車の出動)の問い合わせ
☎ 0180・99・4944へ。
病院等医療機関情報の問い合わせ
☎ 571・0119へ。

1 ご協力ください！ 全血献血(400ml・200ml)

埼玉県赤十字血液センターと町では「全血献血(400ml・200ml)」を行います。春先は、かぜや花粉症などで体調不良になる方が多く、献血協力者が減少し血液に不足が生じることがあります。あなたのまごころの献血をお願いします。初めての方も

大歓迎です。
日時／3月25日(金)午前10時～正午、午後1時～4時
場所／ベイシア寄居北店(大字桜沢2916)
主催／寄居ライオンズクラブ
問い合わせ／生活環境課(☎581・2121内線222)へ。

2 寄居町国民健康保険に加入している70歳～74歳の方へ

寄居町国民健康保険に加入している70歳から74歳までの方が医療機関等の窓口で負担する割合は、凍結措置によりこれまで「1割」に据え置かれ、今年4月1日からは「2割」に変更することになっていました(ただし、現役並み所得者で、3割負担の方を除きます)。

しかし、この凍結措置がさらに延長され、平成24年3月31日まで、引き続き「1割」に据え置きとなりました。

このため、現在高齢受給者証の自己負担割合が「2割(平成23年3月31日まで1割)」となっている方を対象に、3月中旬に新しい高齢受給者証を郵送します。記載内容をご確認のうえ、医療機関等で受診の際は、被保険者証と一緒に、窓口で提示してください。

問い合わせ／町民課(☎581・2121内線107)へ。

3 金山温泉(かんぼの宿)利用助成券廃止のお知らせ

金山温泉利用助成券は平成19年4月1日から発行していましたが、平成23年3月31日をもって発行終了となります。

なお、発行済みの利用券について

は、平成23年9月30日まで利用できます。

問い合わせ／健康福祉課(☎581・2121内線123)へ。

4 ご利用ください！ 福祉タクシー

町では、心身に障害のある方がタクシー(埼玉県と協定を結んでいる事業者のタクシー)を利用した場合、その料金の一部を助成しています。この制度を利用するには、申請し、利用券の交付を受ける必要があります。

対象／寄居町に住居登録があり、身体障害者手帳1～3級、または療育手帳(みどりの手帳)④・Aの方

申請方法／手帳・印鑑を持参し、健康福祉課へお越しください。既に利用券の交付を受けている方は、3月25日(金)より新しい利用券を交付しますので、手帳・印鑑・残っている古い利用券を持参し、健康福祉課へお越しください。

問い合わせ／健康福祉課(☎581・2121内線125)へ。

5 介護給付費通知書を送付します！

平成22年11月中に介護サービスを利用された方に、介護給付費通知書を3月中旬に送付する予定です。

介護給付費通知書とは、介護サービス事業者からの介護報酬の請求をもとに、介護サービスの利用状況をお知らせするものです。

通知書が届きましたら、ご自分が利用された介護サービス内容について間違いがないかご確認ください。

なお、本通知によって支払い等が発生するものではありませんので、ご注意ください。

問い合わせ／大里広域市町村圏組合介護保険課保険係(☎501・1330)、または寄居介護保険事務所(健康福祉課内、☎581・2121内線123、124)へ。

催し

6 開催します！ こどもえいがかい

日時／3月12日(土)、4月9日(土)午後2時～3時

場所／中央公民館ホール
作品／①大きなかぶ(21分)②はだかの王様(20分)③ひつじのようなライオン(8分)④ミッキーマウスのゆかいな船長さん(8分)※4月の作品は未定です。

費用／無料
問い合わせ／中央公民館(☎581・2662)へ。

7 開催します！ 彩歯健康アカデミー

埼玉県歯科医師会では生涯を通じた総合的な歯科保健事業を重要施策として推進するとともに、8020達成型県民社会の実現に向けて、積極的な普及を図っています。その一環として、県民とともに学ぶ参加型の無料公開講座「彩歯健康アカデミー」を開催します。参加者には「口腔ケアグッズ」をプレゼントします。

日時／3月13日(日)午後1時～3時30分(0時30分開場)

場所／熊谷市立文化センター文化会館(熊谷市桜木町2-33-2)※会場は公共交通機関をご利用ください

対象／一般県民
定員／500人

費用／無料
申し込み／不要です。当日直接お越しください。

講演／①知っていますか？「口腔がん」という病気 ②口からはじめよう アンチエイジング「健口体操1・2・3！」

講師／東京歯科大学准教授・片倉朗氏
主催・問い合わせ／社団法人埼玉県歯科医師会(☎048・829・2323)へ。

8 開催します！ 防衛省採用セミナー

自衛隊埼玉地方協力本部熊谷地域事務所では、防衛省採用セミナーを開催しますので、興味のある方は気軽にお越しください。

期日／3月26日(土)
場所／嵐山町役場町民ホール

自衛官、幹部候補生
時間／午前10時～正午

対象／大学生および26歳未満の大学既卒者

申し込み／不要
非常勤の特別職国家公務員

時間／午後1時～3時
対象／18歳以上53歳未満で次の免許資格等を有する方

区分	免許資格等
衛生	准看護師、栄養士、歯科技工士等
語学	英語、ロシア語、中国語、朝鮮語に関する資格等
整備	自動車整備士等
情報処理	情報技術者等
通信	無線通信士等
電気	電気主任技術者等
建設	建築士、測量士補、建設機械施工技士等

申し込み／不要
問い合わせ／自衛隊埼玉地方協力本部熊谷地域事務所(☎522・4855)へ。

9 開催します！ 就農支援セミナー

日時／3月20日(日)午後2時～4時
場所／寄居町役場4階会議室

対象／寄居町で本格的に就農を考えている方

問い合わせ／産業振興課(☎581・2121内線401)へ。

10 お出かけください！ プラネタリウム投影

日時／3月27日(日)午後2時～3時
場所／児童館

費用／幼児無料、小・中学生50円、高校生以上100円

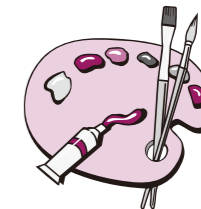
問い合わせ／児童館(☎581・3861)へ。

11 お出かけください！ 「寄居えの会」作品展

寄居えの会では「第32回寄居えの会作品展」を開催します。一年間の活動の成果を集約し、絵画(油彩、水彩、デッサン)、彫刻、工芸などの作品を展示します。お誘い合わせのうえ、お気軽にお出かけください。

日時／4月8日(金)～10日(日)午前9時～午後5時(ただし、8日は午後1時から、10日は午後4時まで)

場所／中央公民館1階集会室、美術室
問い合わせ／寄居えの会会長・秋山幸一さん(☎582・1101)へ。



広告

広告