

# わたしの好きな よりの

No.175

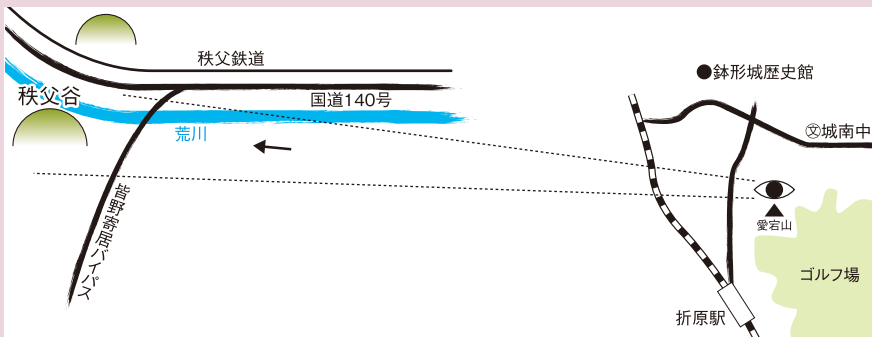


### <秩父谷から流れ出る霧>

今月号で皆さんに紹介するのは「秩父谷から流れ出る霧」です。

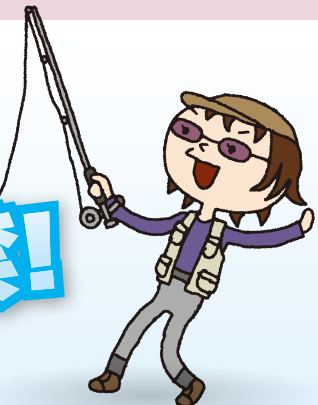
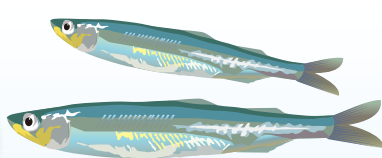
この霧は晩秋から初冬にかけての風のない比較的暖かい朝によく見られる現象で、いわゆる秩父谷と呼ばれる谷に立ち込めた霧の塊が、荒川沿いに流れてきて、山が切れる末野や折原付近で霧の海のように広がりながら流れ出てくるものです。この写真はその瞬間を愛宕山の頂上から撮影したのですが、もう少し早い時間には、秩父谷からあふれ出す霧が滝のような形に見えることもあります。

この現象は、晩秋から初冬にかけてよく見られますが、秩父谷に霧が発生する条件さえそろえば、他の季節でも見ることができそうですので、皆さんもちょっと早起きして霧の海を見に出かけてみてはいかがでしょうか。



## 円良田湖

# ワカサギ釣り 11月1日(月)解禁!



円良田湖のワカサギ釣りが11月1日(月)に解禁になります。毎年この日を心待ちにしている人もいないのでしょうか。冬の間も湖は凍ることなくワカサギ釣りを楽しむことができます。ヘラブナ釣りは一年を通して楽しめますので、ぜひお出かけください。