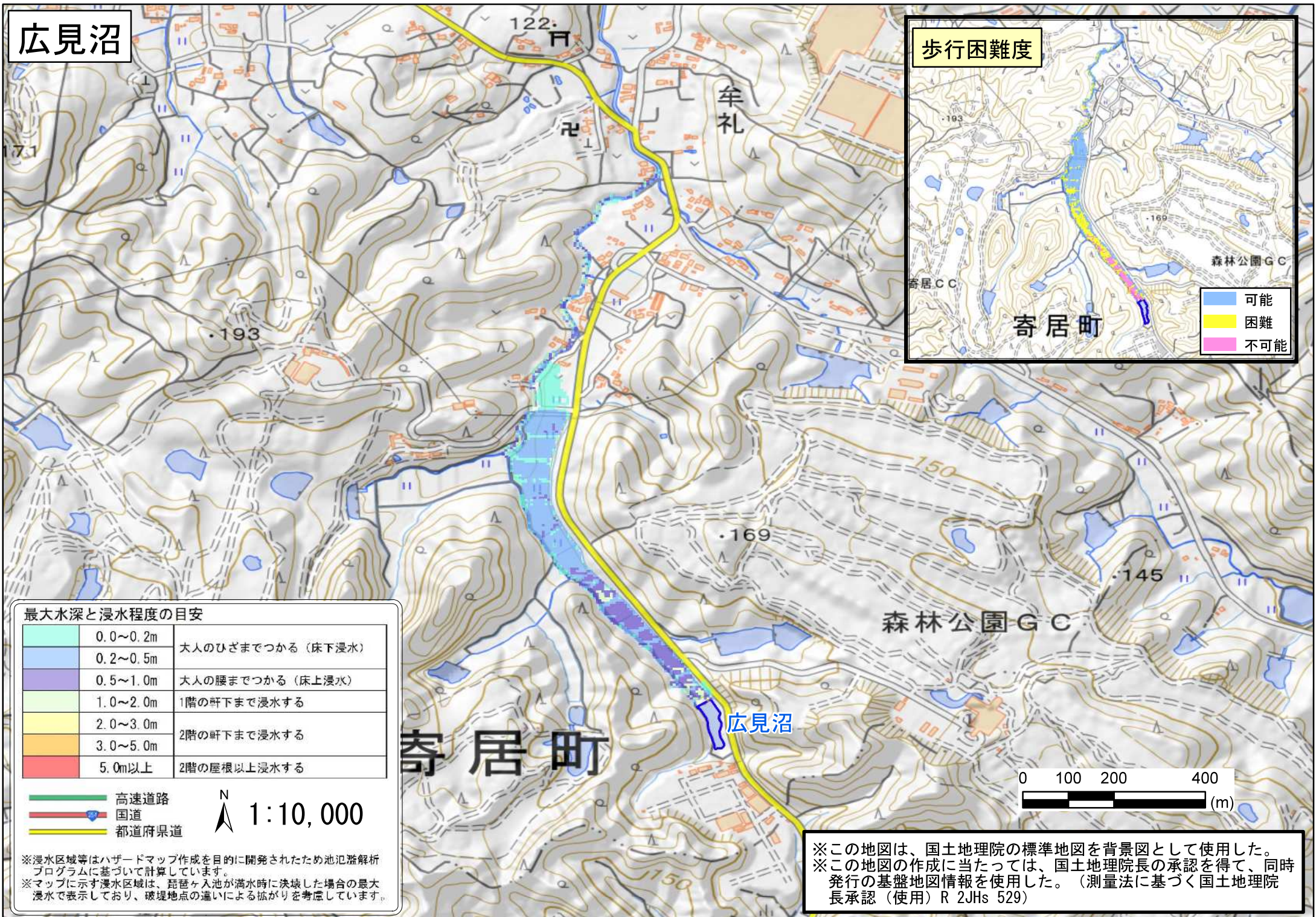


広見沼



歩行困難度

寄居町

森林公園GC

寄居CC

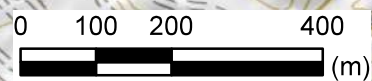
- 可能
- 困難
- 不可能

最大水深と浸水程度の目安

	0.0~0.2m	大人のひざまでつかる (床下浸水)
	0.2~0.5m	大人の腰までつかる (床上浸水)
	0.5~1.0m	1階の軒下まで浸水する
	1.0~2.0m	2階の軒下まで浸水する
	2.0~3.0m	3.0~5.0m
	3.0~5.0m	2階の屋根以上浸水する
	5.0m以上	

- 高速道路
- 国道
- 都道府県道

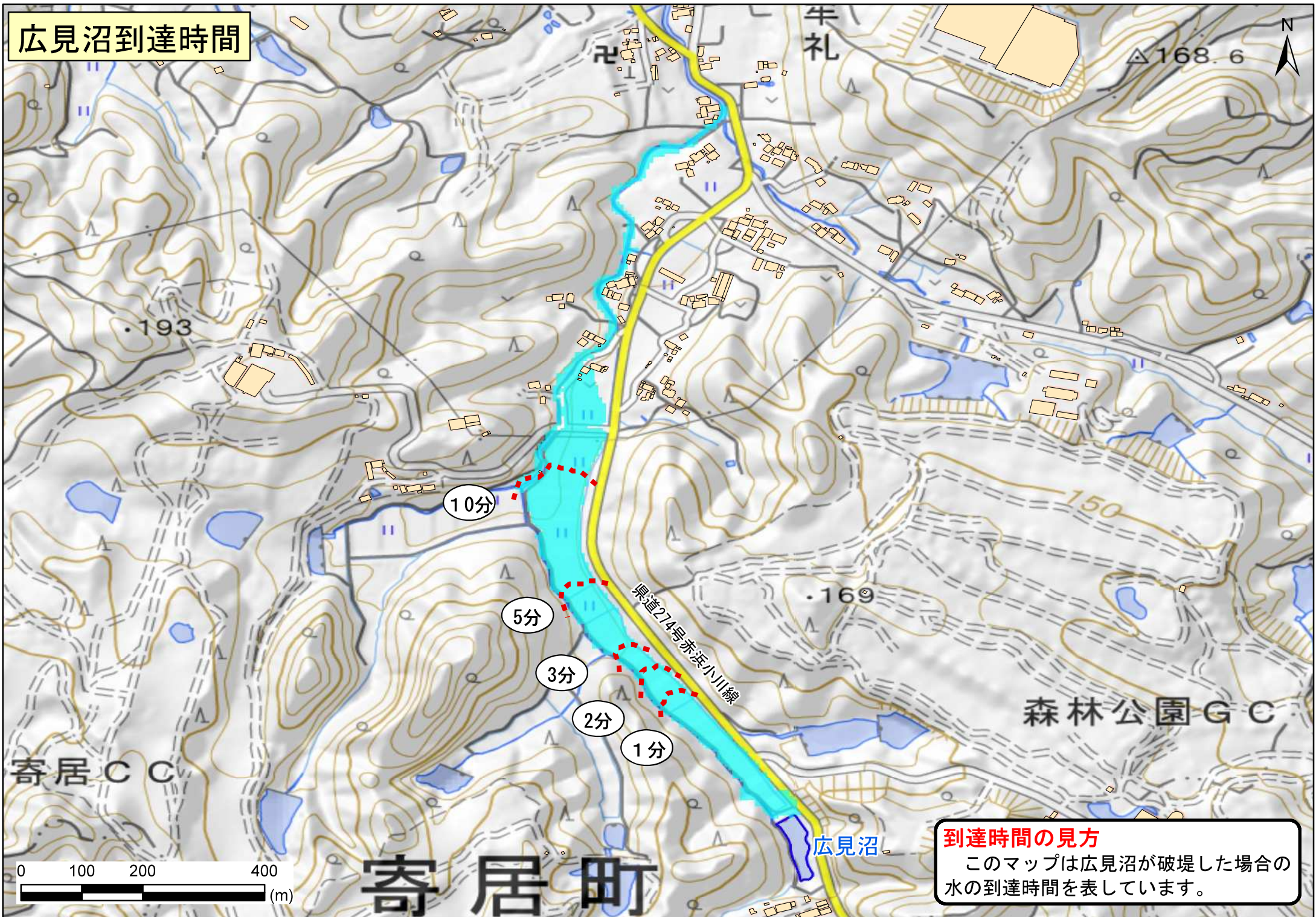
N 1:10,000



※浸水区域等はハザードマップ作成を目的に開発されたため池氾濫解析プログラムに基づいて計算しています。
 ※マップに示す浸水区域は、琵琶ヶ入池が満水時に決壊した場合の最大浸水で表示しており、破堤地点の違いによる協がりを考慮しています。

※この地図は、国土地理院の標準地図を背景図として使用した。
 ※この地図の作成に当たっては、国土地理院長の承認を得て、同時発行の基盤地図情報を使用した。(測量法に基づく国土地理院長承認(使用)R 2JHs 529)

広見沼到達時間



到達時間の見方
このマップは広見沼が破堤した場合の水の到達時間を表示しています。

