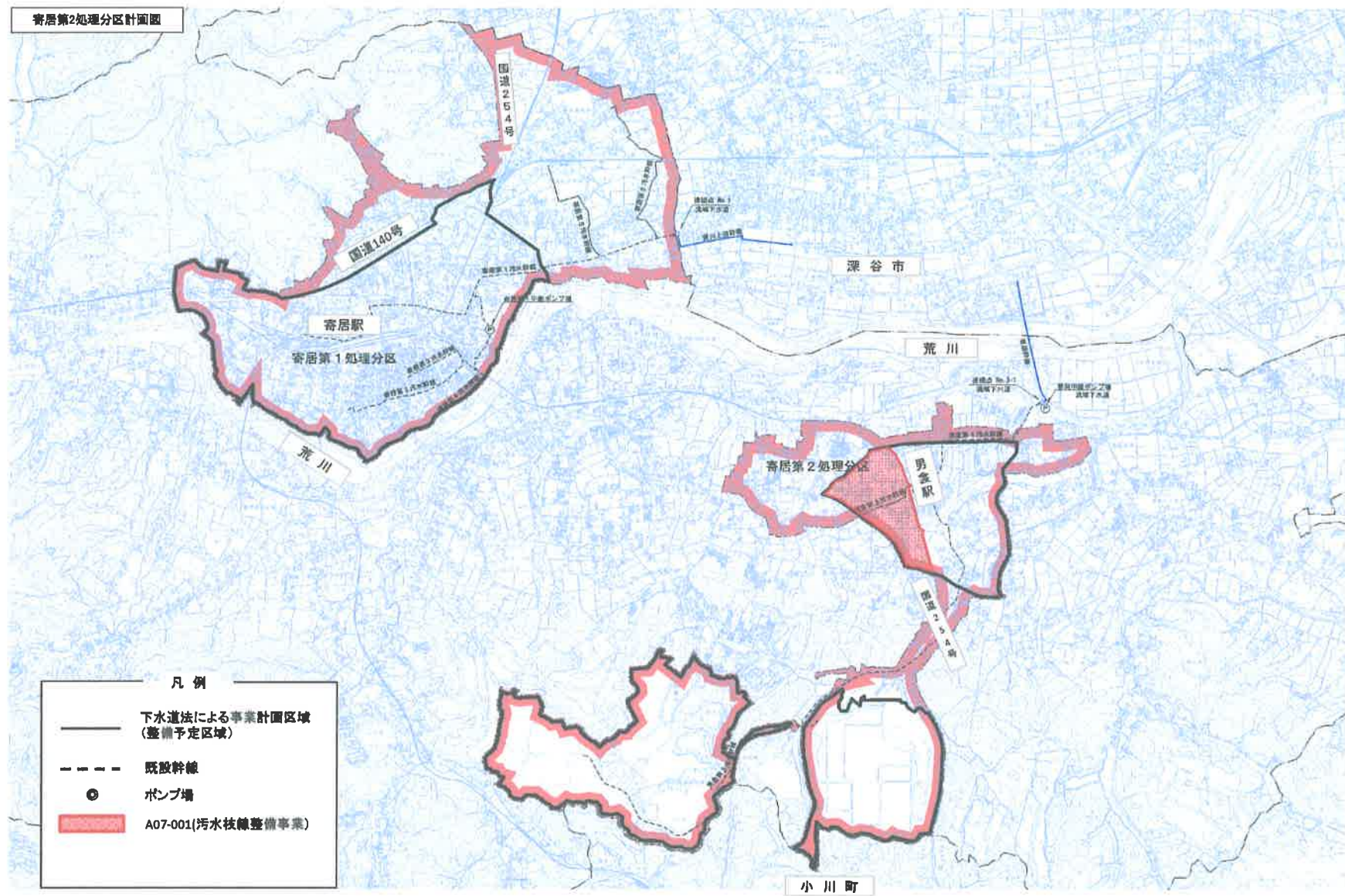


(参考図面) 社会資本総合整備計画

計画の名称	寄居町における生活環境の快適性を高める下水のみちづくり（重点計画）その2	交付対象	寄居町
計画の期間	令和2年度～令和6年度（5年間）		



(参考図面) 社会資本総合整備計画

計画の名称	寄居町における生活環境の快適性を高める下水のみちづくり（重点計画）その2	交付対象	寄居町
計画の期間	令和2年度～令和6年度（5年間）		

