

こちら 町長室

寄居町長
花輪 利一郎

新型コロナウイルス感染症について

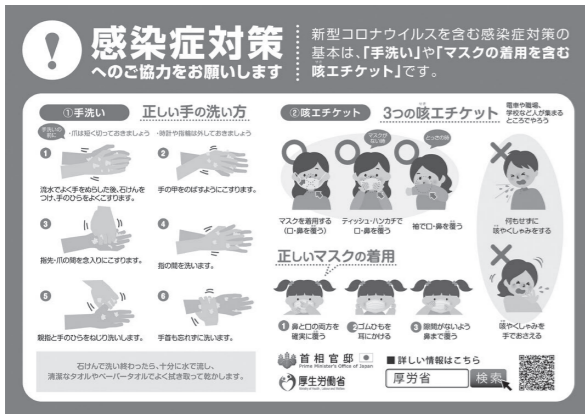
現在、世界的に新型コロナウイルス感染症の流行が続いています。日本国内でも、多くの感染者が確認されており、埼玉県内においては、「埼玉県新型コロナウイルス感染症県民サポートセンター」(電話番号:0570-783-770)を開設し、24時間体制で相談に当たっているほか、感染が疑われる場合には、帰国者・接触者相談センターをご紹介しているところであります。

状況は、刻一刻と変化しておりますが、懸念されることは、気がつかないうちに感染が市中に広がり、あるときに突然爆発的に患者が急増する『オーバーシュート』がおこると、医療提供体制に過剰な負荷がかかり、それまで行われていた適切な医療が提供できなくなることであります。また、国は小・中学校などへの一斉休校要請を延長しないことを決めたものの、大規模イベントの開催は、主催者に引き続き、慎重な判断を求めたところであります。

新型コロナウイルス感染症の集団発生は、①換気の悪い密閉空間、②多数が集まる密集場所、③間近で会話や発声をする密接場面で起こるといわれています。この3つの条件がそろった場所がクラスター(集団)発生のリスクが高くなります。そのため、新型コロナウイルス感染症への対策として、クラスターの発生を防止することが重要となります。

現在、治療薬やワクチンの開発が急ピッチで行われておりますが、相当の時間を要することが予想されております。町民の皆様には、「咳エチケット」や「手洗い」などの励行など、一人一人ができる感染予防策を講じていただきますよう、ご協力をお願い申し上げます。

なお、町では新型コロナウイルス感染症に関する最新情報を随時更新し、町公式ホームページでお知らせしておりますので、こちらも参考にしてください。



公共施設等総合管理計画
アクションプラン説明会の開催結果

町では、公共施設の更新等費用の将来推計において、現状のままでは1年間当たり9億円の財源が不足する試算を出しています。そこで、長期的な視点に立って計画的に公共施設等の整備・更新等を行い、適切な公共サービスの提供と安定した財政運営の両立の実現を推進するための方向性を示す「寄居町公共施設等総合管理計画アクションプラン」の策定に向け、この原案の内容と公共施設等を取り巻く状況についての説明会を開催しました。

説明会地区別参加状況

月日	対象地区	場所	参加者数
1月20日(月)	市街地	寄居町勤労福祉センター(よりの会館)大会議室	16人
1月21日(火)	西部	西部コミュニティセンター大会議室	10人
1月23日(木)	桜沢	桜沢コミュニティセンター大会議室	10人
1月24日(金)	折原	カタクリ体育センター多目的ホール	11人
1月27日(月)	鉢形	寄居町鉢形財産区会館多目的ホール	18人
1月28日(火)	男衾	男衾コミュニティセンター多目的ホール	18人
1月29日(水)	用土	用土コミュニティセンター大会議室	28人
2月 1日(土)	全地区	中央公民館会議室C	20人

計 131 人

参加された皆さんからの主なご意見等

- 住民の利便性を優先し魅力ある計画を立案していただきたい。ただ施設を集約・統合するのではなく、住民の利便性を高める統廃合等にしてほしい。
- 施設の集約・統合により地域のまとまりが希薄になってしまうのではないか。
- コミュニティセンターと小学校は地域コミュニティの要であるため、統廃合はすべきではない。
- 児童の通学に関しての危険や負担を避けられるように検討していただきたい。
- 住んでよかったまちづくりも考慮し、町の将来についてポジティブな計画を示してほしい。
- 検証結果は、毎年度公表してほしい。

いただいたご意見等を踏まえ、修正した「寄居町公共施設等総合管理計画アクションプラン(案)」を総合政策課で配布しているほか、町公式ホームページでも公開しています。皆さんの生活と密接に関わる公共施設等の将来について、一緒に考えていただくためにも、ぜひアクションプラン(案)をご確認ください。ご質問や不明な点等がありましたら、総合政策課へお問い合わせください。

☎ 総合政策課 ☎ 581・2121内線461)

老人福祉センターを
ご利用ください！

かわせみ荘1階にある老人福祉センターでは、健康と仲間づくりを目的にさまざまな取り組みを行っています。皆様のご利用をお待ちしています。

☎ 老人福祉センター ☎ 581・3861)



入館料

70歳以上、幼児	⇒ 無料
60歳以上、小・中学生	⇒ 100円
60歳未満	⇒ 300円

利用時間

入館	午前9時～午後4時30分
入浴	午前10時30分～午後4時
※温泉の日(第1～3・5土曜日・第4日曜日)は午前10時から	
通信カラオケ	午前10時45分～午後3時30分
※1回100円(申込順)	

巡回バス

月8回、町内各所で送迎 ※運行表参考
団体送迎は町内10人以上から利用できます(要予約)。

休館日

月曜日、第4金・土曜日

その他

趣味を生かした教養教室なども実施していますので、お気軽にお問い合わせください。

巡回バス運行表

※帰りのバスは午後3時にセンターを発車します。

市街地・西部地区 (第1・第3火曜日)		男衾地区 (第2・第4火曜日)		折原・鉢形地区 (第1・第3木曜日)		桜沢・用土地区 (第2・第4木曜日)	
時刻	停車場所	時刻	停車場所	時刻	停車場所	時刻	停車場所
9:12	グリーンブック寄居店前	9:10	昌国寺入口	9:10	小園ゲートボール場前	9:05	山崎バス停前
9:15	西部コミュニティセンター前	9:12	赤浜横町交差点東	9:17	露梨子信号南	9:10	用土農産物直売センター前
9:22	金尾公会堂前	9:13	赤浜八幡神社前	9:20	三ヶ山・山口製作所南	9:12	用土4区公会堂前
9:27	末野集落センター前	9:16	埼玉プレシア手前左	9:25	上の原公民館前	9:13	諏訪神社前
9:29	竹原踏切北	9:18	原橋十字路東	9:30	木持信号西	9:18	松本モーター前
9:33	善導寺入口	9:20	日本サーモスタット株式会社前	9:33	折原小学校東交差点手前	9:20	株式会社DSK前
9:35	花園屋前	9:27	鷹ノ巣ゲートボール場前	9:36	折原駅前	9:23	用土8区公会堂前
9:37	寄居小学校前	9:29	鷹ノ巣橋西	9:40	平倉公会堂前	9:27	用土9区公会堂前
9:38	ファミリーマート寄居店前	9:33	今市高蔵寺前	9:42	平倉ぶどう園入口	9:32	用土12区公会堂前
9:39	田中医療器械店前	9:35	今市薬師堂前	9:45	旧秋山公会堂前	9:37	用土10区公会堂前
9:42	よりの会館前	9:39	塚田三島神社前	9:46	ボッシュ正門入口	9:39	小久保医院西交差点
9:45	寄居駅南口	9:43	大勝屋せんべい店前	9:49	上平・麦屋様宅前	9:41	ローソン寄居用土店前
9:49	埼玉縣信用金庫寄居支店前	9:46	飯野商店手前	9:52	折原上郷公会堂前	9:43	用土郵便局南
9:50	玉淀駅入口バス停前	9:48	下郷公会堂前	9:54	ふかや農協折原下郷集出荷所前	9:54	熊谷商工信用組合寄居支店前
		9:50	塚越十字路	10:00	内宿公民館前	9:56	志村歯科前
		9:52	高橋百貨店前	10:01	関山歩道橋前下	9:59	俊英館寄居中央校前
		9:55	不動寺公園前	10:03	立ヶ瀬公民館前	10:03	山田整形外科内科医院北
		9:56	ベシヤ寄居店西駐車場入口				
		9:58	イチワタ男衾薬局前				
		9:59	松本人形店前				