

4月の保健事業

問い合わせ／保健福祉総合センター（☎581・8500）へ。

健康相談

月日(曜日)	時間	対象地区	場所	内容	持参する物
4月6日(月)	午後1時30分～3時	町内全地区	役場402会議室	・血圧測定 ・検尿	健康手帳 (既にお持ちの方)
4月13日(月)			保健福祉総合センター	・個別相談 ・体脂肪測定	

乳幼児健康診査

種別	月日(曜日)	受付時間	対象	場所	持参する物
1歳6カ月児健康診査	4月9日(木)	午後1時30分～2時30分	平成19年8月～9月生	保健福祉総合センター	母子健康手帳、役場からの通知、3歳児は尿の入ったビニール袋とお子さんの菌ブラシ
3歳児健康診査	4月16日(木)	午後1時30分～2時	平成17年10月生		

乳幼児健康相談

月日(曜日)	受付時間	場所	対象	持参する物
4月14日(火)	午前9時30分～10時30分	保健福祉総合センター	乳幼児	母子健康手帳

こころの健康相談

月日(曜日)	時間	場所	対象
4月3日(金)	午後1時30分～2時30分	保健福祉総合センター	こころの健康について悩みをお持ちの方、そのご家族および関係者 ※事前にお申し込みください。

大腸がん検診申込受付

月日(曜日)	受付時間	場所	対象/費用	備考
4月6日(月)	午前9時30分～10時30分	勤労福祉センター	対象／20歳以上の町民の方 費用／無料	当日は容器の配布のみです。容器回収・胃がん検診の日程については本誌4月号でお知らせします。
4月7日(火)	午前9時30分～10時30分	男衾コミュニティセンター		
	午後1時30分～2時30分	保健福祉総合センター		
4月9日(木)	午前9時30分～10時30分	用土コミュニティセンター		
4月10日(金)	午前9時30分～10時30分	総合体育館・アタゴ記念館		

上記の受付日に来られない方は、4月13日(月)・14日(火)に保健福祉総合センターへお申し込みください。

健康ひろば

ワンポイントアドバイス

予防接種を受けましょう!

健康福祉課保健指導班

毎年3月第一週は「こどもの予防接種週間」です。今年は2月28日(土)から3月8日(日)までの9日間です。こどもの予防接種週間は、この時期が4月の入園・入学に備え、接種漏れを見直すよい時期であるため、予防接種に対する関心を高め、予防接種率の向上を図ることを目的として平成15年に創設されたものです。

お母さんが赤ちゃんにプレゼントした、病気に対する抵抗力に代わって病気を予防してくれるものが予防接種です。この機会に予防接種手帳をご覧になり、受けていない予防接種があるか確かめ、計画的に予防接種を受けましょう。

こどもの予防接種の種類と標準的な接種期間は?

- BCG 生後6カ月に達するまでの期間
- ポリオ 生後3カ月から18カ月に達する期間
- ジフテリア・百日せき・破傷風

1期 (DPT・三種混合)

初回 生後3カ月から12カ月に達する期間
追加 初回接種終了後12カ月に達した時から18カ月に達する期間

2期 (DT・二種混合) 11歳から12歳に達する期間

○日本脳炎 平成17年から特に希望のある場合のみ接種となりました。

○麻しん(はしか)・風しん(MR)

- 1期 生後12カ月から24カ月に達する期間
- 2期 5歳以上7歳未満の就学前年長児
- 3期 中学1年生に相当する年齢の期間
- 4期 高校3年生に相当する年齢の期間

麻しん根絶に向けて

麻しん(はしか)は感染力が強く、合併症を起こす頻度の高い病気といわれています。日本は先進国の中でワクチンの接種率が低く、旅行者が他の国で感染させることもあり、麻しん輸出国と言われていています。現在、日本各地で麻しん根絶に向けて、MRの3期・4期を定期予防接種に追加し、接種率95%を目指しています。

親子 De 笑顔

※子育て支援センターを利用された皆さんを中心に紹介しています。



小林治代さん・璃玖斗ちゃん(3歳3カ月)・大優斗ちゃん(7カ月)(常木)

☺子育てのポリシー

「ありがとう」「ごめんなさい」は、必ず言うようにしています。小さいときから教えていたら、お兄ちゃんができるようになりました。

☺お子さんが夢中になっていること

おうちでお絵かきをしたり、ドラえものの映画を毎週借りてきて見たりしています。

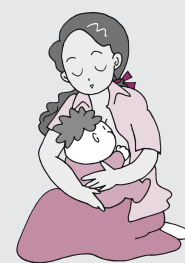
子育て Q & A

Q 1歳3カ月の子どもは母乳ばかり欲しがります。子どもが母乳ばかり欲しがり、ごはんをあまり食べなくて困ります。また、夜中も母乳を欲しがって何度も泣きます。毎日この調子なので、私も疲れてしまいました。もう母乳をやめた方がいいのでしょうか。

A 母乳で育てている他のお母さん方も、同じような悩みを経験することが多いようです。お子さんの年齢や夜中に何度も起きるお母さんの体の負担を考えると、そろそろ断乳をしてもいい時期かもしれません。

断乳することによって、徐々にお子さんがごはんを食べるようになり、夜もぐっすり寝られるようになるので、お母さんの体の負担も軽減されるでしょう。そして、日中はできるだけ遊ぶようにすると生活にメリハリが付き、規則的な生活リズムができてくるので、親子共に安定した気持ちで過ごせるようになると思います。

断乳の始めは子どもが母乳を欲しがって泣きますが、根気よく断乳を続けることによって欲しがらなくなりますので、少しの辛抱と取組んでみましょう。夜も泣いたらすぐに母乳を与えずに、背中をトントンとやさしく叩いてあげてください。お父さんや家族の理解と協力を得ながら進めていけるといいですね。



子育てサロン

4月の子育て支援センター事業

問い合わせ／子育て支援センター(☎581・4165)へ。

☺育児相談

月日(曜日)	時間	場所	備考
毎週木曜日	午前9時～午後4時	子育て支援センター	子育てについて、どのようなことでも気軽にご相談ください。
4月1日(水)～4日(土)			

☺ほかほかクラブ(0、1歳)

月日(曜日)	時間	場所	備考
4月8日(水)	午前10時～11時30分	寄居保育所 遊戯室	赤ちゃんが喜ぶスキンシップ遊びなどを行います。 ※床に座りますので、バスタオルをご持参ください。
4月15日(水)			
4月22日(水)			

☺ほかほかクラブ(2歳以上)

月日(曜日)	時間	場所	備考
4月10日(金)	午前10時～11時30分	寄居保育所 遊戯室	広い室内でたくさんの方と体を動かして遊びます。
4月17日(金)			
4月24日(金)			

☺つぼみのつどい ※事前に予約が必要です。

月日(曜日)	時間	場所	備考
4月18日(土)	午前10時～11時30分	子育て支援センター	4月中に1歳になるお子さんを対象に、手形とりや身体計測、手遊びなどを行います。

☺よりっこサロン

曜日	時間	場所	備考
毎週火曜日	午前の部 9時30分～11時30分 午後の部 1時～3時50分	子育て支援センター	センターを開放します。4月7日(火)は、身体計測も行います。
第2、4土曜日			
第2、3、4水曜日	午後1時～3時50分		
第2、3金曜日			
第3土曜日			

☺あかちゃんサロン

月日(曜日)	時間	場所	備考
4月24日(金)	午後1時～3時50分	子育て支援センター	1歳未満のお子さんを対象に、センターを開放します。

※支援センターは、日・月曜日、祝日が休みです。