

お知らせ ネットには危険もいっぱいです！
info 春のあんしんネット・新学期一斉行動

インターネットは便利で楽しいツールである一方、思いがけないトラブルも発生します。平成29年には、SNSを通じて犯罪被害に遭った子どもの数が過去最多となりました。インターネットの危険性を知り、マナーを守って上手に活用しましょう。

こんなトラブルが発生！

- パスワード不要のWi-Fiスポットに接続し、情報が盗みとられてしまった。
- 友人とシェアするつもりで写真や動画を投稿したが、他人から個人を特定されてしまった。
- SNS上ではいい人だったのに、実際に会うと写真と違う恐い人だった。

保護者の方へ

- お子さんのスマートフォン等の利用状況を管理・把握し、家庭で利用ルールを話し合いましょう。
- お子さんの年齢や利用状況に応じたフィルタリングを設定し、安易な解除はやめましょう。
- お子さんの利用状況とともに、ご自身の利用状況も見直してみましょう。

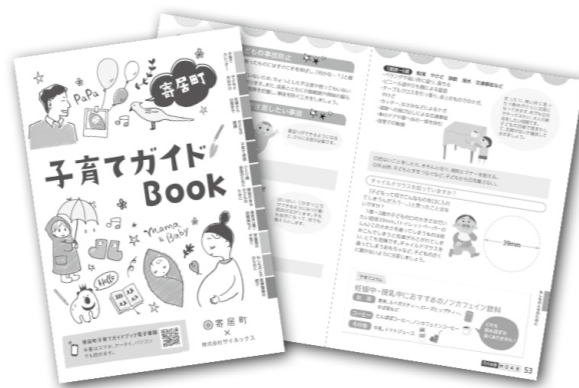


こちらも参考に！
「スマホのある時代の子育てを考える(お役立ち情報)」

生涯学習課 ☎581・2121内線532

お知らせ 子育てガイドブックを
info 発行しました！

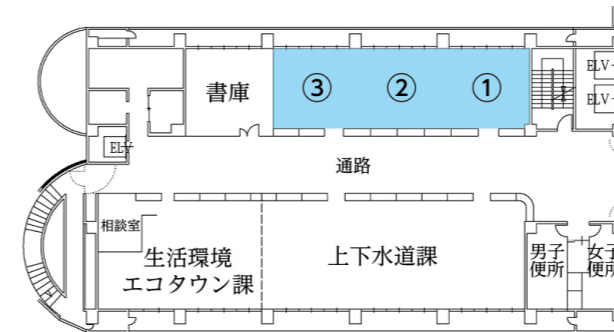
子育てに役立つ情報を掲載した「子育てガイドブック」を発行しました。妊娠から出産に関する手続き、公園や保育所(園)の紹介、学童期の子育てに関する情報などを分かりやすく紹介しています。子育て支援課や各子育て支援センターで配布していますので、ぜひご利用ください。



QRコードからも閲覧できます

子育て支援課 ☎581・2121内線203

庁舎2階行政棟配置図



子育て支援課は2階に移動しました

子育て支援課は4月から、1階から2階へ移動しました。また、健康福祉課で行っていた「未熟児養育医療」と「小児慢性特定疾病児童等日常生活用具給付」の業務は、子育て支援課へ変更になりました。

児童福祉班 ☎581・2121(内線203・204)

保育所班 ☎581・2121(内線201・202)

※直通電話番号☎581・7738は変更ありません。

4月からの新たな子育て支援事業

子育て家庭をさらに応援！
3歳児にも絵本をプレゼント！

次 世代を担う子どもの豊かな成長と親子のふれあいの機会を増やすことを目的に、出生時に絵本をプレゼントしています。新たに4月から、3歳児健診を受診された際にも、絵本を1冊プレゼントします。絵本を通じて、親子の時間を楽しんでください。



健康福祉課保健指導班は役場2階に移動しました

保健福祉総合センター(ユウネス)内に配置されていた健康福祉課保健指導班は、4月から役場庁舎2階へ移動しました。保健師もすべて庁舎2階に配置されていますので、お間違えのないようご注意ください。役場庁舎に移った業務内容の詳細は、本誌3月号をご覧ください。

保健指導班 ☎581・2121(内線211・212)

※直通電話番号☎581・8500は変更ありません。

役場庁舎2階に配置されました！

- ① 子育て支援課
- ② 子育て世代包括支援センター
すくすくテラス
- ③ 健康福祉課保健指導班

子育て世代包括支援センターすくすくテラス

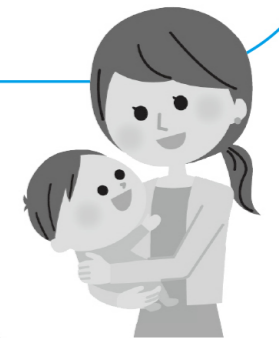
妊 娠期から子育て期にわたる切れ目のない支援を、ワンストップで提供する総合的な相談窓口として「子育て世代包括支援センターすくすくテラス」を子育て支援課内に開設しました。すくすくテラスは、安心して相談ができるよう、助産師や保健師などの専門職員を配置しています。お気軽にご相談ください。

すくすくテラス

子どもたちが元気に「すくすく」
育ってほしい

子育て世代が笑顔で集う「テラス」
子どもたちの未来を明るく「照らす」

という思いや意味が込められています。



主な業務内容

- 母子健康手帳の交付
- 妊娠中・出産後の相談
- 子育ての悩みや心配ごとの相談
- 子育て支援に関する事業やサービスの紹介
- ひとり親の支援など

**子育て世代包括支援センター
すくすくテラス**

☎580・4040(直通)

☎581・2121(内線205・206)

お知らせ 所得証明書等の発行開始日
info

平成31年度の所得証明等の発行開始日は下表のとおりです。町・県民税の納税方法により、開始日が異なりますのでご注意ください。

町・県民税の納税方法	発行開始日
給与からの天引きのみで納めている方	5月15日(水)
納付書または口座振替で納めている方	6月10日(月)
公的年金からの天引きで納めている方	
上記のうち、2つ以上の方法で納めている方	

※勤務先から給与支払報告書が提出されていない、町・県民税申告書が提出されていないなど、平成30年中の収入等を申告していない場合は、証明書が発行できないことがありますので、申請前にご確認ください。

▶申請に必要なもの

- 公的機関が発行する申請者の身分証明書(運転免許証や個人番号カードなど)
- 手数料(1通200円)
- 委任状・代理人選任届(本人または同世帯の親族の方以外が申請する場合のみ。様式は町公式ホームページから取得できます)

☎ 税務課 ☎581・2121内線151・152

町税口座振替のご案内

～安心・便利・確実です！～

町税の納付には、便利で安心確実な口座振替をぜひご利用ください。納期ごとに金融機関等に出向いて払い込む必要がなく、納期限の日に口座から自動的に税金が納められます。新規に申し込みの場合、申し込み月の翌月末納期から口座振替ができます。

▶取り扱いできる金融機関・申し込み先

埼玉りそな銀行・りそな銀行・武蔵野銀行・埼玉信用金庫・熊谷商工信用組合・ふかや農業協同組合・ゆうちょ銀行の各本支店

▶申し込み方法

預金(貯金)通帳、お届けの印鑑をお持ちのうえ、町内金融機関に備え付けてある口座振替依頼書(自動払込利用申込書)でお申し込みください。