

裏 表

子宮頸部がん・乳がん・肺がん検診申込
下記の希望する検診会場を選んでください。
1 保健福祉総合センター
2 メヂカルセンター
①住所 〒369-1200
②氏名
③生年月日
④年齢
⑤電話番号
⑥検診希望日 あり(月日)
なし
※7月22日(火)～8月5日(火)までの日程から選んでください。
メヂカルセンターを希望の方には、後日、日程表を送付します。
⑦検診送迎バス利用希望
あり・なし
※メヂカルセンターへの送迎バスはありません。

郵便はがき
3691221
大字保田原301
保健福祉総合センター内
保健指導担当行

実施します!
けいぶ
子宮頸部がん・乳がん・肺がん検診

検診対象者/
検診対象者 備考
子宮頸部がん 20歳以上の女性 毎年受けられます(年1回)
一次検診 視触診検診 20歳以上の女性 毎年受けられます(年1回)
二次検診 乳房レントゲン撮影(マンモグラフィ)
①40歳以上の女性で、偶数年に生まれた方
例:昭和42年、40年、38年、36年、34年、32年、30年、28年、26年、24年...
②一次検診の結果、医師が必要と認められた方
①一年おきに受けられます。注:40歳以上の女性で、奇数年にお生まれになった方は次年度の対象となります。
②医師の指示のもと、受けられます。
肺がん 20歳以上の男性・女性 毎年受けられます(年1回)



女性特有のがんである子宮頸部がん・乳がんは早期に発見できれば、ほぼ100パーセント治る病気といわれています。町では7月22日(火)から8月5日(火)まで(土・日曜日、8月1日(金)を除く)の10日間、子宮頸部がん・乳がん・肺がん検診を実施します。今年度の肺がん検診は、今回が最後となりませんので、4、5月に受診されていない方はぜひお受けください。
なお、40歳以上の方に対しては、1年おきに乳房レントゲン撮影(マンモグラフィ)も実施します。今年度対象の方は偶数年生まれの方です。この機会にぜひ検診を受け、健康管理に役立ててください。

お知らせします!
主要河川実態調査結果・ダイオキシン類実態調査結果

町では毎年、6河川(7地点)で水質調査を実施しています。この調査は、身近な河川の水質状況を知っていただくとともに、今後の生活排水処理対策事業に反映させることを目的に行っているものです。
また、平成11年度から毎年、一般環境中(大気)におけるダイオキシン類の現状を把握することを目的に調査を行っています。
このたび平成19年度の調査結果がまとまりましたので、お知らせします。

主要河川実態調査結果

実態調査結果(採取日:平成19年12月19日)
Table with 6 columns: 河川名, 採取場所, BOD濃度(mg/l) (H17年, H18年, H19年), 水質状況(19年)
Rows include: 明神川, 吉野川, 塩沢川, 大正寺川, 天沼川, 三品川

※BOD:水質の汚濁状況を示す代表的な指数です。この値は水中の有機物が微生物によって分解される時に消費される酸素の量を示し、数値が大きくなるほど汚濁していることを表します。

水質階級とBODおよび指標生物

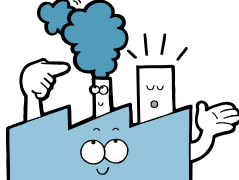
Table with 4 columns: 水質階級, 水質状況, BOD濃度(mg/l), 指標生物
Rows include: I 貧腐水性, II β-中腐水性, III α-中腐水性, IV 強腐水性

ダイオキシン類実態調査結果

実態調査結果(調査日:平成20年1月10日・11日)

Table with 2 columns: 調査地点, ダイオキシン類濃度(pg-TEQ/m³)
Rows include: 寄居町役場, 寄居中学校, 用土小学校, 五ノ坪集落農業センター, 西部コミュニティセンター

※ダイオキシン類の一般大気中の環境基準値:0.6pg-TEQ/m³



問い合わせ/生活環境課(☎581・2121内線223)へ。

検診日程/

Table with 5 columns: 月日(曜日), 受付時間, 会場, 対象者・料金, 備考
Rows include: 7月22日(火) to 8月5日(火)

上記日程で都合のつかない方は、深谷市・大里郡医師会メヂカルセンター(深谷市常磐町62-2)で同様の検診を受けられます。完全予約制となりますので、ご希望の方は、申込用紙に「会場:メヂカルセンター希望」と必ずご記入ください(送迎バスは出ません)。
希望された方には後日、日程および予約方法等の詳細について通知でご連絡します。

子宮頸部がん・乳がん・肺がん検診 送迎バスを運行します
町では、検診を保健福祉総合センターで実施するため、送迎バスを運行します。東秩父村営バス(有料)も保健福祉総合センターを経由し、運行していますのであわせてご利用ください。

7月28日(月)
用土地区
①用土農産物直売センター 12時30分発
②用土駅前 12時36分
③松本モーターズ前 12時38分
④ニュー大島前 12時40分
⑤用土ショッピングセンター前 12時45分
⑥用土10区公会堂前 12時48分
⑦用土コミュニティセンター前 12時52分
⑧用土郵便局前 12時55分
⑨蓮光寺前 12時57分
帰路 14時40分発 用土行

7月29日(火)
男衾地区
①赤浜八幡神社前 12時45分発
②男衾コミュニティセンター前 12時48分
③今市高蔵寺前 12時53分
④トンボ自然館前 12時57分
⑤下郷公会堂前 12時59分
⑥ベストドラッグ前 13時02分
⑦松本人形店前 13時04分
帰路 15時15分発 男衾行

7月31日(木)
鉢形・折原地区
①若竹幼稚園前 12時30分発
②サイモクホーム手前 12時32分
③上の原公民館前 12時34分
④木持公民館前 12時37分
⑤折原駅前 12時41分
⑥平倉公民館前 12時43分
⑦折原駐在所前 12時47分
⑧日秋山公民館前 12時50分
⑨ポッシュ株式会社入口前 12時53分
⑩折原上郷公会堂前 12時57分
⑪ふかや農協折原下郷集出荷所前 12時59分
⑫内宿公民館前 13時03分
⑬関山歩道橋下 13時04分
帰路 15時15分発 鉢形・折原行

7月28日(月)
桜沢地区
①ふかや農協寄居桜沢支店集出荷所前 13時30分発
②志村歯科医院前 13時32分
③コンビニエンスストアampm寄居町桜沢店前 13時33分
④上組公会堂前 13時34分
⑤八幡神社入口前 13時36分
⑥桜沢駅南口 13時38分
⑦中前田消防小屋前 13時40分
帰路 15時30分発 桜沢行

7月30日(水)
西部・市街地区
①寄居町役場口一タリー 12時45分発
②ファミリーマートながおかや寄居店東側道路 12時48分
③西部コミュニティセンター 12時51分
④寄居橋手前(末野側) 12時53分
⑤金尾公会堂前 12時55分
⑥末野集落センター 12時57分
⑦善導寺入口前 13時01分
⑧花園屋酒店前 13時03分
⑨寄居小学校前 13時05分
⑩サイメン前 13時07分
⑪朝日生命前 13時09分
帰路 15時15分発 西部・市街地行

検診送迎バスをご利用の方は、バス発着時刻の10分前までに、各地区の停留場所へお越しください。交通事情により、遅れることがありますので、ご了承ください。7月22日～25日、8月4日～5日は、検診送迎バスの運行はありません。

申込方法/いずれも申込期間は、6月2日(月)から20日(金)までになりますのでご協力ください。
①ハガキ:ハガキに必要事項を記入し保健福祉総合センター内保健指導担当宛にお申し込みください。6月20日(金)消印有効。
②FAX:必要事項を記入し、保健福祉総合センター(FAX 581・8544)へ送信してください。番号はお間違いないようにお願いします。
③窓口:保健福祉総合センターおよび健康福祉課窓口におよび健康福祉課窓口にお届けください。
また、検診当日の申し込みもできますが、検診会場は大変混雑しますので、事前の申し込みにご協力ください。

お問い合わせ/保健福祉総合センター(☎581・8500)へ。
また、電話での申し込みはお受けできませんのでご了承ください。