



桜の記念植樹を行いました 中間平緑地公園にお出かけください!

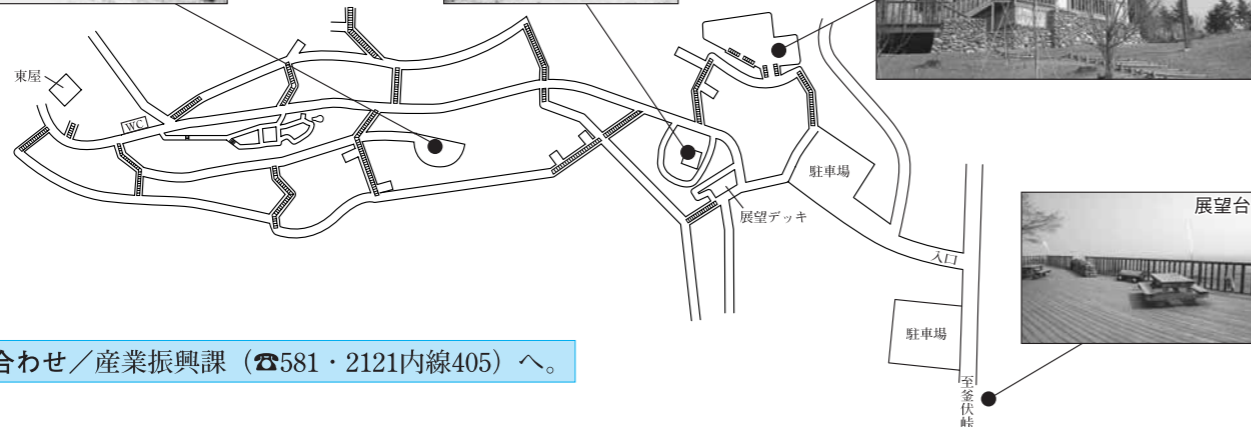
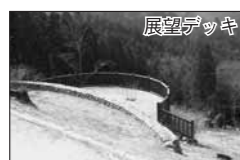
中間平緑地公園は、これまで長年にわたり桜の名所として、町内外の来園客に大変親しまれてきました。しかし、近年は園内のほぼ全部のソメイヨシノが天狗巣病にかかり、樹勢が衰え枯れたり、桜の見ごろを迎えても、あまり元気のない状態になっていました。

そこで、町では平成18年度から2力年かけてソメイヨシノの植え替えを行ってきました。今回の植え替えて園内には、新たに病気に強いとされる色も形もさまざまな桜を10種類植栽しました。

植栽工事完成に先立ち、2月14日に町議会議員の有志と地元の間中平集落協定の皆さんが桜の記念植樹を行いました。中間平集落協定の皆さんにはこれまでも、ボランティアで公園の清掃等美化活動を行っていただいています。

今回の記念植樹で植えた桜には、樹名とあわせて植樹を行った皆さんの名前を書き込んだプレートをつけてありますので、ぜひご覧ください。

桜の苗木はそれほど大きくなく、見ごろになるまでには、まだ数年はかかると思われますが、桜の成長を楽しみながら、今後も、桜の季節にはたくさんの方に来園していただきたいと思います。また、この公園は周辺の山々を見渡せる展望台が設置されていて、ツツジやモミジなど四季折々に楽しめる公園ですので、一年を通じてたくさんの方のご来園をお待ちしています。



問い合わせ/産業振興課 (☎581・2121内線405) へ。



募集します! 平成20年度 「農業ふれあい講座」受講生

農業委員会では、日ごろ農業に接する機会の少ない方に、農業に親しんでいただくため「農業ふれあい講座」を開催します。

専門家による土の作り方、野菜の作り方、農業の知識等の講義と、ほ場での実地指導を受講できますので、初心者の方でも気軽に参加ください。

日時/5月12日まで。土曜日の午前中1回程度

場所/農業ふれあいセンターおよびほ場(大字用土地内)

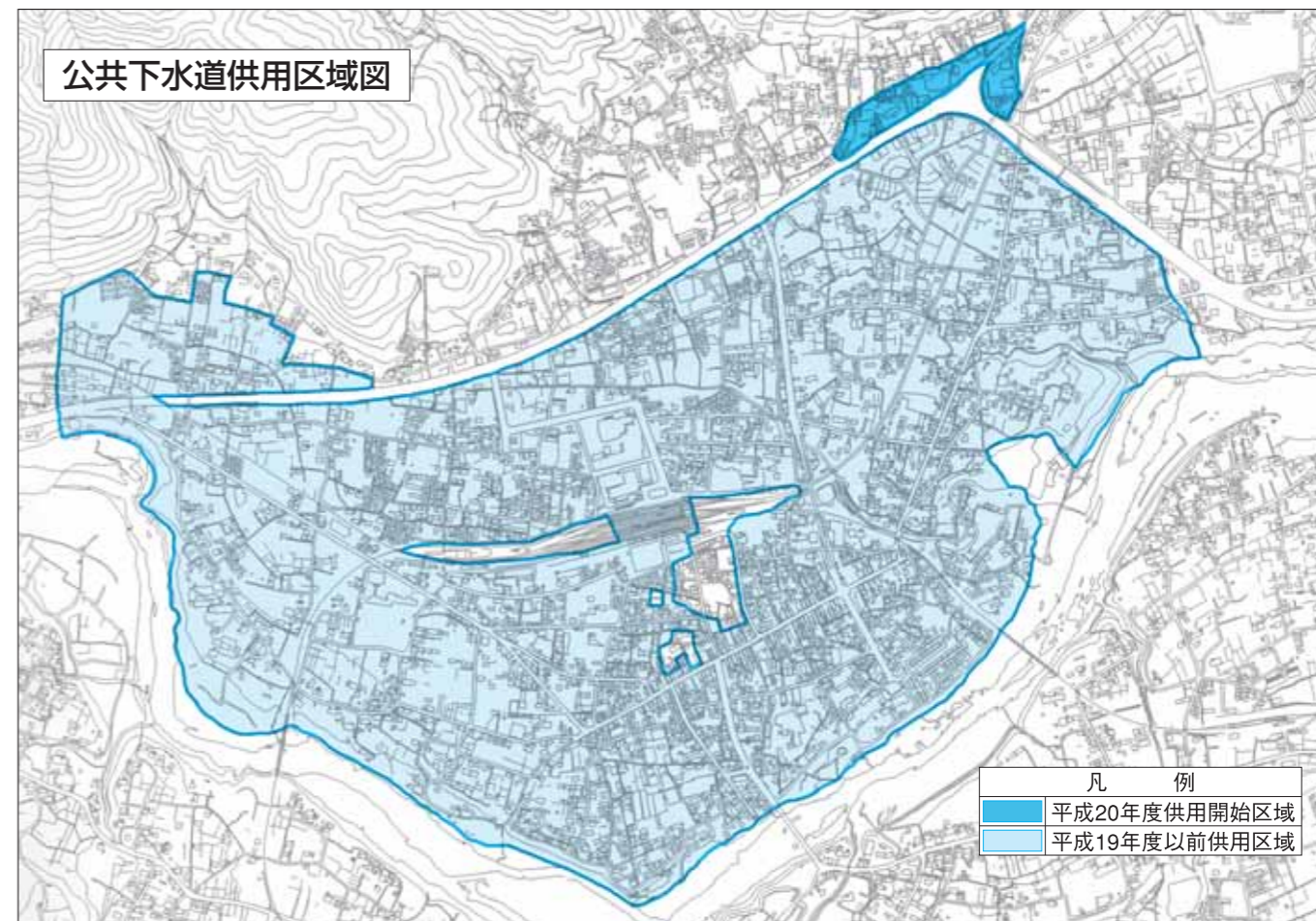
対象・定員/町内在住の方・20人程度

費用/材料費は実費負担(2,000円程度)

申し込み/4月18日(金)までに農業委員会へ電話でお申し込みください。応募者多数の場合は抽選となります。

問い合わせ/農業委員会事務局(産業振興課内、☎581・2121内線408) へ。

公共下水道 使用可能区域を拡大しました!



心地よい生活が実感できるまちをめざして

排水設備指定工事店

下水道へ接続するための排水設備指定工事店へお申し込みください。

排水設備指定工事店は、届出などの手続きを代行し、責任をもって工事を行いますので、お気軽にご相談ください。

なお、排水設備指定工事店以外では、排水設備指定工事できませんのでご注意ください。

昭和61年度に県の事業認可を受けてスタートした「荒川上流域関連連居公共下水道事業」は、皆さんの協力により年々整備も進み、4月から使用可能区域(処理区域)を拡大しました。

使用可能区域になった地域の皆さんは、排水設備指定工事店へお申し込みください。また、すでに使用可能区域にお住まいで、接続を済ませていない皆さんにも早期に接続していただくようお願いいたします。

皆さんが公共下水道に接続していただくことによって、明るく住みよい清潔なまちづくり、水環境の保護・保全がより一層推進されます。

趣旨をご理解のうえ、皆さんのご協力をお願いします。



改造資金の融資 あっせん制度

処理区域内は、トイレの水洗化が義務付けられています。そのため、トイレの改造工事や尿浄化槽を廃止し、公共下水道に直結する工事などが必要になります。

町では、これらの工事費用に對して、一定の条件を設けて金融機関に融資のあっせんを行っていますのでご利用ください。

問い合わせ/上下水道課 (☎581・2121内線266・267) へ。