

【抜粋】

6. 地域公共交通事業の計画目標・事業内容・成果指標

計画目標	事業内容	事業目的・概要	成果目標		実施スケジュール					
			現状値	目標値	H29	H30	H31	H32	H33	
【基本目標①】誰もが安心して移動できる公共交通網の確立			現状値	目標値	H29	H30	H31	H32	H33	
1) 公共交通網の利便性向上	①人に優しい車内環境づくりの推進	高齢者や障害者、ベビーカー利用者などが安全で安心して公共交通を利用できる環境を作ります。	町民満足度（バリアフリー化）	9.4% (H27)	20% (H33)	可能性検討・継続協議				
	②駅のバリアフリー化の実施	鉄道駅におけるバリアフリー化を進めます。				実施				
	③免許返納者に対する公共交通利用特典の推進	運転免許を返納した人の公共交通利用を促進します。				実施				
2) 公共交通網のわかりやすさの向上	④鉄道情報、愛のりタクシー情報も含めた公共交通マップの充実	公共交通に関する情報の提供、お出かけ情報等を記述した公共交通マップを作成します。	町民満足度（公共交通利便性）	11.7% (H27)	15% (H33)	実施				
	⑤住民と連携を図った公共交通利用促進キャンペーンの実施	住民や民間事業者等と連携を図りながら、公共交通の利用を働きかけるキャンペーンを実施します。				検討			実施	
【基本目標②】コンパクトなまちづくりを支える公共交通網の拡充			現状値	目標値	H29	H30	H31	H32	H33	
1) 中心市街地への公共交通での来訪促進	⑥東武東上線池袋～寄居間の直通電車、複線化の要望、協議継続	東武東上線の寄居駅までの全線複線化、直通電車の延伸を促進します。	公共交通利用者数	227万人 (H27)	227万人 (H33)	継続協議				
	⑦隣接市町村との路線バス利用促進策の検討	県北都市間路線バスの利便性向上により利用促進を図り存続させます。				可能性検討・関係者と協議				
2) 新たなまちづくりと整合した公共交通の整備	⑧男衾駅を中心とした交通環境整備の検討	男衾駅周辺の拠点化の推進、駅から周辺地域への交通の利便性向上を図ります。				可能性検討・関係者と協議				
【基本目標③】みんなが笑顔で利用できる愛のりタクシーの環境整備			現状値	目標値	H29	H30	H31	H32	H33	
1) 愛のりタクシー利用促進の検討	⑨町民への愛のりタクシーの周知、PRの実施	愛のりタクシーの情報を広く町民に周知、PRします。	年間愛のりタクシー利用者数	16,057人 (H27)	17,000人 (H33)	実施				
	⑩利用状況に即したサービス提供の検討	需要増に合わせたサービス供給方法について検討します。				可能性検討・関係者と協議				
	⑪よりいスマイルポイント事業等への参加	スマイルポイント事業の対象事業とするほか、高齢者の外出機会の促進を図ります。				実施				
2) 愛のりタクシー利便性向上の検討	⑫土日の運行を含む運行方法の見直し	観光客への利用拡大など土・日の運行方法について見直しを進めます。	検討			実施				
	⑬施設側の乗降場案内情報の整備	共通乗降場の利用者の利便性を向上させます。	検討			実施				
【基本目標④】おもてなしの場にふさわしい駅を中心とした公共交通環境の拡充			現状値	目標値	H29	H30	H31	H32	H33	
1) 交通結節機能の強化推進	⑭県北都市間路線バスの寄居駅南口への乗入れの検討	県北都市間路線バスを寄居駅南側に乗入れ、鉄道等からの乗換えの利便性を向上させます。	年間路線バス利用者数	26,595人 (H27)	27,000人 (H33)	検討・協議				
	⑮駅等の主要な乗換場所における快適な待合空間整備の検討	駅前広場や主要なバス停において、ベンチや上屋を設置し、利用者の快適性を向上させます。				検討・協議				
2) 町外来訪者の公共交通に対する満足度の向上	⑯駅の公共交通案内標識の整備	駅における公共交通案内標識を整備します。	案内標識設置箇所数	0箇所 (H27)	5箇所 (H33)	実施				
	⑰レンタサイクル等の検討	レンタサイクル、サイクルトレイン、サイクリング客向け事業など自転車利用の環境整備を推進します。				可能性検討・関係者と協議				

寄居町地域公共交通網形成計画の事業実施状況

(平成29年度)

事業内容② 駅のバリアフリー化事業

○東武鉄道株式会社が行う玉淀駅構内のトイレ及びホームのバリアフリー化施設整備事業（障害者対応トイレ・スロープ各1か所）に対し、補助金の交付を行った。

事業内容⑥ 東武東上線池袋～寄居間の直通電車、複線化の要望、協議継続

○沿線市町村が加盟する「東武東上線東松山・寄居間複線化期成同盟会」において、東武鉄道株式会社に対し、陳情活動を行った。

事業内容⑨ 町民への愛のリタクシーの周知、PRの実施

○町広報により、愛のリタクシーの曜日毎の利用状況を掲載し、上手な利用方法を周知した。《資料①》
○寄居警察署に対し、自動車運転免許証自主返納者への愛のリタクシー事業のポスターやリーフレットを配布し、周知を図った。《資料②》

事業内容⑪ よりいスマイルポイント事業等への参加

○町（保健センター）で実施する「よりいスマイルポイント事業」の対象事業として参加した。《資料③》

事業内容⑬ 駅の公共交通案内標識の整備

○寄居駅構内にあるバス停案内看板（2箇所）を更新した。《資料④》

※上記「事業内容・丸数字」は、「寄居町地域公共交通網形成計画」に記載する目標達成のための「事業内容とその項番」である。



資料No. ①

愛のりタクシーを上手に活用しましょう！

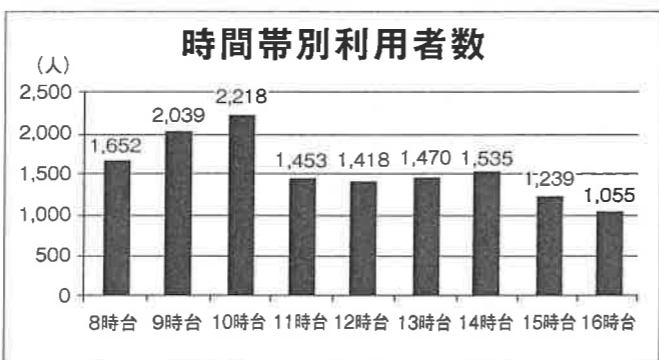
愛のりタクシーは、皆さんの相乗りによって、効率的で低コストの事業運営が可能となっています。平成28年度の時間帯別の利用状況はグラフのとおりですので、利用する際の参考にしてください。なお、曜日別では月曜日が比較的空いています。

また、昨年度から、車いすに乗ったまま利用できるワゴンタイプの運行を開始しました（介助者の同乗が必要）。利用を希望する場合は、予約時に車いすのまま利用したい旨をお伝えください。

予約受付 ☎ 580・0555

※予約受付は乗車希望日の1週間前～当日の1時間前です。
当日や前日の予約の場合、ご希望に添えないことが多くあるため、余裕をもってご予約ください。
※新規に利用を希望する場合は、男衾・用土連絡所、社会福祉協議会に備え付けてある申請書に必要事項を記入のうえ、都市計画課へ提出してください。

■問い合わせ
都市計画課 ☎ 581・2121内線243



里の駅アグリ館からのお知らせ

各地区のみかんを買い取ります！



里の駅アグリ館では、昨年度から、風布、小林地区のみかんに加えて、金尾、桜沢、折原、鉢形地区のみかんを買い取り、味わいもさまざまな各地区のみかんジュースの製造を始めました。今年度も買い取りを実施しますので、町内の各地区で採れたみかんをぜひ出荷してください。

併せて、みかんジュースの加工・製造スタッフを募集します。ご自分の地区で採れたみかんを使って一緒に「ご当地みかんジュース」を作ってみませんか？ 詳細はお問い合わせください。

みかんの買い取り

- 期間
10月～平成30年2月末
- 買い取り金額
1kg当たり150円(予定)
- その他
搬入方法等の詳細については、お問い合わせください。
※①氏名②住所③電話番号④出荷重量(kg)と出荷時期をお知らせください。
- 問い合わせ
里の駅アグリ館(大字折原1810-2、☎577・3743)

～みかんジュースができるまで～



Step 1
生産者からおいしいみかんの出荷



Step 2
アグリ館の設備で加工・製造



Step 3
寄居名産みかんジュースのできあがり！
各地区の味をお楽しみください。

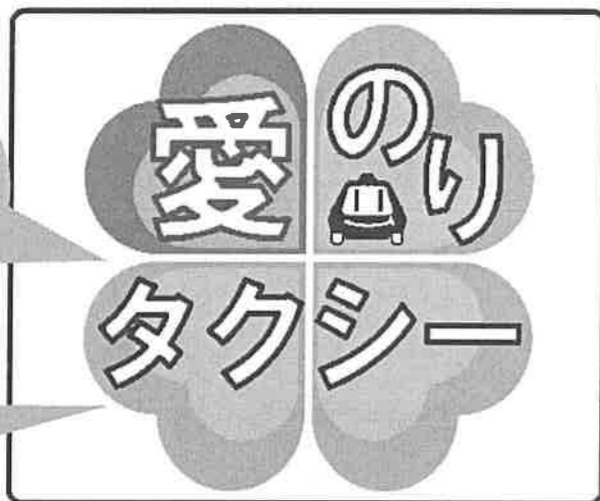
寄居町愛のりタクシー

町では、公共交通サービスとしてデマンド型乗合タクシー（愛のりタクシー）を運行しています。このサービスは、交通手段に不便をきたしている方に自宅などから目的地まで、乗り合いタクシーにより送迎するものです。

通院、買い物など幅広く利用できますので、身近な交通手段としてぜひご利用ください。

「愛のりタクシー」とは
末永く町民に愛されるよ
うにとの願いから名づけ
られた愛称です。

車いすの方でも
利用できます。



デマンド型乗合タクシーとは...

デマンド(需要)に応じて柔軟に運行する利用者主導型の交通で、目的地に直行する通常のタクシーとは異なり、他の人も乗り合って目的地に送迎するタクシーです。

車は乗り合う人を時間にあわせて順に迎えに行き、それぞれの目的地まで送迎します。

— ご 利 用 に あ た っ て —

1 利用には事前の登録が必要です。

- 事前に利用者登録書を提出してください。
- 寄居町民であればどなたでも利用できます。
- 登録申請書は、役場都市計画課、男衾・用土連絡所、町社会福祉協議会に備え付けのほか、町公式ホームページからダウンロードできます。
- 実際に利用する際は、利用日の1週間前から当日1時間前までに電話予約が必要です。

2 料金は1回300円です。

- 乗車料金は1回の利用(片道)ごとに300円です。
- ただし、未就学児の利用は、大人1人の同乗につき1人を無料です。
- 未就学児のみの乗車はできません。

※ 料金は、乗車の際に運転手に現金でお渡しください。

3 年末年始を除く毎日運行します。

- 毎日運行します。
- ただし、年末年始(12月29日から1月3日)は運休です。
- 運行時間は、午前8時から午後5時までです。

4 町内全域を運行します。

- 運行エリアは、寄居町内全域です。
- ご自宅から寄居町内の公共施設や病院、商店などの共通乗降場[※]までご利用いただけます。
- (帰りも、共通乗降場からご自宅まで利用できます。)
- ※共通乗降場…町内の公共施設や病院、商店、駅、バス停留所など、町があらかじめ設定した場所。

詳しくは担当まで

担当：寄居町 都市計画課 048-581-2121 (代表)

みんな健康！
元気・いきいき寄居町！

けんこう
資料No. ③
未来の自分に健幸貯金しませんか？
平成30年度 よりいスマイルポイント事業
6月1日(金)よりスタートです！

健康づくりに取り組み、目標ポイントをためると「記念品」も「健康」もGETできる！
一度で2度、楽しめる事業です。

町が実施する健診や体力づくり・生涯学習イベント等健康づくり事業への参加や、毎日の健康づくりを「私の取り組み」として実践し、目標ポイント100ポイントを目指します。

健康で幸せな未来のために、あなたも今日から健幸貯金しましょう！

○実施期間 平成30年6月1日(金)～平成31年3月29日(金)

○事業の対象者 20歳以上の町内在住の方

○ポイントの貯め方

裏面①事業参加ポイント、②私の取り組みポイントの2種類のポイントがあり、100ポイント獲得が目標です。

※チャレンジは、①のみ、①②併用どちらでも選択できます。



目標ポイント100ポイント達成すると…

○ポイント交換期間

平成31年1月15日(火)から4月17日(水)の期間、保健福祉総合センター窓口にて記念品の交換を行います。50ポイント=500円で換算し、記念品と交換いたします。

○事業参加の注意点

- ・特定健康診査や、各種がん検診、職場での健診など、1つ以上を受診していただく事が、事業参加の必須条件となります。
- ・私の取り組みポイントは、事前の申請が必要です。役場健康福祉課・保健福祉総合センター窓口にて、「私の取り組みカード」を発行いたします。

特典1 ★全員に 500円分の①ニコニコ商店会協同組合お買物券、または②図書カードのいずれか2枚をプレゼント！
(50ポイント = 500円 で換算します)



特典2 ★期間終了後、「健康お役立ち商品」の記念品が50名にあたる、抽選会にエントリー！
※ 抽選会へのエントリーはお一人1回まで。

キリトリ線

5ポイント	5ポイント	5ポイント	5ポイント	5ポイント	事務処理欄	
5ポイント	5ポイント	5ポイント	5ポイント	5ポイント	※必須条件 1つ以上の健診(検診)を受診しましょう。 30年度より、健診(検診)ポイントは、記念品と交換する際押印します。 必ず結果票をご持参ください。	
5ポイント	5ポイント	5ポイント	5ポイント	5ポイント	<input type="checkbox"/> 人間ドック (/) <input type="checkbox"/> 特定健康診査 (/) <input type="checkbox"/> 結核 (/) <input type="checkbox"/> 子宮がん (/) <input type="checkbox"/> 乳がん (/)	<input type="checkbox"/> 胃がん (/) <input type="checkbox"/> 大腸がん (/) <input type="checkbox"/> 肺がん (/) <input type="checkbox"/> 前立腺がん (/)
5ポイント	5ポイント	5ポイント	5ポイント	5ポイント	GOAL! 獲得ポイント	

- ・本カードは、事業に参加した際に獲得するポイント用です。
- ・「私の取り組み」ポイントと合算することができ、50ポイント=500円相当の記念品と交換が可能です。
- ・職場の健診(検診)もポイント対象となります。ポイント交換の際、結果票をご持参ください。

①健康づくり事業への参加ポイントとは？

町が主催、後援する、健康診査、体力づくり事業、スポーツ大会、生きがいづくり、生涯学習など各種の健康づくりに関する事業に参加することで獲得できるポイントです。

また、各種検診・人間ドックは、職場で受診したのもポイント対象です。

注1：健診等はかならず1つ以上受診することが条件となります。

注2：治療の一環として、医療機関で行う検査結果などは、ポイント非該当です。

②「私の取り組み」ポイントとは？

体力づくりや、健康な生活習慣を身につけるために「自己目標」を設定し、その目標達成によって獲得できるポイントです。

※「私の取り組み」ポイントは、月末ごとに自己評価し、達成度5割でポイント獲得、1カ月当たり5ポイントの獲得です。

※役場健康福祉課・寄居町保健福祉総合センターに設置の申請用紙に必要事項記入後、「私の取り組みカード」を発行いたします。申請用紙は町公式ホームページからもダウンロードできます。

～ 目指せ！健康長寿県下 No.1 ～

主な「よりのスマイルポイント事業」

*他にも様々なポイント対象事業がございます。毎月の広報でご確認ください。

事業名	実施予定日	ポイント数	担当課
特定健康診査・健康診査	9月～平成31年1月	25ポイント	町民課・健康福祉課
人間ドック	通年	25ポイント	町民課
各種がん検診	6月～平成31年2月	各10ポイント	保健福祉総合センター
結核検診	6月29日	5ポイント	保健福祉総合センター
農業実践講座	12月まで	20ポイント	農林課
体力測定会	9月1日	20ポイント	生涯学習課
カローリング体験教室	10月28日、11月24日	10ポイント	生涯学習課
子育て支援センター(パパ対象講座)	6月9日・11月17日・3月9日	10ポイント	子育て支援課
愛のりタクシー(デマンドタクシー)	6月～平成31年3月	1回1ポイント	都市計画課
パパママ学級	年4コース	5ポイント	保健福祉総合センター

内容等詳細は、担当課にお問合わせください。

- ・本用紙のポイントカードを切り取り、各事業参加の際ご持参ください。
- ・各事業により獲得ポイントは異なります。
- ・よりのスマイルポイント事業となる対象事業は、毎月の広報でご案内します。

【目印はこのロゴ！】

スマイルポイント
対象事業



キリトリ線

ふりがな	
お名前	
ご住所	寄居町大字
生年月日	大・昭・平
電話	

ポイント交換期間

平成31年1月15日(火)から4月17日(水)まで

ポイントカードを持参のうえ、保健福祉総合センターへお越しください。

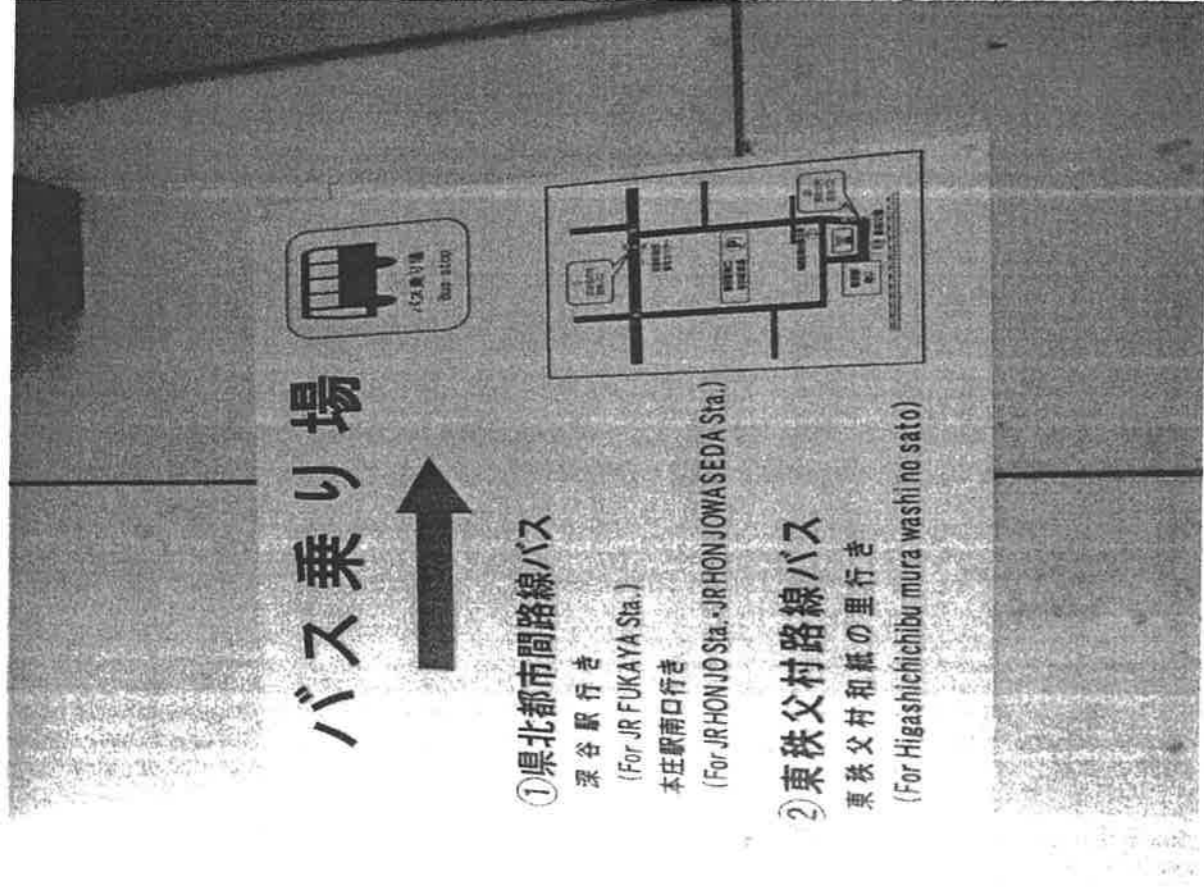
必須条件に満たない場合は、ポイントの交換は出来ません。

30年度用
未来の自分に健幸貯金しませんか？
よりのスマイルポイントカード



寄居町保健福祉総合センター
電話 048-581-8500(直通)

《寄居駅 改札正面》



(更新後)



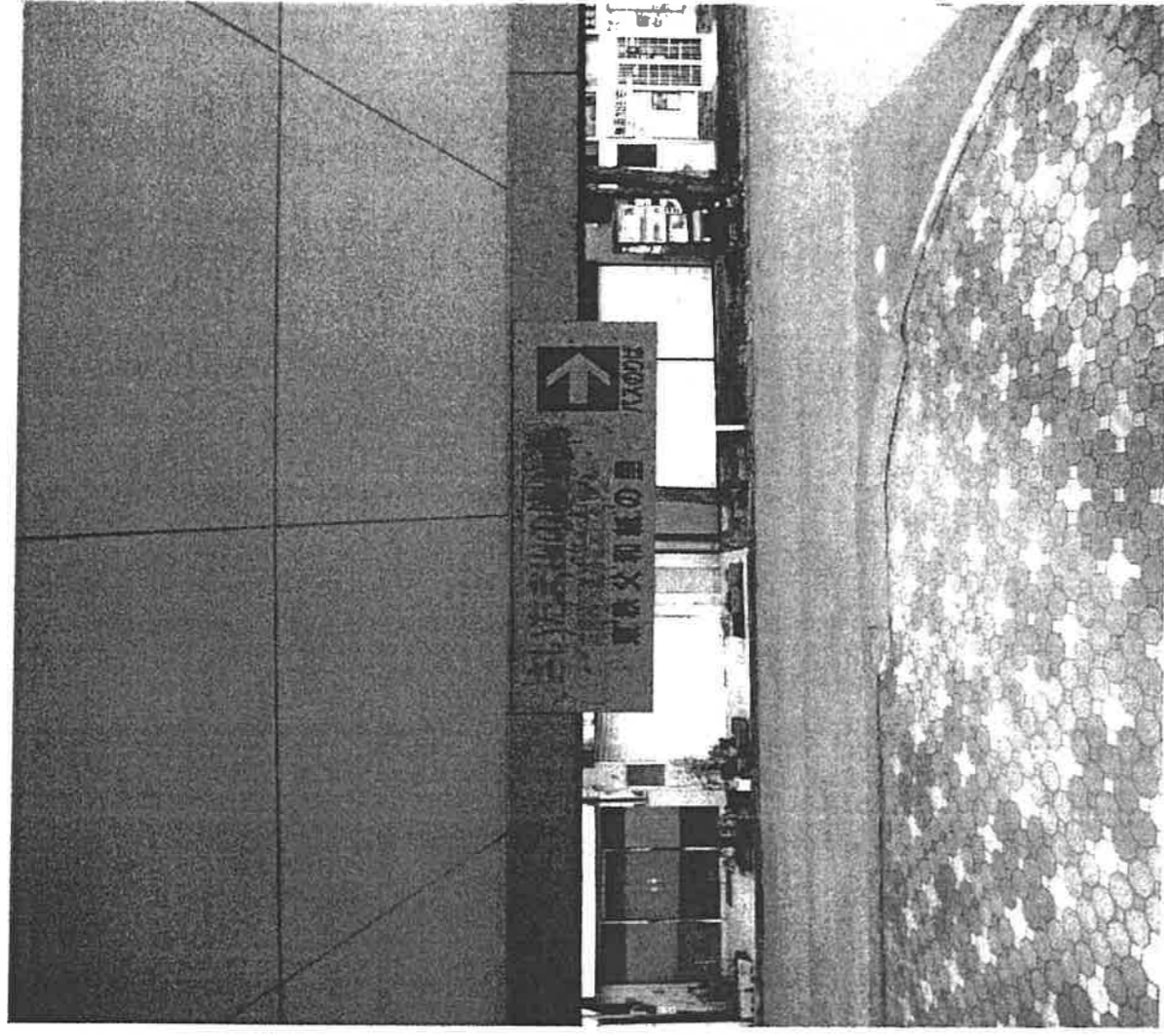
(前)

資料No ④

《寄居駅南口》



(更新後)



(前)

資料No. ④ 碇