

平成28年度 主要河川実態調査結果

町では、身近な河川の水質状況を知っていただくとともに、今後の生活排水処理対策事業に反映させることを目的に、主要河川の実態調査を行っています。

この調査は、町内の27河川、30地点を毎年1回、10地点ずつ調査するもので、平成28年度は折原地区と鉢形地区を調査しました。今回調査を行った10地点については、非常に良好な水質を維持している河川が多くなっています。

河川を汚さないために、食べ残しや油汚れ、毛髪等はそのまま排水溝に流さずに取り除き、可燃ごみとして処分するなど、生活排水の水質改善へのご協力をお願いします。

■実態調査結果（採取日：平成29年1月24日）

河川名	採水場所	BOD濃度 (mg/ℓ)		河川の状態
		28年度	25年度	
荒谷川	荒川合流前	1.3	2.4	継続して「きれい」な水質を維持しています。
坂東沢川	荒川合流前	1.0	1.5	継続して「きれい」な水質を維持しています。
土井の沢川	荒川合流前	0.5未満	1.0	継続して「きれい」な状態で、非常に清浄な水質を示しています。
三品川	萩和田橋付近	1.5	1.3	継続して「きれい」な水質を維持しています。
平倉川	三品川合流前	0.5未満	0.5未満	継続して「きれい」な状態で、非常に清浄な水質を示しています。
山居川	山居橋付近	0.5未満	0.9	継続して「きれい」な状態で、非常に清浄な水質を示しています。
栃谷川	地藏橋付近	0.7	0.5	継続して「きれい」な水質を維持しています。
五ノ坪川	柿平橋付近	0.6	0.6	継続して「きれい」な水質を維持しています。
深沢川	荒川合流前	0.5未満	0.9	継続して「きれい」な状態で、非常に清浄な水質を示しています。
長久院川	荒川合流前	4.7	11.8	前回調査から大幅に改善し「ややきたない」水質状態となっています。

※BOD:水質の汚濁状況を示す代表的な指数です。数値が大きくなるほど汚濁していることを表します。
※BOD濃度が2.5未満で「きれい」、2.5～5.0で「ややきたない」、5.1～10.0で「きたない」、10.1以上で「きわめてきたない」水質状況となります。

平成28年度 ダイオキシン類実態調査結果

町では、一般環境中（大気）におけるダイオキシン類の現状を把握することを目的に、平成11年度から調査を行っています。平成28年度は、川南地区の4地点を調査しました。

調査の結果は下表のとおりとなり、全調査地点で大気中の環境基準値である0.6pg-TEQ/m³を下回っていました。

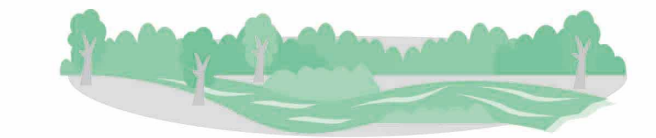
■実態調査結果（調査日：平成29年1月20日～27日）

（単位：pg-TEQ/m³）

調査地点	各地点濃度	参考(H26年度)
①カタクリ体育センター	0.0092	0.025
②五ノ坪集落農業センター	0.0084	0.019
③鉢形小学校	0.012	0.023
④寄居町消防団第5分団詰所車庫	0.017	0.033

※pg:ピコグラム(Picogram:1兆分の1g)

※TEQ:毒性等量(毒性の違うダイオキシン類を、最強の毒性を有するダイオキシン(2,3,7,8-テトラクロロジベンゾ-パラジオキシン)の量に、換算した量として表していることを示す記号)



■浄化槽の維持管理をお忘れなく！

浄化槽をお使いの場合、適正な維持管理を行っていただければ、浄化槽が持つ本来の機能が発揮できず、生活排水が十分に処理されないまま放流され、河川の水質悪化につながります。

浄化槽の点検や調整等を行う「保守点検」、浄化槽内に生じた汚泥などの引き抜きや調整、機器類の洗浄を行う「清掃」および浄化槽の機能診断を行う「法定検査」の3つの維持管理を行っていただきますようお願いいたします。

■問い合わせ

生活環境工コタウン課 (☎581・2121内線224)

お知らせします！ 空間放射線量測定結果

町では、町内の地表面における平均的な空間放射線量の残留状況を把握するために、測定を行いましたのでお知らせします。

測定は、空間の放射線（γ線）の強さを計測できる校正済みのNaIシンチレーション式サーベイメータ（TCS-172B）を用いて、測定地点ごとに地上1メートルの高さで行いました。

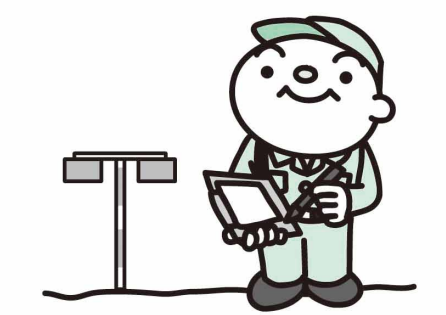
測定結果は、最小値で0.048μSv/h、最大値で0.084μSv/hで、町の平均的な放射線量は0.064μSv/hとなりました。この数値は、国が示す土壌等の除染等の措置を必要とする目安である0.23μSv/hを下回っています。

なお、町では予約制で放射線量測定器の貸出しを行っています。身近な生活空間での放射線量を自ら計測されたい方は、生活環境工コタウン課へお問い合わせください。

※シーベルト(Sv)：人が受けた放射線により人体が影響を受ける線量を表す単位

■問い合わせ

生活環境工コタウン課
(☎581・2121内線223)



■空間放射線量測定結果（測定日：平成29年3月23日～29日）

（単位：μSv/h）

地区名	No.	区名	測定した地点の名称	測定結果(地上1m)	測定日	天候
市街地	No1	本町区	寄居第1中継ポンプ場東側町有地	0.048	3.28	☀
	No2	中町区	教育委員会跡地	0.062	3.28	☀
	No3	栄町区	栄町会館	0.074	3.23	☀
	No4	武町区	武町会館	0.064	3.23	☀
	No5	茅町区	茅町会館	0.064	3.23	☀
	No6	花町区	花町会館	0.068	3.23	☀
西部	No7	六供区	六供公会堂	0.068	3.23	☀
	No8	常木区	常木公園	0.080	3.23	☀
	No9	菅原区	菅原公園	0.062	3.27	☁
	No10	本宿区	本宿集会所	0.074	3.27	☀
	No11	末野2区	末野公園	0.078	3.27	☀
	No12	末野3区	末野集落センター付近	0.062	3.27	☀
平均値 0.068	No13	末野4区	円良田湖第1駐車場	0.062	3.27	☀
	No14	金尾区	金尾公会堂前広場	0.068	3.27	☀
	No15	風布区	生涯学舎(やまとびあ風布)	0.060	3.27	☁
桜沢	No16	本村区	町営本村住宅跡地	0.070	3.28	☀
	No17	岩崎区	岩崎公園	0.076	3.27	☁
	No18	中小前田区	中小前田公会堂	0.066	3.27	☁
平均値 0.070	No19	山崎区	桜沢コミュニティセンター	0.062	3.27	☀
	No20	南飯塚区	南飯塚集落農業センター	0.076	3.27	☁
	No21	上組区	上組公会堂	0.072	3.27	☁
折原	No22	折原上郷区	上郷公会堂	0.062	3.28	☁
	No23	折原下郷区	折原下郷公会堂	0.058	3.28	☁
	No24	上平・下小路区	上平・下小路公会堂	0.056	3.28	☁
	No25	立原区	立原公民館	0.062	3.28	☁
	No26	秋山区	秋山公会堂	0.062	3.28	☁
	No27	三品区	三品公会堂	0.054	3.28	☁
	No28	平倉区	町営平倉住宅	0.060	3.28	☁
	No29	山居区	山居公会堂	0.064	3.29	☀
平均値 0.062	No30	栃谷区	栃谷公会堂	0.072	3.29	☀
	No31	五ノ坪区	五ノ坪集落農業センター	0.066	3.29	☀
鉢形	No32	木持区	木持公民館	0.060	3.28	☁
	No33	上の町区	上の町公民館	0.062	3.28	☁
	No34	内宿区	内宿公民館	0.064	3.28	☀
	No35	関山区	関山区民会館	0.056	3.28	☁
	No36	上の原区	上の原公民館	0.072	3.28	☀
	No37	立ヶ瀬区	立ヶ瀬公民館	0.062	3.28	☀
	No38	露梨子区	露梨子公会堂	0.066	3.28	☀
	No39	三ヶ山区	三ヶ山会館	0.082	3.28	☁
平均値 0.065	No40	保田原区	保健福祉総合センター(ユウネス)	0.072	3.28	☀
	No41	小園区	小園区コミュニティセンター	0.056	3.28	☁
男衾	No42	男衾下郷区	下郷公会堂	0.062	3.28	☀
	No43	塚越区	塚越集落センター	0.080	3.28	☀
	No44	伊勢原区	伊勢原公会堂	0.062	3.28	☀
	No45	谷津区	谷津集会所	0.084	3.28	☀
	No46	蔵田区	蔵田区集会所	0.068	3.28	☀
	No47	中郷区	中郷区公会堂	0.048	3.28	☀
	No48	男衾上郷南区	上郷南区公会堂	0.050	3.23	☀
	No49	男衾上郷北区	上郷北区公会堂	0.054	3.23	☀
	No50	赤浜区	赤浜集会所	0.076	3.23	☀
	No51	塚田区	塚田集落センター	0.076	3.23	☀
	No52	牟礼区	牟礼公会堂	0.062	3.23	☀
	No53	今市区	今市区民会館	0.074	3.23	☀
平均値 0.066	No54	鷹ノ巣区	鷹巣集会所	0.070	3.23	☀
	No55	西古里区	西古里集会所	0.062	3.23	☀
用土	No56	用土1区	用土1区公会堂	0.058	3.28	☁
	No57	用土2区	農業ふれあいセンター	0.060	3.28	☁
	No58	用土3区	3区集落農業センター	0.064	3.27	☀
	No59	用土4区	用土4区公会堂	0.062	3.27	☀
	No60	用土5区	用土5区公会堂	0.062	3.27	☀
	No61	用土6区	堀込公園	0.054	3.27	☀
	No62	用土7区	町立用土集会所	0.062	3.27	☀
	No63	用土8区	用土8区公会堂	0.062	3.28	☀
	No64	用土9区	用土9区公会堂	0.060	3.28	☀
	No65	用土10区	用土10区公会堂	0.064	3.28	☀
平均値 0.059	No66	用土11区	用土11区公会堂	0.050	3.28	☀
	No67	用土12区	用土12区自治会館	0.050	3.28	☀
町内平均空間放射線量				0.064		