

寄 居 町

町勢要覧2023



春 *spring*

樹齢150年を超える「氏邦桜」(愛称)



summer

夏

寄居町の中心部を流れる荒川



秋 *autumn*

日本100名城・鉢形城



winter

冬

風布・小林みかん狩り



埼玉県寄居町

目 次

町名の由来	1
町勢の状況	2
主な公共施設	6
行政機構図	7
庁舎案内図・庁舎内配置図	8
都市・まち宣言、寄居町のみどころ	9
町内の史跡・名勝・天然記念物・旧跡	12
資料編	13
寄居町民憲章	18

「寄居町」町名の由来

江戸時代に作られた『新編武蔵風土記稿』によると、「鉢形城落城の後、甲州の侍、小田原の浪士などより集まりて居住せし故の名なり」と記されています。

その一方で、中世の城郭の周囲に築かれた施設・集落などのことを「ネゴヤ(根古屋)」「ヨリイ(寄居)」等と呼んだとの研究成果もあり、当町に鉢形城・花園城をはじめとした多くの中世城郭が存在することを踏まえ、その起源は戦国時代までさかのぼるのではないかと考えられています。

このように、その起源こそ様々ですが、いずれにせよ、「寄居」は、「人が寄る町」「人が集う町」を象徴した歴史的な名前であるということが出来るでしょう。

町勢の状況



1. 町の概要

当町は、埼玉県の北西部、北緯36度07分06秒・東経139度11分35秒（役場庁舎位置）、荒川が秩父山地から関東平野に流れ出すところに位置する町で、町域は、東西約13.7km、南北が約12.0kmで、面積は64.25km²です。

地形は大別すると、南西部の山地と北東部に開けた平野からなっており、さらに、西から東へ流れる荒川によってつくられた河岸段丘による起伏のある地域や、北部の利根川流域となる台地上の地域等、複雑な地形を呈しています。

行政的には、明治の町村制施行時に寄居町として誕生後、いくつかの合併を経て、昭和30年に1町4か村が合併して現在の寄居町となりました。豊かな自然に囲まれ、古くからひらかれた歴史をもつ町で、関越自動車道寄居スマートICを有し、国道140号と254号、JR八高線・東武東上線・秩父鉄道線が結接する交通の要衝地です。近年では、彩の国資源循環工場、大手自動車メーカー四輪車生産工場の建設や、町内9つ目となる駅「みなみ寄居駅」の開業など、発展を続けています。

また、「名水百選」・「水の郷」・「水源の森百選」に認定される水環境や、国史跡「鉢形城跡」に代表される歴史環境等多くの恵まれた環境を有する町としての一面もあわせもち、環境との調和を目指したまちづくりをすすめています。

2. 総合振興計画策定状況

名 称	第6次寄居町総合振興計画
計画期間	平成29年度から10年間
まちづくりの 基本理念	可能性∞(むげんだい) 笑顔満タン よりいまち
基本目標	1 夢と創造力にあふれ 未来を拓(ひら)く人を育むまち 2 人が集まり活力に満ちた 賑わいあふれるまち 3 支えあいとふれあいのある 健康長寿のまち 4 安全で環境への配慮と利便性を備えた コンパクトなまち 5 悠久の歴史と爽やかな自然の中で 豊かさを感じられるまち

3. 町職員数

(令和5年4月1日現在)

条 例 定 数	270人
現 職 員 数	264人
職員1人当たりの町民数	122人



4. 予算等

(1) 令和5年度会計別当初予算額

(単位:千円)

会 計 別		令和5年度	令和4年度	増減額	増減率 (%)
一 般 会 計		12,882,332	12,172,930	709,402	5.8
特別会計	国民健康保険	3,597,537	3,662,457	△ 64,920	△ 1.8
	後期高齢者医療	486,204	459,971	26,233	5.7
	公設浄化槽事業	27,818	27,817	1	0.0
水道事業会計	収益的収入	957,393	949,746	7,647	0.8
	収益的支出	930,549	891,407	39,142	4.4
	資本的収入	284,175	100,167	184,008	183.7
	資本的支出	583,472	725,692	△142,220	△19.6
下水道事業会計	収益的収入	622,140	604,807	17,333	2.9
	収益的支出	608,921	602,516	6,405	1.1
	資本的収入	330,715	254,404	76,311	30.0
	資本的支出	475,420	391,285	84,135	21.5

(2) 令和5年度一般会計当初予算

(単位:千円)

歳 入			歳 出		
款	金 額	構成	款	金 額	構成
町税	5,096,732	39.6%	議会費	124,789	1.0%
地方譲与税	158,001	1.2%	総務費	1,319,649	10.2%
地方消費税交付金	765,000	5.9%	民生費	4,653,302	36.1%
地方交付税	1,510,000	11.7%	衛生費	1,480,799	11.5%
分担金及び負担金	50,870	0.4%	農林水産業費	273,974	2.1%
使用料及び手数料	233,096	1.8%	商工費	482,290	3.7%
国庫支出金	1,471,333	11.4%	土木費	954,364	7.4%
県支出金	1,103,333	8.6%	消防費	578,683	4.5%
繰入金	1,284,221	10.0%	教育費	2,022,206	15.7%
町債	631,300	4.9%	公債費	922,961	7.2%
その他	578,446	4.5%	その他	69,315	0.6%
合計	12,882,332	100.0%	合計	12,882,332	100.0%

(3) 財政諸指数(普通会計ベース)

(単位:千円・%)

項 目	平成 30 年度	令和元年度	令和 2 年度	令和 3 年度
基 準 財 政 需 要 額	5,458,321	5,489,229	5,796,865	5,973,572
基 準 財 政 収 入 額	4,568,383	4,540,917	4,729,447	4,600,992
標 準 財 政 規 模	7,298,768	7,238,687	7,580,806	7,897,538
財 政 力 指 数	0.830	0.831	0.827	0.810
経 常 収 支 比 率	84.9	83.1	79.2	77.2
財 政 調 整 基 金 現 在 高	1,234,388	1,177,193	1,215,767	1,370,783
地 方 債 現 在 高	9,725,546	10,403,969	10,563,606	10,434,156

※各年度とも決算時の数値

(4) 財政健全化比率

○健全化判断比率

(単位:%)

項 目	平成 30 年度	令和元年度	令和 2 年度	令和 3 年度
実 質 赤 字 比 率	—	—	—	—
連 結 実 質 赤 字 比 率	—	—	—	—
実 質 公 債 費 比 率	4.4	4.0	3.9	3.4
将 来 負 担 比 率	40.9	43.3	31.5	24.1

実質赤字比率及び連結実質赤字比率は赤字額がない場合「—」で表示

※各年度とも決算時の数値

○資金不足比率

(単位:%)

項 目	平成 30 年度	令和元年度	令和 2 年度	令和 3 年度
水 道 事 業 会 計	—	—	—	—
下 水 道 事 業 会 計			—	—
下 水 道 事 業 特 別 会 計	—	—		
農 業 集 落 排 水 事 業 特 別 会 計	—	—		
公 設 浄 化 槽 事 業 特 別 会 計	—	—	—	—

資金不足額がない場合「—」で表示

※各年度とも決算時の数値

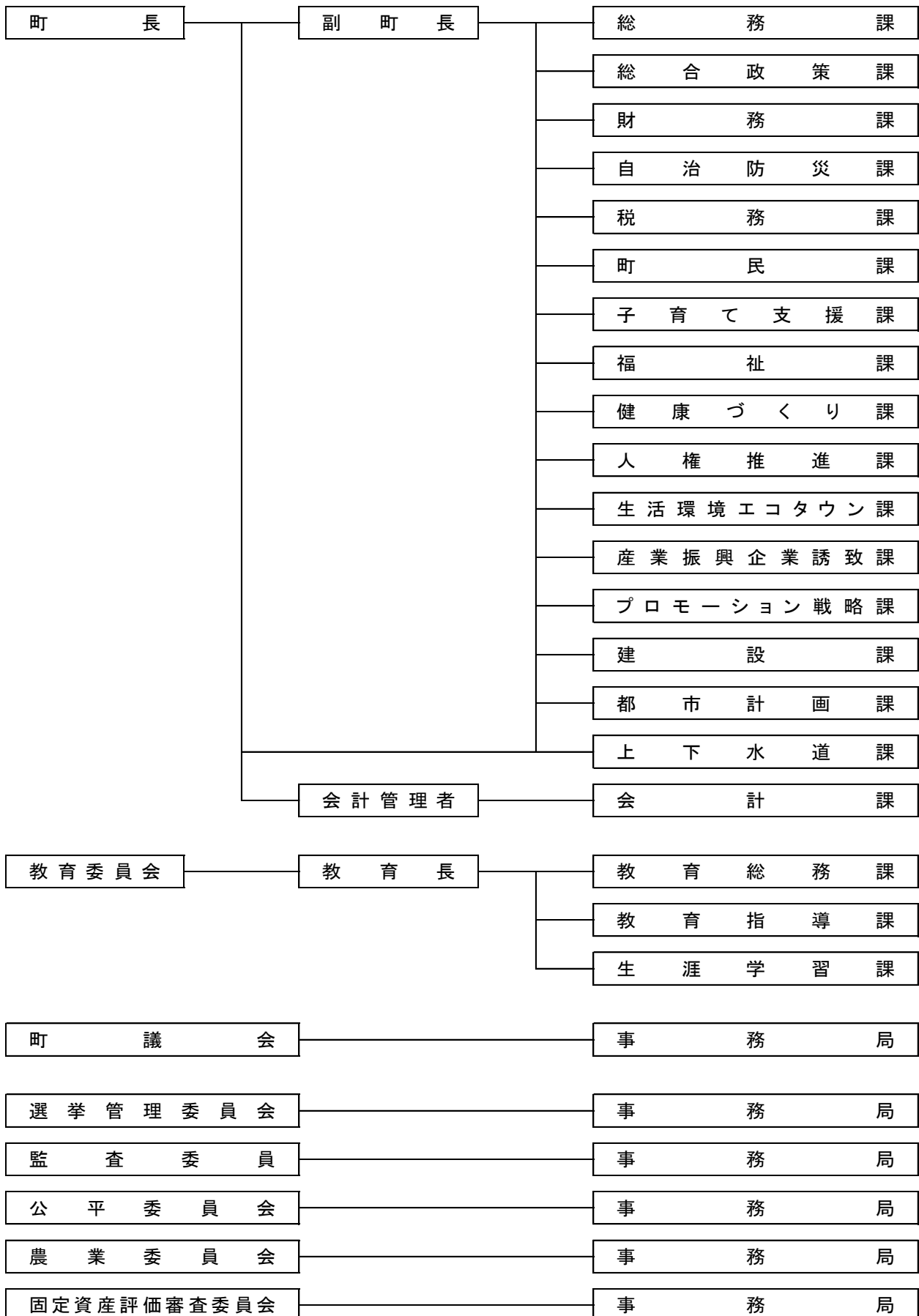
※令和2年度から地方公営企業法の財務適用を行い、下水道事業特別会計と農業集落排水事業特別会計を下水道事業会計として統合

主な公共施設

町 の 施 設	() 内は数
<ul style="list-style-type: none"> ▶ 学校教育関係 町立中学校 (3)、町立小学校 (6)、学校給食センター ▶ 社会教育関係 鉢形城歴史館、図書館、中央公民館、町民ホール、生涯学舎「やまとびあ風布」、 無腸庵、コミュニティセンター (6) [西部、桜沢、折原、鉢形、男衾、用土]、 総合体育館・アタゴ記念館 [アリーナ、柔道場、剣道場、弓道場]、 寄居運動公園 [野球場、テニスコート、多目的広場、自由広場、カタクリ体育センター、 遊具広場 (いきいき元気パーク)] ▶ 福祉関係 総合社会福祉センター「かわせみ荘」[老人福祉センター、児童館、隣保館]、 保育所 (2)、子育て支援センター (2)、保健福祉総合センター「ユウネス」、 障害者交流センター、放課後児童保育施設 (7) ▶ 産業振興関係 農業ふれあいセンター、農産物加工施設「里の駅アグリ館」、 勤労福祉センター (よりい会館)、消費生活センター ▶ 観光関係 寄居駅南口駅前拠点施設「Yotteco(ヨッテコ)」、日本の里、 かわせみ広場、雀宮公園 ▶ その他 鉢形財産区会館、汚泥再生処理センター、用土コミュニティステーション、 深谷市消防本部花園消防署寄居分署、消防団詰所 (7) ▶ 主な公園 鉢形城公園、中間平緑地公園、賑わい創出交流広場「YORIBA(ヨリバ)」 	

その他の主な施設
<ul style="list-style-type: none"> ▶ 国関連 よりいジョブセンター ▶ 県関連 県立川の博物館、県環境整備センター、彩の国資源循環工場、三ヶ山緑地公園、 県立寄居城北高校、寄居林業事務所 ▶ 寄居警察署 ▶ 寄居郵便局 ▶ 駅 (9 駅) JR 八高線 (用土駅・折原駅) 東武東上線 (玉淀駅・鉢形駅・男衾駅・みなみ寄居駅) 秩 父 鉄 道 (寄居駅・波久礼駅・桜沢駅) ※寄居駅は複数線

寄居町行政機構図（令和5年4月1日）



庁舎案内図

■所在地
埼玉県大里郡寄居町
大字寄居 1180 番地 1



庁舎内配置図

行政棟

議会棟

健診室A・B 研修相談室A・B	7F		
会議室601・602・603・604	6F		
教育長室 教育委員会室 教育総務課 教育指導課 生涯学習課 会議室501・502	5F		
総合政策課 産業振興企業誘致課 プロモーション戦略課 消費生活センター 会議室401	4F	議会傍聴席	議 場
町長室 副町長室 総務課 財務課 自治防災課 庁議室	3F	議長室 議会事務局 全員協議会室 第1～3委員会室	
生活環境エコタウン課 上下水道課 子育て支援課 健康づくり課 子育て世代包括支援センター	2F	建設課 都市計画課 人権推進課 よりいジョブセンター 会議室202	
税務課 会計課 会議室102	1F	町民課 福祉課 総合案内 会議室101	

都市・まち宣言

非核平和都市宣言

昭和 62 年 10 月、世界の恒久平和を願い、あらゆる核兵器の廃絶を目指して、「非核平和都市宣言」を行いました。

健康づくりのまち宣言

今後一層進行する少子高齢化社会に対応し、安心して暮らせるまちづくりを推進するため、平成 23 年 10 月 23 日に開催された第 25 回寄居町ふれあい広場において「健康づくりのまち」を宣言しました。

寄居町のみどころ

○全国百選選定地

- ▶ 名水百選 「風布川(ふうっぷがわ)・日本水(やまとみず)」
昭和 60 年、環境庁(現在の環境省)が選定
- ▶ 水の郷 「町全域」
平成 7 年、国土庁(現在の国土交通省)が選定
- ▶ 水源の森百選 「日本水の森」
平成 7 年、林野庁が選定
- ▶ 日本 100 名城 「鉢形城」
平成 18 年、日本城郭協会が選定
- ▶ にほんの里 100 選 「風布」
平成 20 年、朝日新聞社および森林文化協会が選定



風布川



鉢形城

○お祭り・イベント

- ▶ 寄居北條まつり 5月中旬
- ▶ 寄居夏まつり 7月第2日曜日とその前日の土曜日
- ▶ 寄居玉淀水天宮祭 8月第1土曜日
- ▶ 寄居秋まつり 11月第1日曜日とその前日の土曜日
- ▶ 寄居町産業文化祭 11月中旬

寄居北條まつり



寄居玉淀水天宮祭



寄居秋まつり



寄居町産業文化祭

○観光地等

▶ 鉢形城公園

史跡鉢形城跡を復元整備しており、戦国時代の一端をうかがい知ることができます。

▶ 鉢形城歴史館・寄居町埋蔵文化財センター

鉢形城公園内にあり、城跡の説明や遺物の展示等のガイダンスを行っています。

▶ 風布・小林みかん山

例年、10月下旬から12月中旬まで、みかん狩りを楽しむことができます。

▶ かわせみ河原

カヌーやオートキャンプなど、荒川を存分に堪能できるアウトドアスポットです。

▶ 中間平緑地公園

標高約370mに設置された展望デッキからは、関東平野が一望できます。
夜景スポットとしても人気です。

▶ 雀宮公園

歌舞伎役者・七代目松本幸四郎の別邸跡地。園内には様々な草花が自生しており、秋には紅葉が楽しめます。

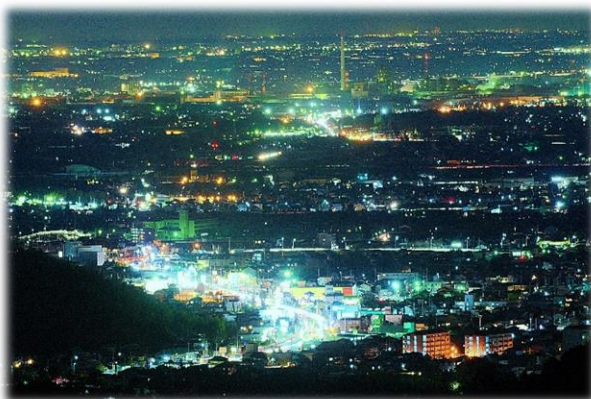
▶ 寄居駅南口駅前拠点「Yotteco（ヨッテコ）」

賑わいの創出、まちなかの回遊の拠点として、さまざまな目的でご活用いただけます。

鉢形城公園



風布・小林みかん山



中間平展望デッキからの夜景



雀宮公園

町内の史跡・名勝・天然記念物・旧跡

	種 別	名 称	備 考
国	史跡	はちがたじょうあと 鉢形城跡	中世城郭跡 平山城 約 24ha
県	史跡	ほうじょうじくにはか つけたりふじんおふくごぜんはか 北条氏邦墓・付夫人大福御前墓	鉢形城主夫妻の墓所
県	史跡	ふじたやすくにはか つけたりふじんにしふくごぜんはか 藤田康邦墓・付夫人西福御前墓	氏邦の義父母の墓所
県	史跡	すえのかまあと 末野窯跡	古墳時代から平安時代の須恵器の窯跡
県	名勝	たまよど 玉淀	荒川沿いの景勝地
県	天然記念物	しょうりゅうじたまだれ 正龍寺玉垂のカエデ	枝先が垂れ下がるカエデ
県	天然記念物	ゴヨウツツジ自生地	岩山の鞍部に広がるツツジ自生地
県	天然記念物	ミミカキグサとモウセンゴケ自生地	食虫植物自生地
県	天然記念物	あおいわれきがん 荒川の青岩礫岩	世界的にも珍しい大きな結晶の堆積岩
県	古文書	きたづめもんじょ 北爪文書	氏邦家臣の子孫が保有していた文書
県	旧跡	くさかべひろさだはか 日下部博貞墓	鉢形城開城後の代官職定好の子孫の墓所
町	史跡	ぼしよ 水野家一族の墓所	家康の従兄弟である長勝とその一族の墓所
町	史跡	代官遺跡	江戸期の郷代官所跡
町	史跡	なるせまさよし まささだはか 成瀬正芳・正定墓	鉢形城開城後の代官職・正一の子孫の墓
町	史跡	こくぶんじかわらやきばあと 国分寺 瓦 焼場跡	国分寺の瓦を焼いたと伝わる窯跡
町	旧跡	花園城跡	中世城郭跡・藤田氏の本拠地
町	史跡	やなぎさわひょうぶのじょうのぶとし 柳沢兵部丞信俊夫妻の墓所	柳沢吉保の祖父の墓 今市 230 石を知行
町	名勝	しじゅうはちがま 四十八釜	深沢川に点在する深淵の総称
町	天然記念物	こうやまき 高野槇	樹高 30m 近隣にない大木と伝わる
町	天然記念物	鉢形城の桜・エドヒガン	樹高 18m 枝張は東西 23.5m 南北 21.8m
町	天然記念物	なかど 赤浜中戸のヤブツバキ	樹高 12m 推定樹齢 300 年以上
町	天然記念物	塚田三嶋神社のヤブツバキ	樹高 13.8m 根回り 3m

※このほかにも、数多くの有形文化財・無形民俗文化財が指定されています。



県名勝：玉淀

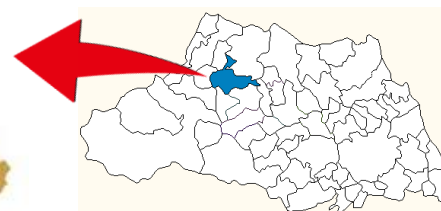


町天然記念物：鉢形城の桜・エドヒガン
(愛称：氏邦桜)

地勢

■ 寄居町の位置・面積 ※位置は寄居町役場

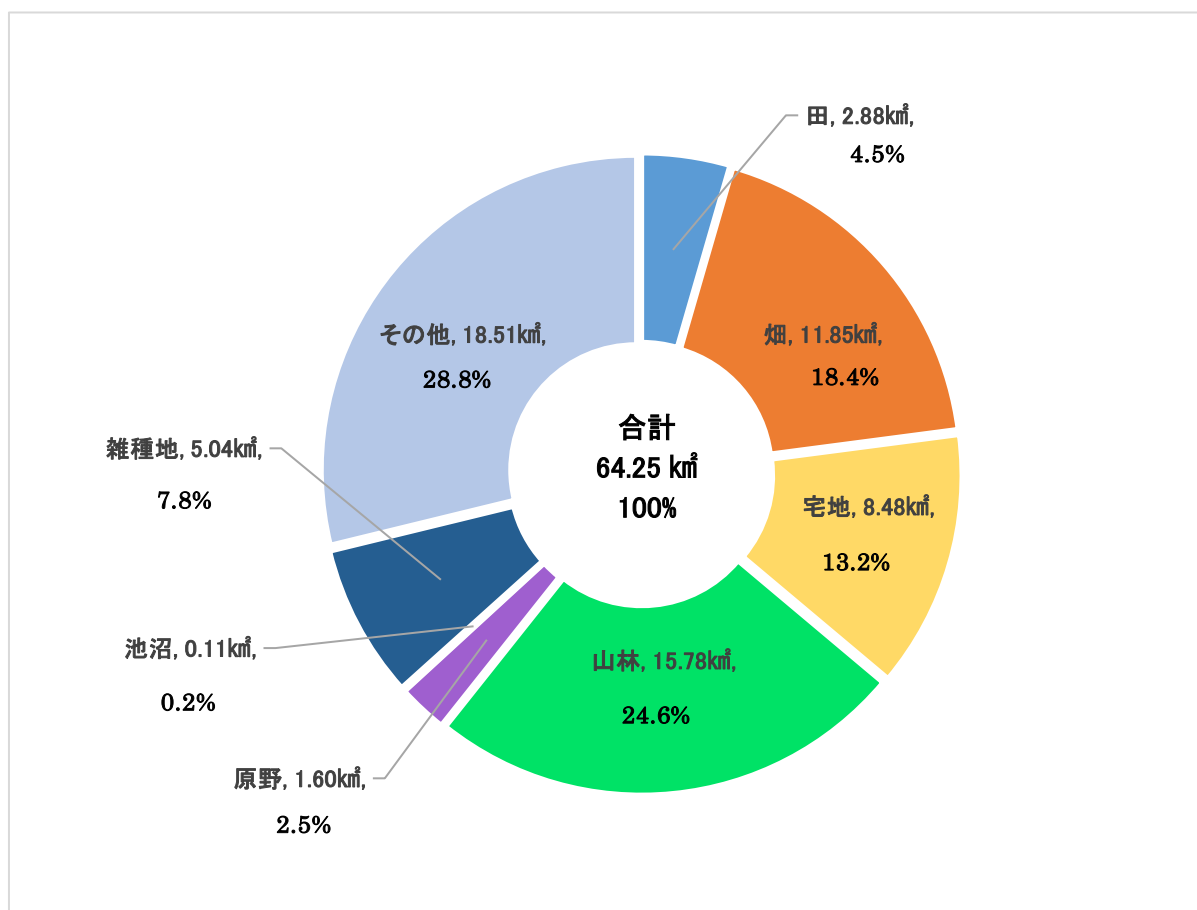
北緯 36度07分06秒
 東経 139度11分35秒
 東西 約13.7km
 南北 約12.0km
 面積 64.25km²



埼玉県内における寄居町の位置

■ 地目別面積

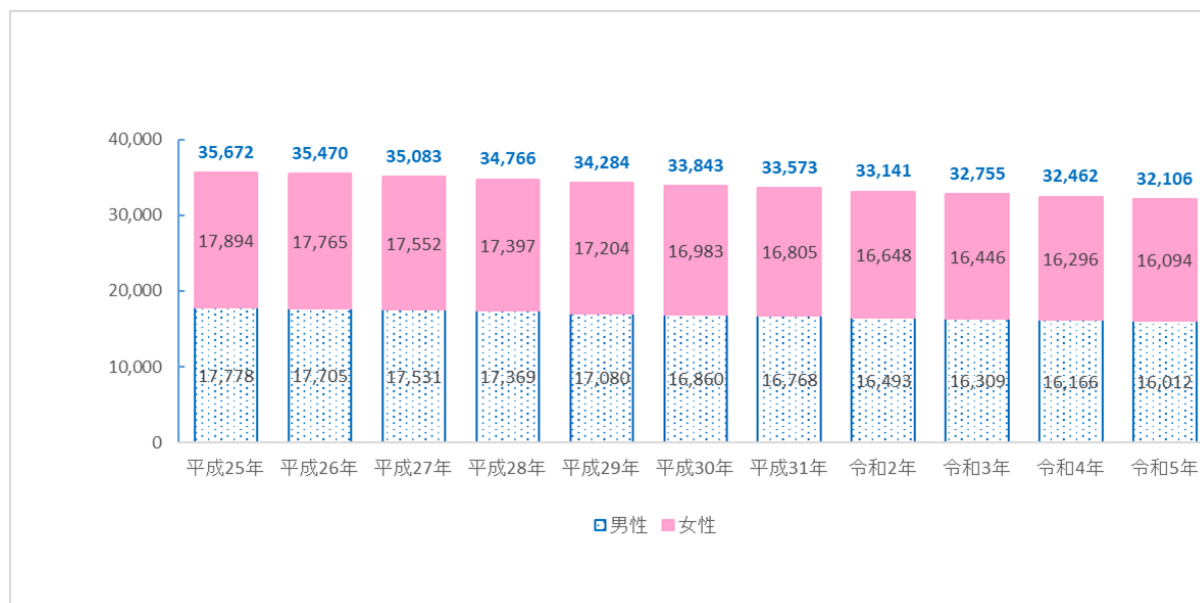
資料：税務課（令和4年1月1日）



人口・世帯数

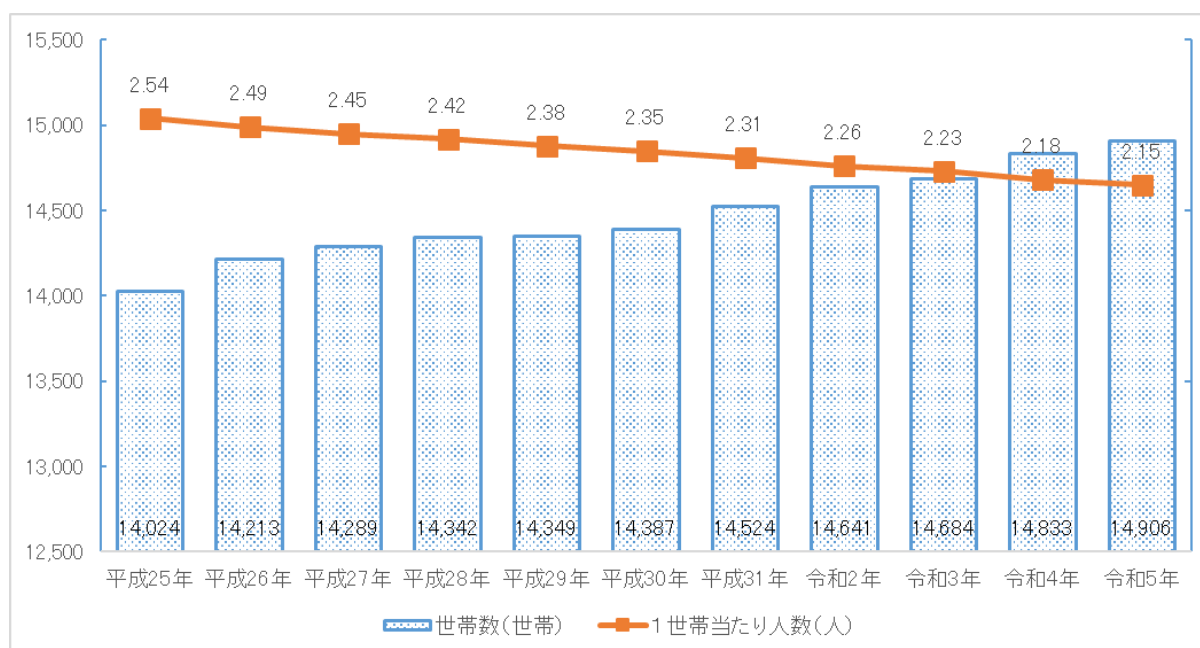
■ 人口の推移 単位：人

資料：住民基本台帳・世帯人口統計表（各年4月1日）



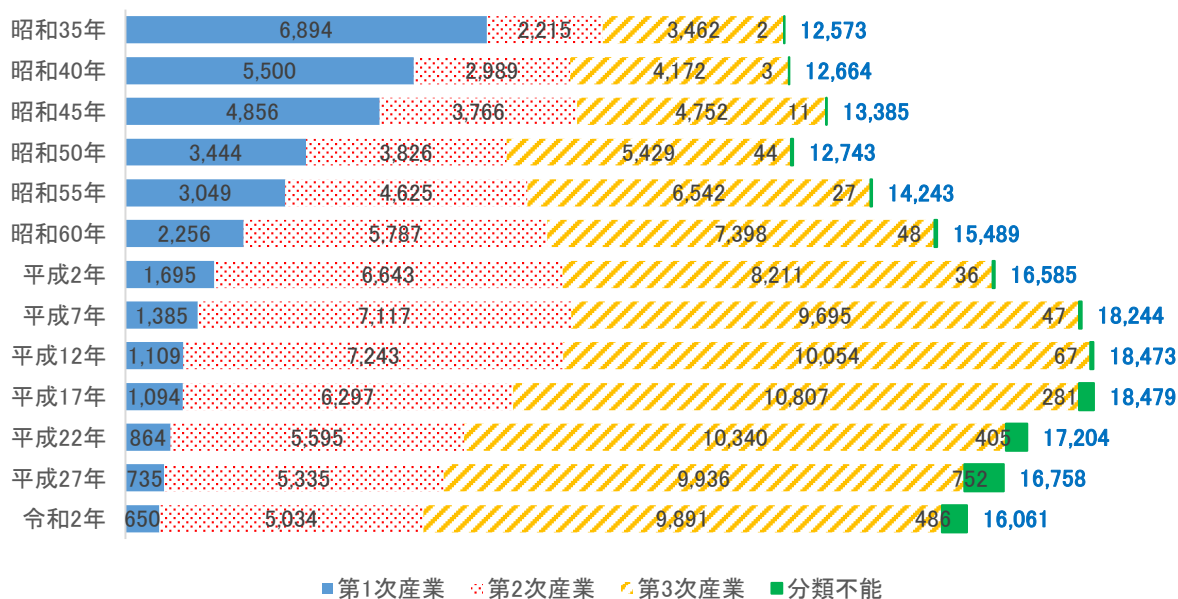
■ 世帯数と1世帯当たり人数の推移

資料：住民基本台帳・世帯人口統計表（各年4月1日）



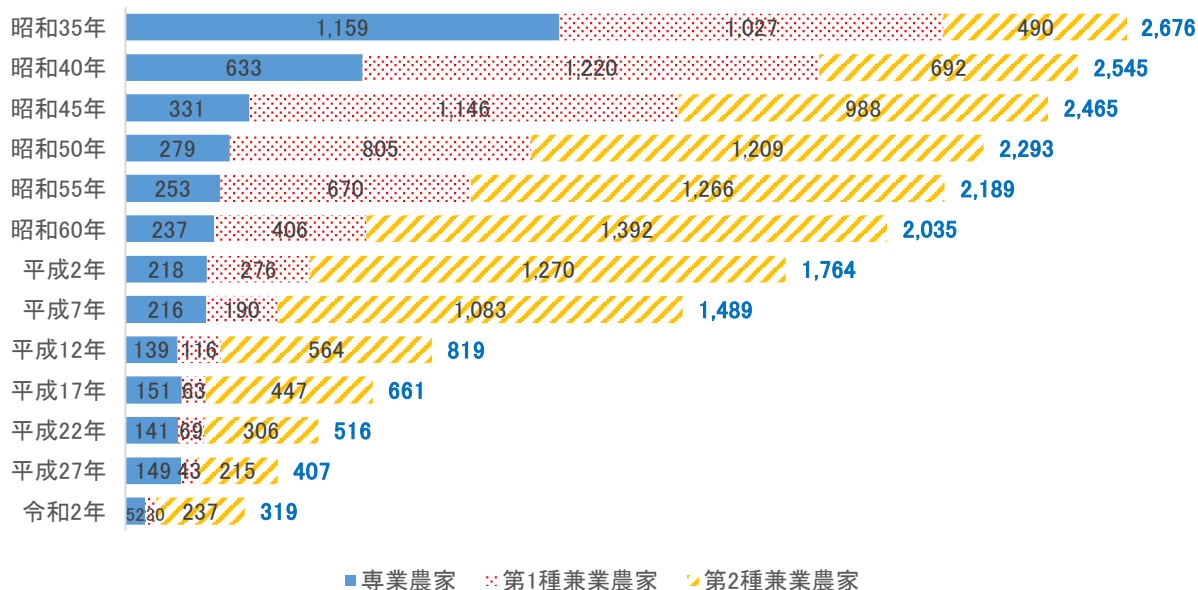
産業別就業人口の推移 単位：人

資料：国勢調査（各年10月1日）



専業・兼業農家数の推移 単位：軒 ※平成12年以降は販売農家のみ

資料：世界農林業センサス・農林業センサス（各年2月1日）



■ 小学校児童・教員数 単位：人 資料：学校要覧・学校基本調査（各年5月1日）

	寄居小学校		桜沢小学校		用土小学校		折原小学校		鉢形小学校		男衾小学校	
	児童	教員	児童	教員	児童	教員	児童	教員	児童	教員	児童	教員
昭和45年	924	37	330	15	309	12	215	10	295	12	383	16
昭和50年	872	37	352	16	244	14	197	10	285	13	318	16
昭和55年	900	41	431	17	278	15	252	12	413	20	615	25
昭和60年	734	38	408	16	314	17	270	13	566	27	865	28
平成2年	583	31	336	17	321	19	207	13	485	24	835	32
平成7年	546	31	350	17	343	20	211	11	521	29	857	33
平成12年	454	23	313	18	362	21	184	11	476	24	740	32
平成17年	434	23	323	19	275	21	158	15	440	23	610	28
平成22年	349	23	306	19	244	16	109	12	329	21	506	30
平成27年	277	26	232	13	216	18	82	11	256	22	442	23
令和2年	270	21	176	13	159	14	66	11	268	21	413	22

■ 中学校生徒・教員数 単位：人 資料：学校要覧・学校基本調査（各年5月1日）

	寄居中学校		用土中学校		城南中学校		男衾中学校	
	生徒	教員	生徒	教員	生徒	教員	生徒	教員
昭和45年	669	30	197	10	358	18	279	15
昭和50年	632	31	138	9	254	15	126	13
昭和55年	611	28	125	11	241	13	248	14
昭和60年	682	34	160	12	396	21	417	20
平成2年	669	35	寄居中学校と統合		434	26	448	22
平成7年	667	37	寄居中学校と統合		367	21	436	25
平成12年	657	35	寄居中学校と統合		375	25	435	24
平成17年	525	31	寄居中学校と統合		312	20	365	26
平成22年	477	30	寄居中学校と統合		285	22	332	23
平成27年	423	30	寄居中学校と統合		206	18	262	24
令和2年	361	26	寄居中学校と統合		145	21	221	20

■ 水道別給水人口・給水量の推移

単位：人、千㎡

資料：上下水道課（各年3月31日）

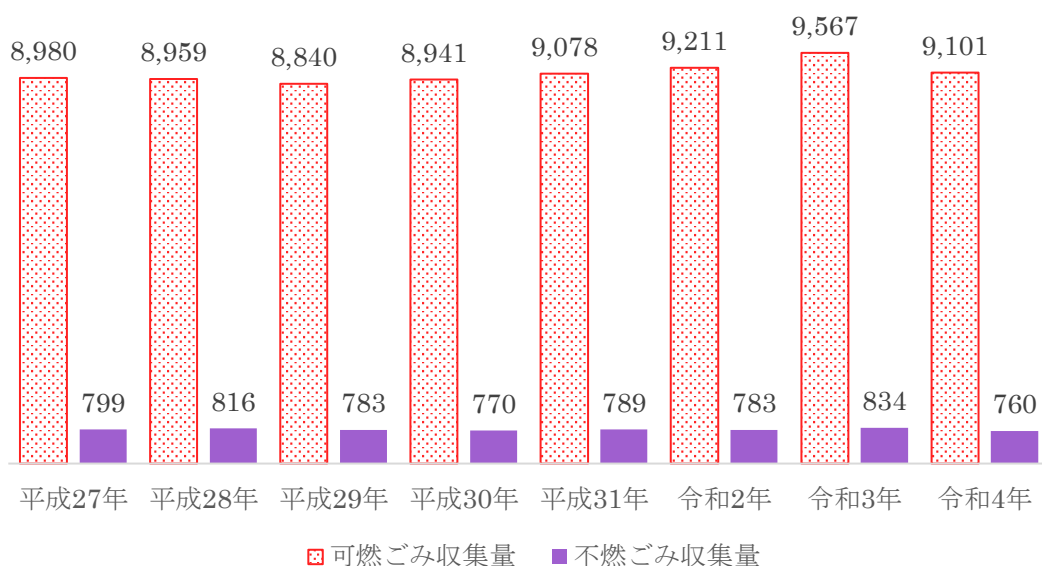
	上水道		金尾 簡易水道		風布小林 簡易水道		総数		県水道
	給水 人口	年間 給水量	給水 人口	年間 給水量	給水 人口	年間 給水量	給水 人口	年間 給水量	年間 給水量
平成27年	34,484	4,896	327	44	118	10	34,929	4,950	3,696
平成28年	34,191	4,889	310	41	118	10	34,619	4,940	3,420
平成29年	33,714	4,873	315	30	110	10	34,139	4,913	3,369
平成30年	33,254	4,866	314	30	109	10	33,677	4,906	3,327
平成31年	32,982	4,844	312	31	106	10	33,400	4,885	3,345
令和2年	32,560	4,664	311	30	102	10	32,973	4,704	3,361
令和3年	32,174	4,593	311	31	102	10	32,587	4,634	3,313
令和4年	32,297	4,498	-	-	-	-	32,297	4,498	3,376

※令和3年4月1日から簡易水道事業を上水道事業に統合

■ ごみ収集量の推移

単位：トン

資料：生活環境エコタウン課（各年3月31日）



寄居町民憲章

(昭和 57 年 5 月 25 日 告示第 21 号)

美しい自然と由緒ある歴史をもつ郷土を
更に豊かで住みよい文化的な活力ある町にするため
私たちの心のよりどころとして町民憲章を定めます。

- 1 この恵まれた自然と歴史を大切に
かおり高い未来をひらきましょう
- 1 自分の仕事に誇りをもち
産業をおこして豊かな町に育てましょう
- 1 きまりを守って
秩序ある清潔な町をつくりましょう
- 1 近所づきあいをだいじにして
信頼と協力の輪をひろげましょう
- 1 思いやりを深めお互いにいたわり合って
明るい家庭と社会を築きましょう
- 1 健康をすすめ教育を尊び人格を高めて
文化の創造につとめましょう





町章 Town crest

(昭和 57 年 5 月 25 日 告示第 23 号)



町の花 カタクリ

Town flower **Katakuri**
(Dogtooth violet)



町の木 ヤマザクラ

Town tree **Yamazakura**
(Wild cherry tree)



町の鳥 キジ

Town bird **Kiji**
(Pheasant)

町勢要覧 2023

寄居町公式 SNS

Facebook



Instagram



Twitter



埼玉県 寄居町

〒369-1292

埼玉県大里郡寄居町大字寄居 1180 番地 1

☎048-581-2121(代表)

<https://www.town.yorii.saitama.jp/>

編集／プロモーション戦略課

発行／寄居町(令和5年 4 月)